

# Le Pari

la fabrique artistique



saïson  
culturelle  
2024  
2025



saïson  
culturelle  
2024  
2025



## Les Nouveautés

théâtre municipal

# ÉDITO

La culture façonne notre silhouette spirituelle, ce Moi intérieur parfois affamé, insatiable. Donnons-lui sa nourriture: voici le menu, consommez sans modération! Cette année l'offre est copieuse, subtile, raffinée. Elle est généreuse aussi.

Après une longue période de travaux à la «Fabrique», le Pari met un nouvel écrin au service de la création. La commande était claire: faire mieux pour accueillir les compagnies et pour améliorer le confort des spectateurs. Le résultat est à la hauteur.

L'alchimie de la rencontre repose sur la qualité de l'émotion qui glisse de la scène pour s'insinuer dans le spectateur, patient immobile peu à peu habité et conquis.

Venez rire, pleurer, partager des expériences intenses. Sortir du temps, plonger dans des univers parallèles, le théâtre ose tout et peut tout offrir. Les confins de l'imagination sont la limite des possibles.

L'équipe de programmation a, cette année encore, fait des merveilles en proposant un programme de grands classiques intemporels, de spectacles originaux, insolites, décalés. Il y a surtout beaucoup de joie; la vie crépite dans la saison 2024-2025.

Merci à Valérie Lhuillier, directrice de Tarbes en scènes et à l'ensemble de son équipe qui œuvre inlassablement derrière le rideau pour le plaisir de tous.

**Gérard Trémège**

Maire de Tarbes, Président de la Communauté d'agglomération Tarbes-Lourdes-Pyrénées



# SOMMAIRE

- 4 Événements
- 6 La saison
- 50 Infos pratiques
- 52 Accueil et billetterie



## Nos salles

- 54 Les Nouveautés
- 56 Le Pari
- 61 La saison en deux coups d'œil

## Accessibilité



Nos deux sites sont accessibles aux personnes à mobilité réduite



Spectacle accessible aux personnes en situation de handicap visuel



Spectacle accessible aux personnes en situation de handicap mental ou psychique



Spectacle accessible aux personnes en situation de handicap auditif



Casque filaire permettant une meilleure audition sur réservation



Boucle à induction magnétique individuelle disponible sur réservation

Pour plus de détails, vous référer à la rubrique accessibilité p.51

# PRÉSENTATION DE LA SAISON

## 24 • 25

Les Nouveautés

Le Pari

jeudi 19 septembre

19h

Aux Nouveautés  
— Théâtre Municipal

Entrée libre et gratuite

**On vous dévoilera la nouvelle programmation, ses surprises, ses coups de cœurs, l'occasion d'aiguiser votre curiosité, de cocher les pages de la brochure en traçant votre propre traversée de la saison 2024/2025 !**

La soirée se poursuivra avec **Le concert à Juli**. Juli, c'est une bonne matière véhiculante d'émotions, alors sur scène c'est ultra fulgurant.

Elle chante, elle discute avec vous, elle en fait des caisses. Avec son vrai piano, beau et lourd comme la vie, elle creuse en elle pour vous donner à écouter et partager ses chansons singulières et saugrenues.

Des chansons qui parlent de tout et de rien, qui parlent de la vie qui trace son chemin... Un chemin avec des rires pleins les fossés, des virages de surprises enchantées, des croisements pleins de dangers. Juli se raconte et vous questionne, puis elle prend son élan pour nous amener en suspension dans le réel maintenant...

**De et avec:** Julie Font



© Franck Simioni



## LE PARI 20 ans déjà !

**Cette saison, Le Pari rouvre ses portes au public à partir de décembre ! Resté fermé pour travaux d'isolation et d'insonorisation, Le Pari est enfin prêt à vibrer à nouveau sous l'énergie des artistes et des publics.**

Nous en profiterons pour fêter tous ensembles ses vingt années de création, de rencontres entre les artistes et le public. La date vous sera communiquée à l'automne.

En attendant la réouverture, les premières résidences de création du Pari se feront en "hors les murs". Vous retrouverez donc ces spectacles sur différents lieux comme le Théâtre Les Nouveautés et le Petit Théâtre Maurice Sarrazin (Maison des Associations du Quai de l'Adour).





Théâtre d'humour

# LA FEMME DU BOULANGER

vendredi 4 octobre

20h30

une production  
La Boîte à Jouer

Durée: 1h30

Les Nouveautés

D'après l'œuvre de Jean Giono et  
Marcel Pagnol de l'Académie Française

**Adaptation:** Stéphane Dufau

**Mise en scène:** Pitto Campa

Aimable est le nouveau boulanger du village et au village on s'interroge... Certains se demandent s'il fera du bon pain quand les autres se demandent ce que sa femme fait avec lui.

Aimable est gentil — comme son nom l'indique — un vrai gentil, généreux, attentionné mais il est vieux. Aurélie, sa femme, est jeune et a plutôt l'âge d'être sa fille. Une nuit, Aurélie disparaît. L'inconvénient c'est que Domingo, le jeune berger disparaît lui aussi. Et les deux jeunes gens semblent s'apprécier. Il n'en faut pas plus pour que la rumeur enfle et que tout le

village ajoute son grain de sel à l'histoire. Mais une terrible nouvelle tombe, Aimable triste comme les pierres ne fera plus de pain tant qu'il n'aura pas retrouvé sa femme. Car le pain, c'est pour elle qu'il le fait. Le village s'organise alors pour la retrouver.



## TARIFS

	Plein tarif	Tarif réduit	Abonné
Parterre	25€	20€	18€
1 <sup>er</sup> balcon	25€	20€	18€
2 <sup>e</sup> balcon	20€	15€	13€
3 <sup>e</sup> balcon	15€	10€	



Théâtre d'ombres • Marionnettes • Musique

# SORS DE LÀ !

16 et 19 octobre

**Cie Comme Une  
Compagnie (31)**

D'après l'album *Bébé*  
de Fran Manushkin

**Mise en scène et  
interprétation:** Sarah Cousy

**Musicien:** Ernest Barbery

 **jeune  
public**

À partir de 1 an

Le Pari "hors les murs"  
**Petit Théâtre  
Maurice Sarrazin**

Bébé est si bien au chaud dans le ventre de sa maman qu'il décide d'y rester. Quelle panique dans la famille! La menace, la promesse de merveille, rien n'y fait. Pourquoi risquer de sortir quand on est si bien à l'intérieur? Plongé dans un castelet de bois, creusé d'un nid douillet, le monde extérieur devient ombres projetées, voix qui résonnent, paysage qui s'anime.

Un spectacle tendre et poétique qui donne le goût des baisers et l'envie d'être au monde.

Un dispositif original mêlant théâtre d'ombres, marionnette et création musicale.

Une histoire à partager en famille, du plus petit au plus grand, car quelque soit le nombre des années, le chemin de la vie est semé d'étapes, de séparations et de choix où chacun doit conquérir son autonomie et prendre le risque de sortir de là!



## LES REPRÉSENTATIONS

**Mercredi 16 octobre**

16h — Avant-première 5€

**Samedi 19 octobre**

16h — 8€ / 6€



## LES COULISSES

**Samedi 21 septembre  
à partir de 14h**

Entrée libre et gratuite





## LES COULISSES

Samedi 26 octobre  
à partir de 14h

Entrée libre et gratuite

Théâtre

# BÉRÉNICE



du 5 au 10 novembre

**Cie Le Bruit  
des Gens (31)**

Adaptation pour 3 acteur-trice-s  
et un musicien.

De Jean Racine

**Adaptation et mise en scène :**  
Olivier Jeannelle

**Avec :** Ibrahim Hadjaieb,  
Camille Petit, Olivier Jeannelle

Un classique d'une déconcertante modernité.

« Arrêtons un moment »... La pièce *Bérénice* commence comme ça. Comme une suspension proposée afin de mieux observer là où le monde penche...



La langue des états amoureux qui cherchent à s'exprimer, se cogne ici à la langue de l'État Rome dont la décision est sans appel: « Pas de reine étrangère ! ». Bérénice la juive, Titus le Romain et Antiochus l'Arabe: nous voilà devant une triangulation amoureuse aux contours géopolitiques retors...

Tout public à partir de **15 ans**  
Jauge limitée

Le Pari "hors les murs"  
**Les Nouveautés**



## LES REPRÉSENTATIONS

**Mardi 5 novembre**

20h30 — Avant-première 5€

**Mercredi 6 novembre**

19h — 12€ / 10€ / 8€

**Jeudi 7 novembre**

20h30 — 12€ / 10€ / 8€

**Vendredi 8 novembre**

20h30 — 12€ / 10€ / 8€

**Samedi 9 novembre**

20h30 — 12€ / 10€ / 8€

**Dimanche 10 novembre**

16h — 12€ / 10€ / 8€



Spectacle non accessible aux  
personnes à mobilité réduite.



Théâtre

# MEURTRE SUR LE NIL

vendredi 15 novembre

20h30

Durée: 1h50

Cie Cœur  
et Jardin

Les Nouveautés

Production: Grenier Théâtre

Une pièce d'Agatha Christie

Direction artistique: Claude Hélias

Avec: Angélique Infante, Alexandra Pons, Valérie Coré,  
Alissa Chalard, Philippe Canizarès, Marc Faget, Lorenzo  
Salvaggio, Robert Simon et Franc PoMise en scène et scénographie fidèles  
à l'œuvre d'Agatha Christie.

Grand classique d'Agatha Christie dans sa version théâtre, *Meurtre sur le Nil* vous fera découvrir sur scène ce chef-d'œuvre de suspense.

Kay est jeune, belle et riche. Simon n'a pas un sou. Ils viennent de se marier et choisissent l'Egypte pour leur voyage de noces.

Une croisière sur le Nil où les poursuit Jacqueline, la meilleure amie de Kay et surtout... l'ex-fiancée de Simon.

Un drame les attend pendant leur lune de miel.



## TARIFS

	Plein tarif	Tarif réduit	Abonné
Parterre	25€	20€	18€
1 <sup>er</sup> balcon	25€	20€	18€
2 <sup>e</sup> balcon	20€	15€	13€
3 <sup>e</sup> balcon	15€	10€	





Danse

# CASSE-NOISETTE



samedi 30 novembre

20h30

**Cie François Mauduit**

Durée: 2h avec entracte

*Les Nouveautés*

D'après le ballet de Marius Petipa

**Chorégraphie:** François Mauduit

**Musiques:** Pyotr Illich Tchaïkovsky

À travers tout le symbole de l'enfance et du ballet classique, ce spectacle retrace l'itinéraire de Clara qui rêve de voir se réaliser le chemin de toute une vie, celui du danseur qui côtoie les étoiles.



La merveilleuse partition de Tchaïkovsky met en exergue ici toute la magie, la passion et la tendresse que la vie de danseur offre à ses protagonistes et à un public toujours avide de rêve et d'espoir. Une plongée dans le monde du ballet classique, côté coulisses et côté scène.

## TARIFS

	Plein tarif	Tarif réduit	Abonné
Parterre	35€	30€	28€
1 <sup>er</sup> balcon	30€	30€	28€
2 <sup>e</sup> balcon	30€	25€	23€
3 <sup>e</sup> balcon	15€	10€	



Pensez à l'abonnement

**MUSIQUE & DANSE**

Voir page 53



Théâtre musical

# COLORATURE

## MRS JENKINS ET SON PIANISTE

vendredi 13 décembre

20h30

**Arts et Spectacles  
Production**

Durée: 1h20

*Les Nouveautés*

De Stephen Temperley

Mise en scène: Agnès Boury

Avec: Agnès Bove et Grégory Baquet

New York, 1964. Au piano d'un club de jazz en vogue, Cosme McMoon, pris de nostalgie, évoque les douze années de sa singulière collaboration avec la cantatrice Florence Foster Jenkins. Riche héritière américaine dans les années 30, Florence Foster Jenkins se pique d'art lyrique, s'improvise soprano colorature et inflige aux plus fameux airs un traitement redoutable par sa fausseté et ses fantaisies rythmiques.

Elle devient pourtant incroyablement populaire au fil de récitals et d'enregistrements improbables.

De leur rencontre au dernier concert à Carnegie Hall, Colorature, Mrs Jenkins et son pianiste nous invite à partager le destin à la fois hilarant et bouleversant de deux personnages hors du commun.


**TARIFS**

	Plein tarif	Tarif réduit	Abonné
Parterre	30€	25€	23€
1 <sup>er</sup> balcon	30€	25€	23€
2 <sup>e</sup> balcon	25€	20€	18€
3 <sup>e</sup> balcon	15€	10€	



# ANATOMIES DE CAS

SÉRIE THÉÂTRALE DANS UN CASTELET AUTONOME

## LES COULISSES

**Samedi 7 décembre**  
à partir de 14h

Entrée libre et gratuite



## LES REPRÉSENTATIONS

### Mardi 17 décembre

Anatomies de Cas  
20h30 — Avant-première 5€

### Mercredi 18 décembre

Nozomi — 16h  
8€ / 6€  
Anatomies de Cas — 19h  
12€ / 10€ / 8€

### Judi 19 décembre

Anatomies de Cas — 20h30  
12€ / 10€ / 8€

### Vendredi 20 décembre

Anatomies de Cas — 20h30  
12€ / 10€ / 8€

### Samedi 21 décembre

Anatomies de Cas — 20h30  
12€ / 10€ / 8€

### Dimanche 22 décembre

Nozomi — 16h  
8€ / 6€

## Théâtre

# ANATOMIES DE CAS

LE CAS DE NOZOMI LA GRENOUILLE

LE CAS DE LARRY SMITH



du 17 au 22 décembre

**Tide  
Company (31)**

Nozomi la grenouille à partir de 6 ans  
Anatomies de Cas à partir de 14 ans

**Metteur en scène:** Benjamin Haegel

**Avec:** Mirabelle Maquet, Laurie  
Montamat et Nadège Rossato

**Le Pari**

*Anatomies de Cas* se décline comme une série dont les épisodes ont pour point commun un même thème: l'autorité. Ces épisodes sont joués par les mêmes comédiennes, dans un même espace, *The Little Green Theatre*.

*Le Cas de Nozomi la grenouille* prend place dans un japon traditionnel. Nozomi est une petite fille qui, depuis sa naissance, n'arrive pas à ouvrir sa main. Perdue dans une étrange forêt, peuplée de yokai et autres créatures, Nozomi apprend à se débarrasser de ses hérédités pour tenter de devenir, non plus une grenouille, mais une princesse.

*Le Cas de Larry Smith* nous plonge dans le cauchemar d'un homme dont le quotidien n'offre plus de sortie, si ce n'est précisément, le rêve. Larry est serrurier mais il rêve d'être magicien. Après un entretien raté dans un cabaret, il rentre chez lui, ou ce qu'il croit être chez lui, et plonge depuis l'assise de son fauteuil dans un cauchemar éveillé et rédempteur.





Musique

# CONCERT DU NOUVEL AN

samedi 4 janvier  
dimanche 5 janvier

18h  
11h

Durée: 1h30

**Ensemble Instrumental  
Tarbes Hautes-Pyrénées**

Direction: Emmanuel Petit

*Les Nouveautés*

Incontournable, intemporel, inoubliable, le traditionnel concert du Nouvel An par l'Ensemble Instrumental de Tarbes, est l'événement phare pour fêter ensemble et en musique l'entrée dans la nouvelle année.

Tous les ans, Emmanuel Petit directeur de l'Ensemble vous concocte un concert où la musique classique, les traditions viennoises et la variété nous enchantent à chaque fois.

Devant le succès de cette manifestation, nous vous incitons à retirer vos places à l'ouverture de la

billetterie début septembre, sur le site des Nouveautés ou directement au théâtre.

## TARIFS

Plein tarif	Tarif réduit	Abonné
15€	10€	10€



Pensez à l'abonnement

**MUSIQUE & DANSE**

Voir page 53



Comédie

# LE PRÉNOM

vendredi 17 janvier

20h30

**Production**  
**Compagnie Cléante**

Durée: 1h30

*Les Nouveautés*

**Auteurs:** Matthieu Delaporte  
et Alexandre de la Patellière

**Mise en scène:** Grégory Bourut

**Avec:** Jean-Baptiste Artigas,  
Lise Laffont, Mallory Casas-  
Parramon, Inès Pech, Robert  
Simon

Un enfant, c'est le début du bonheur, un prénom, c'est le début des emmerdes !

Vincent, la quarantaine triomphante, va être père pour la première fois. Invité à dîner chez Élisabeth et Pierre, sa sœur et son beau-frère, il y retrouve Claude, un ami d'enfance.

En attendant l'arrivée d'Anna, sa jeune épouse éternellement en retard, on le presse de questions sur sa future paternité dans la bonne humeur générale... Mais quand on demande à Vincent s'il a déjà choisi un prénom pour l'enfant à naître, sa réponse plonge la famille dans le chaos...

## TARIFS

	Plein tarif	Tarif réduit	Abonné
Parterre	30€	25€	23€
1 <sup>er</sup> balcon	30€	25€	23€
2 <sup>e</sup> balcon	25€	20€	18€
3 <sup>e</sup> balcon	15€	10€	





## LES COULISSES

**Samedi 18 janvier**  
à partir de 14h

Entrée libre et gratuite

Théâtre

# SOLO D'HUMEUR RUSSE POUR ACTRICE ÉMOTIONNELLEMENT ÉLASTIQUE



du 21 au 26 janvier

**Cie Anne ma  
sœur Anne (31)**

Tout public à partir de **13 ans**

**Le Pari**

**Interprétation, mise en scène  
et écriture : Anne Bourguès**

Récit drolatique et mélancolique d'une actrice qui, guidée par Tchekhov, son auteur chéri, visite ses souvenirs dans une interprétation en « montagne russe », foisonnante et pleine d'autodérision. Elle y convoque le personnage de Nina dans *La mouette*, Graal de toute jeune première, mais aussi une mère fantasque et castratrice, un oncle dans le rôle de la « bonne fée », des professeurs un peu givrés et toute une galerie de personnages attachants.



## LES REPRÉSENTATIONS

**Mardi 21 janvier**

20h30 — Avant-première 5€

**Mercredi 22 janvier**

19h — 12€ / 10€ / 8€

**Vendredi 24 janvier**

20h30 — 12€ / 10€ / 8€

**Samedi 25 janvier**

20h30 — 12€ / 10€ / 8€

**Dimanche 26 janvier**

16h — 12€ / 10€ / 8€





## LES COULISSES

Samedi 25 janvier  
à partir de 14h

Entrée libre et gratuite

Théâtre

# HOSTES HUMANI GENERIS

## PAYSAGES DE LA CONTRE HISTOIRE



du 4 au 9 février

Théâtre du  
Rocher (31)

Tout public à partir de 14 ans

Le Pari

**Mise en scène :** Nathan  
Croquet, Yohann Villepastour  
**Avec :** Clarice Boyriven, Emma  
Gautrand, Noé Reboul, Lucas  
Saint Faust

### LES REPRÉSENTATIONS

**Mardi 4 février**

20h30 — Avant-première 5€

**Mercredi 5 février**

19h — 12€ / 10€ / 8€

**Jeudi 6 février**

20h30 — 12€ / 10€ / 8€

**Vendredi 7 février**

20h30 — 12€ / 10€ / 8€

**Samedi 8 février**

20h30 — 12€ / 10€ / 8€

**Dimanche 9 février**

16h — 12€ / 10€ / 8€

C'est l'aventure fantastique des pirates du NHMS Fortune. C'est un navire sans capitaine qui essaye de s'extraire d'un monde violent, de rêver un ailleurs et de fabriquer ses propres utopies. Mais la marine les pourchasse et les déclare ennemis du genre humain. L'équipage pirate va tenter d'ouvrir son propre horizon.





Comédie

# LE MALADE IMAGINAIRE

vendredi 7 février

20h30

Cie Théâtrale  
de l'Esquisse

Mise en scène: Frank Biagiotti

Avec: Lucile Barbier, Magalie Lopez, Mirabelle Miro, Nicolas Dandine, Marc Faget, Frank Biagiotti, Jérôme Jalabert et Samuel Mathieu

Durée: 1h50

Les Nouveautés

le classique  
c'est *chic*

Notre *Malade imaginaire* est une comédie virevoltante qui plonge le spectateur dans le monde absurde d'Argan.

Hypocondriaque, narcissique, immature, il se comporte comme un grand enfant orphelin et frustré qui demande des soins permanents et une attention virant à l'obsession. La véritable pathologie d'Argan est une peur panique de grandir avec un besoin maniaque d'être protégé des maladies imaginaires...



Une des plus belles œuvres de Molière dans une scénographie inspirée de l'univers de Tim Burton, alliant onirisme, baroque et humour.

## TARIFS

	Plein tarif	Tarif réduit	Abonné
Parterre	25€	20€	18€
1 <sup>er</sup> balcon	25€	20€	18€
2 <sup>e</sup> balcon	20€	15€	13€
3 <sup>e</sup> balcon	15€	10€	



Théâtre

# LA GRANDE FABRIQUE DE MOTS



Le Pari

du 4 au 9 mars

Cie Histoire de Chanter (65)

Tout public à partir de 5 ans  
À partager en famille

Inspiré du conte *La Grande fabrique de mots* d'Agnès de Lestrade  
illustré par Valéria Docampo paru aux Editions Alice Jeunesse.

**Mise en scène :** Carole Gantheil

**Avec :** Carole Gantheil et Elsa Beigbeder



« Dans cet étrange pays, il faut acheter les mots et les avaler pour pouvoir les prononcer. »

Nous sommes au pays de la grande fabrique de mots. Les mots sont ici fabriqués à l'aveugle par les ouvriers de l'usine, enfermés dans des cottes rigides. Les mots sont réservés à la vente et de nombreux habitants n'ont pas les moyens de s'acheter tous les mots dont ils auraient besoin, ce qui limite leurs possibilités d'échanger avec les autres. Mais n'existe-t-il pas d'autres moyens de s'exprimer ?

## LES REPRÉSENTATIONS

**Mardi 4 mars**

18h — Avant-première 5€

**Mercredi 5 mars**

16h — 8€ / 6€

**Vendredi 7 mars**

18h — 8€ / 6€

**Samedi 8 mars**

16h — 8€ / 6€

**Dimanche 9 mars**

16h — 8€ / 6€



## LES COULISSES

**Samedi 1<sup>er</sup> mars**  
à partir de 14h

Entrée libre et gratuite



Théâtre d'humour

# UN FIL À LA PATTE

vendredi 21 mars

20h30

Durée: 1h30

**Cie Grenier  
de Toulouse**

Texte de Georges Feydeau

Mise en scène: Pierre Matras

Avec: Muriel Darras et Pierre Matras

*Les Nouveautés*

## TARIFS

	Plein tarif	Tarif réduit	Abonné
Parterre	25€	20€	18€
1 <sup>er</sup> balcon	25€	20€	18€
2 <sup>e</sup> balcon	20€	15€	13€
3 <sup>e</sup> balcon	15€	10€	

Laissez vos certitudes sur le vaudeville de côté et accrochez-vous !

Deux ouvreurs accueillent et placent les spectateurs. Enfin, le rideau s'ouvre sur... rien. En lieu et place d'un décor majestueux, le public découvre, médusé, deux pauvres malles abandonnées sur scène. Une lettre nous apprendra que les comédiens ont quitté le projet. Les deux ouvreurs vont alors tenter de sauver la situation en interprétant à eux seuls tous les personnages de cette folle comédie.

Un Feydeau déjanté: sûrement! Drôle: c'est évident! Étonnant: sans conteste!





## LES COULISSES

Samedi 22 mars  
à partir de 14h

Entrée libre et gratuite

Théâtre

# MANGER UN PHOQUE



du 26 au 30 mars

Cie Les jolies choses (65)

Tout public à partir de 7 ans  
À partager en famille

**Avec :** Mélia Bannerman,  
Sophie Barros, Laurie Montamat  
D'après la pièce de Sophie Merceron

Le Pari

Picot est un garçon qui vit seul avec son frère et sa sœur. Il n'y a pas d'adulte dans cette maison-là. Pour consoler, rassurer, et acheter les céréales du petit déjeuner. Et dehors, la température ne cesse de chuter. Chaque jour, Picot prend le bus pour se rendre à l'école. Le chauffeur s'appelle Monsieur Gustave. Mon Gustave vient de Russie. On dit qu'il a mangé un phoque, un jour. Chaque matin, Picot s'endort et se réveille au terminus. C'est très loin de la ville le terminus, très loin de l'école. Alors Picot passe ses journées dans un zoo abandonné. On raconte qu'un jour, les animaux s'en sont échap-

pés pour aller chercher une vie meilleure. Y aura-t-il une vie meilleure pour Picot ?

## LES REPRÉSENTATIONS

**Mercredi 26 mars**

16h — Avant-première 5€

**Jeudi 27 mars**

18h — 12€ / 10€ / 8€

**Vendredi 28 mars**

18h — 12€ / 10€ / 8€

**Samedi 29 mars**

16h — 12€ / 10€ / 8€

**Dimanche 30 mars**

16h — 12€ / 10€ / 8€





Tarbes  
Comedy  
club

Stand up

# TARBES COMEDY CLUB

28 et 29 mars

Il y a 2 ans, Tarbes lançait son Comedy Club, connaissant dès cette 1<sup>ère</sup> édition un incroyable succès. Avec toujours la même formule, un tremplin le vendredi 28 mars au Petit Théâtre Maurice Sarrazin et la soirée Stand Up aux Nouveautés le 29 mars.

Pour candidater sur le tremplin, il vous faut une dose de culot, une bonne rasade d'humour et l'envie de partager un bon moment avec le public et les autres candidats.

Tous les renseignements sur [www.theatre-tarbes.fr](http://www.theatre-tarbes.fr)



## LES REPRÉSENTATIONS

**Vendredi 28 mars**  
— 20h30

### TREMPLIN

Petit théâtre Maurice Sarrazin

12€ / 10€ / 8€

**Samedi 29 mars**  
— 20h30

### SOIRÉE STAND UP

Les Nouveautés

27€ / 22€

**Pass 2 soirées**  
30€



Comédie

# LES GARÇONS ET GUILLAUME, À TABLE !

vendredi 11 avril

20h30

Production &amp; Tournée LIVE Diffusion

Durée: 1h20

De Guillaume Gallienne

**Avec:** Jean-François Breuer**Mise en scène:** Patrice MinckeAvec le soutien de la fédération  
Wallonie-Bruxelles et de  
Wallonie Bruxelles International

Le premier souvenir que j'ai de ma mère, c'est quand j'avais quatre ou cinq ans. Elle nous appelle, mes deux frères et moi, pour le dîner en disant: «Les garçons et Guillaume, à table!» et la dernière fois que je lui ai parlé au téléphone il y a deux jours, elle raccroche en me disant: «Je t'embrasse ma chérie»; eh bien disons qu'entre ces deux phrases, il y a quelques malentendus.

Encore jeune garçon, Guillaume pense qu'il est une fille. Du moins se comporte-t-il comme tel, ce qui n'est pas

pour déplaire à sa mère qui ne manque pas une occasion d'entretenir la confusion...

Au fil d'un texte touchant et drôle, Guillaume Gallienne dresse le portrait d'un garçon perdu, sujet d'une confusion sexuelle troublante.

## TARIFS

	Plein tarif	Tarif réduit	Abonné
Parterre	25€	20€	18€
1 <sup>er</sup> balcon	25€	20€	18€
2 <sup>e</sup> balcon	20€	15€	13€
3 <sup>e</sup> balcon	15€	10€	





## LES COULISSES

**Samedi 26 avril  
à partir de 14h**

Entrée libre et gratuite

Théâtre

# LES ASSASSINES CRISE



**du 29 avril au 4 mai**

**Cie de la  
Rose (65)**

**Autrices:** Rosemonde Cathala  
et Sandrine Villeroix

Tout public à partir de **12 ans**

**Le Pari**

## LES REPRÉSENTATIONS

**Mardi 29 avril**

20h30 — Avant-première 5€

**Mercredi 30 avril**

19h — 12€ / 10€ / 8€

**Vendredi 2 mai**

20h30 — 12€ / 10€ / 8€

**Samedi 3 mai**

20h30 — 12€ / 10€ / 8€

**Dimanche 4 mai**

16h — 12€ / 10€ / 8€



Qu'est-ce que ça donne quand deux mères d'ados cherchent pour des raisons « psycho-pédago-éducatives » à comprendre l'univers de leur enfant, véritable « geek » ?

Une addiction contagieuse aux jeux vidéo déclinée par le biais de douze sketches de café-théâtre abordant chaque fois un sujet de société différent réunis en une seule pièce: *Les assassines crise* (clin d'œil au célèbre jeu vidéo: *Assassin's creed*). Où le support décalé du jeu dans le jeu permet de mettre en scène nos contradictions entre bons principes et aliénations à nos pulsions.





Comédie dramatique

# LES PIEDS TANQUÉS

QUAND LES MÉMOIRES S'ENTRECHOQUENT...

vendredi 16 mai

20h30

Durée : 1h10

**Artscénicum  
Théâtre**
**Texte et mise en scène :**  
Philippe Chuyen

**Avec :** Mourad Tahar Boussatha  
ou Sofiane Belmouden, Philippe  
Chuyen, Gérard Dubouche,  
Thierry Paul

**Boulodrome  
de Tarbes**

En Provence, sur un terrain de boules, quatre joueurs s'affrontent: Zé, le pied-noir; Yaya, le français né de parents algériens; Loule, le provençal «de souche»; et Monsieur Blanc, le parisien fraîchement arrivé dans la région. On pourrait croire à une simple partie de pétanque entre amis mais ce sont toutes les souffrances de la guerre d'Algérie et les questions d'identité qui nous sautent soudain à la figure.

Une comédie dramatique forte, sur l'identité et le vivre ensemble, dans laquelle la

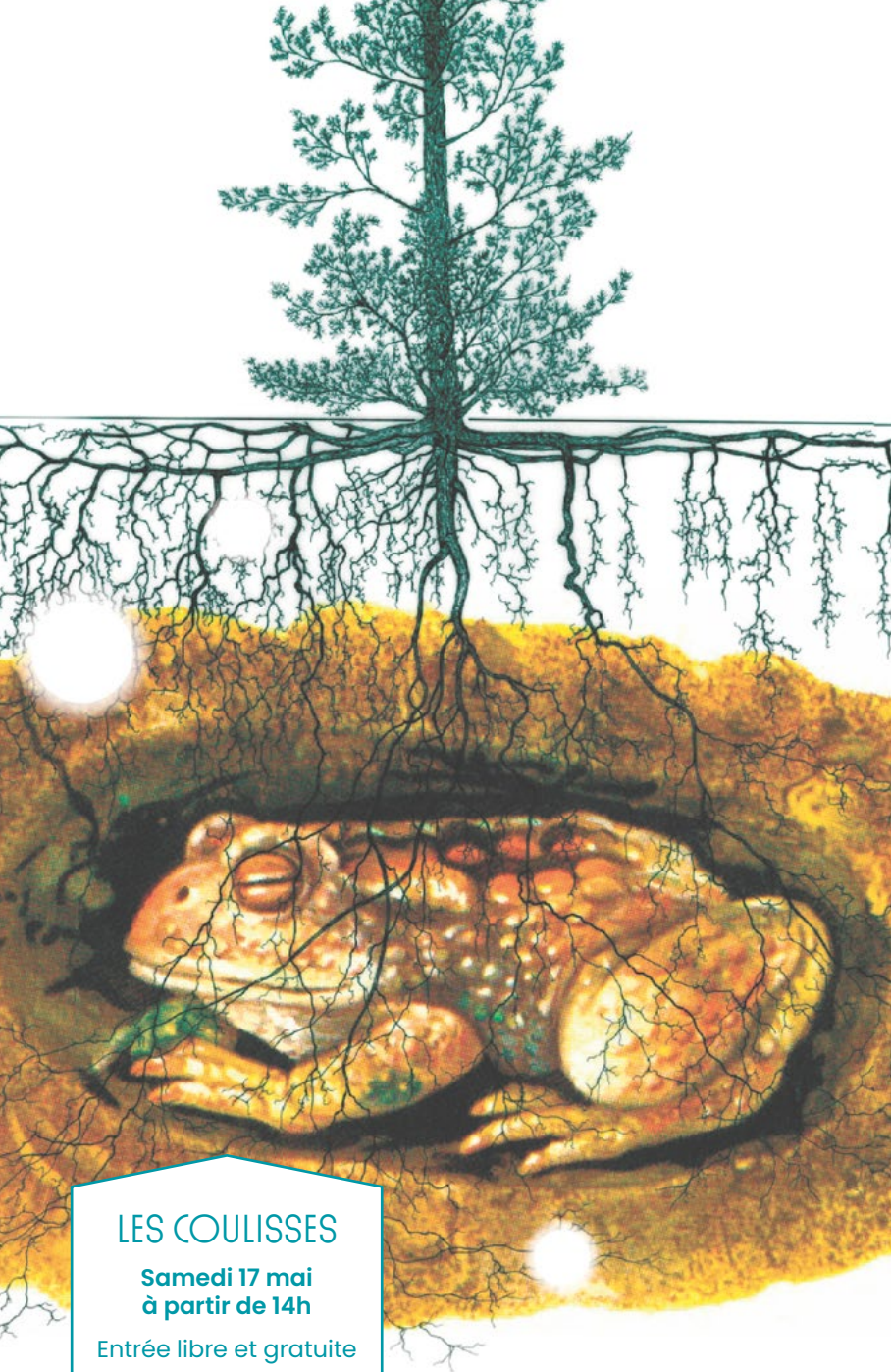
gravité du propos n'exclut pas l'humour. Fous rire et grosses engueulades garantis!

## TARIFS

Plein tarif	Tarif réduit	Abonné
30€	25€	23€



Places Personnes à  
Mobilité Réduite limitées



## LES COULISSES

**Samedi 17 mai**  
à partir de 14h

Entrée libre et gratuite

Théâtre Musique

# EN DESSOUS

du 20 au 25 mai

Le Pari

Cie de la Tong (65)

**Mise en scène :**  
Nathalie Lhoste-Clos  
**Avec :** Sophie Barros  
et Maya Paquereau



À partir de 2 ans  
À partager en famille

Dans un milieu naturel, sous l'arbre, se dévoile la coupe d'*En dessous*, de ce monde invisible sous la terre, faite de terriers, d'insectes, de petits animaux, d'une rivière souterraine, de rigoles au milieu de racines, grosses, petites, moyennes, de radicelles lumineuses, de dentelle de mycorhize.

Vannerie, tissus, coussins et matières choisies, par l'équipe artistique et la scénographe, se mêlent en inversant le vide et le plein, le foncé et le clair d'un monde imaginaire. Les deux artistes interprètes, touche-à-tout, animent le décor en mouvement, en son et musique, en manipulations d'objets. Elles l'explorent et racontent, comme dans un documentaire vivant, la vie d'une taupe, d'un ver de terre, les discussions entre un arbre et ses champignons quand

un chevreuil  
mange trop  
de feuilles...



Des événements choisis, aperçus par projections vidéo, pour découvrir l'intelligence et le sensible du vivant.

## LES REPRÉSENTATIONS

**Mardi 20 mai**

18h — Avant-première 5€

**Mercredi 21 mai**

16h — 8€ / 6€

**Samedi 24 mai**

16h — 8€ / 6€

**Dimanche 25 mai**

16h — 8€ / 6€



# THÉÂTRE AMATEUR

**Les dimanches chez Mr Sarrazin continuent leur aventure.**

Un dimanche par mois, Le Petit Théâtre Maurice Sarrazin accueille une compagnie amateur d'ici ou d'ailleurs pour le plus grand bonheur de ces passionnés de théâtre et pour le public toujours fidèle à ces rendez-vous.

Programmation  
en cours

## Les dimanches chez

Mr Sarrazin

La ville de Tarbes affirme un soutien fort à ces associations qui font vivre au quotidien le théâtre sur leur territoire, les accueillant dans les mêmes conditions que les professionnels.

### LES TARIFS

Plein tarif – 8€

Tarif réduit – 6€

### LES DIMANCHES

6 octobre – 16h

17 novembre – 16h

8 décembre – 16h

19 janvier – 16h

16 février – 16h

16 mars – 16h

13 avril – 16h

18 mai – 16h

15 juin – 16h

# Le Petit Théâtre Maurice Sarrazin

**Le théâtre de la Maison des Associations du Quai de l'Adour a fait l'objet en 2019 d'une rénovation de sa salle de spectacles. Cette salle est destinée aux ateliers de théâtre, aux spectacles ou aux concerts donnés par des associations fréquentant la MDA ou venant de l'extérieur.**

Son petit format est un atout puisqu'il permet une proximité

plus intéressante avec le public et facilite l'accès à la culture. Cette infrastructure a été baptisée «Petit théâtre Maurice Sarrazin» du nom du comédien fondateur de la compagnie du Grenier de Toulouse en 1945, qui a œuvré pour la promotion et le soutien des métiers de scène, la création contemporaine, la décentralisation et la défense des lieux d'expression culturelle sur tout le territoire.



# Journées européennes du patrimoine

## VENEZ DÉCOUVRIR LE THÉÂTRE LES NOUVEAUTÉS !

Les journées Européennes du Patrimoine auront lieu cette année les 20, 21 et 22 septembre 2024.

### VISITES DÉDIÉES AUX SCOLAIRES

vendredi 20 septembre  
de 9h à 12h et de 14h à 17h

### POUR TOUS

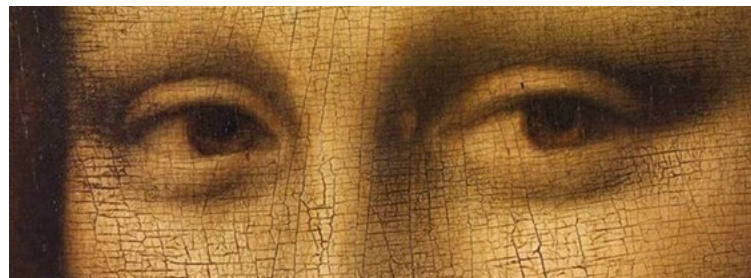
samedi 21 et dimanche 22  
septembre de 14h à 17h



# Le Pari d'Art

PORTRAITS

Le Pari



**Le portrait est un genre en soi et une familiarité de l'histoire de l'art depuis des lustres. Identifié dès l'antiquité afin de préserver l'apparence et les traits idéalisés du défunt pour lui assurer l'éternité, il demeure, chez Andy Warhol encore, un moyen de contrarier le temps compté de l'existence.**

Intimiste, allégorique ou proprement psychologique, il apparaît parfois comme la mise en abîme d'une histoire vécue, une introversion vertigineuse renfermant le mystère d'une vie.

*Présentées par Alain-Jacques Lévrier-Mussat.*

## CONFÉRENCES D'HISTOIRE DE L'ART

Les jeudis 5, 12, 19 et 26 juin  
— 19h

### TARIFS

4€ / gratuit\*

\*demandeurs d'emploi, étudiants et aux personnes en situation de handicap, sur présentation d'un justificatif à l'achat



Du 2 au 30 juin

## DIS-MOI CE QUE TU PEINS, JE TE DIRAIS QUI TU ES

Exposition collective avec la participation de plusieurs artistes de la région

(En cours de programmation)

Entrée libre et gratuite

# Infos pratiques



## ACCÈS ET PLACEMENT DANS LA SALLE

### HORAIRES

L'heure et le lieu de la représentation sont indiqués sur le billet d'entrée. Les spectacles commencent à l'heure indiquée.

**La durée des spectacles est annoncée à titre indicatif.**

### PLACEMENT DANS LA SALLE

Les places sont généralement numérotées pour la majorité des spectacles proposés aux Nouveautés. Votre place est garantie jusqu'à l'heure indiquée sur le billet.

Spectacles non numérotés : placement libre.

Les portes des salles ouvrent généralement une demi-heure avant la représentation. Aux Nouveautés, des ouvreuse-s vous aideront à trouver votre place.



### RETARDATAIRES

L'accès aux places numérotées n'est plus garanti après l'heure du début du spectacle. Par respect pour le public et les artistes, l'accès des retardataires est soumis aux exigences du déroulement du spectacle. Les retardataires sont placés en fonction des places disponibles.

#### IL EST INTERDIT :

- De photographier (avec ou sans flash), de filmer et d'enregistrer dans toute la salle par respect des artistes et des droits d'auteur.
- D'utiliser son téléphone portable en salle, pour répondre ou émettre des appels téléphoniques, envoyer des SMS et/ou des courriels. Pour votre confort et celui de tous, il est préférable d'éteindre totalement les téléphones.
- D'introduire boissons, nourritures ou animaux.

# Accessibilité



## Pour les personnes à mobilité réduite

La salle des théâtres est accessible :

- Le Pari, Rue Georges Clemenceau.
- Les Nouveautés, Rue de Gonnes.
- Places adaptées disponibles sur réservation uniquement en billetterie (voir page 52).

## Pour les spectateurs malvoyants

- Une plaquette de la saison disponible en gros caractères dans les deux salles.
- Les chiens guide sont les bienvenus.

## Pour les spectateurs sourds ou malentendants

Pour les personnes sourdes ou malentendantes équipées d'un appareil avec la position T :

- Un système de boucle magnétique.
- Casques filaires disponibles sur réservation.

**Pour vous accueillir dans les meilleures conditions, nous invitons les personnes concernées et leurs accompagnateurs à prévenir la billetterie au moment de la réservation et à leur arrivée le soir du spectacle.**

# Accueil & billetterie



## COMMENT RÉSERVER ?

• À la billetterie des Nouveautés ou du Pari.

• En ligne sur les sites des Nouveautés et du Pari.

• Par téléphone en vente à distance avec la carte bancaire.

Nouveautés: 05 62 93 30 93  
Pari: 05 62 51 12 00

Sur le lieu du spectacle 1h avant le début de la représentation.

### À SAVOIR !

L'entrée est libre et gratuite aux répétitions publiques, lectures et apéro-surprises.

Le tarif prévente est possible jusqu'à la veille de la représentation.

Retrouvez toutes les informations de ces manifestations sur la plaquette mensuelle du Pari et sur notre site internet, dès le mois de septembre.



## OÙ RÉSERVER ?

### Les Nouveautés

44 Rue Larrey  
• 65000 Tarbes  
05 62 93 30 93  
[www.theatre-tarbes.fr](http://www.theatre-tarbes.fr)

Du lundi au vendredi  
de 9h à 13h et de 14h à 17h.

### Le Pari

21 Rue Georges  
Clémenceau  
• 65000 Tarbes  
05 62 51 12 00  
[www.lepari-tarbes.fr](http://www.lepari-tarbes.fr)

Du lundi au samedi  
de 14h à 18h.

## BILLETTERIE EN LIGNE

Choisissez tranquillement de chez vous et achetez vos billets directement depuis notre site [theatre-tarbes.fr](http://theatre-tarbes.fr) et [lepari-tarbes.fr](http://lepari-tarbes.fr) (sauf abonnement et tarif réduit).

# Formules d'abonnement

\* UNIQUEMENT À LA  
BILLETTERIE DES NOUVEAUTÉS

## ABONNEMENT SANS MODÉRATION

10 SPECTACLES  
AUX NOUVEAUTÉS

179 €

Cet abonnement comprend l'ensemble de la programmation des Nouveautés (10 spectacles):

**La femme du boulanger**  
**Meurtre sur le Nil**  
**Casse-Noisette**  
**Colorature**  
**Concert du Nouvel An**  
**Le prénom**  
**Le malade imaginaire**  
**Un fil à la patte**  
**Les garçons et**  
**Guillaume à table**  
**Les pieds tanqués**

\*L'abonnement *Sans modération* donne accès au tarif abonné sur les autres spectacles des Nouveautés et au tarif réduit sur les spectacles du Pari. Possibilité d'un paiement en 3 fois sans frais pour l'achat d'un abonnement *Sans modération* ou *À la carte*. Les tarifs réduits s'appliquent aux demandeurs d'emploi, aux étudiants et aux personnes en situation de handicap, sur présentation d'un justificatif lors de l'achat des places.

## ABONNEMENT À LA CARTE

À PARTIR DE 5 SPECTACLES

Cet abonnement vous donne accès au tarif abonné à partir de 5 spectacles choisis dans la programmation, quel que soit son prix, du Théâtre Les Nouveautés et du Pari\*.

\*Sauf les avant-premières du Pari

## MUSIQUE & DANSE

38 € AU LIEU DE 50 €

Cet abonnement comprend le spectacle **Casse-Noisette** et le **Concert du Nouvel An**.

## CARNET TOUT PARI

5 TICKETS — 40 €

Valables sur toute la saison du Pari et non nominatifs. Valeur du ticket 8 € au lieu de 12 €.



**En 2011, les Nouveautés, théâtre municipal renaît. Flambant neuf, fraîchement repeint, meublé de fauteuils modernes, auréolé d'éclairages étincelants, refait des sols aux plafonds, le théâtre à l'italienne fait peau neuve après des décennies de chambardements.**

# Les Nouveautés

## THÉÂTRE MUNICIPAL



### HISTORIQUE

**Le 14 novembre 1885, Héroïse Tillard, veuve Daran achète une parcelle de terrain pour 30 000 francs. Éprise du célèbre ténor Jean-Marie Laborde, la belle conseillée par l'architecte G. Labat fit construire un pur joyau, un théâtre à l'architecture issue de la tradition lyrique italienne. Cette réalisation rare et précieuse est inaugurée le 4 février 1886 par le spectacle *La Périhole d'Offenbach*.**

En 1865, la ville possède son cirque-théâtre Caton Place aux Bois. Aussi, l'implantation de la nouvelle bâtisse déclenche les hostilités entre ces deux établissements. Dès lors la compétition fait rage, les concurrents n'ont de cesse de rivaliser à grands renforts de spectacles divers, voire excessifs ou outranciers. Les deux salles se livrent à une surenchère acharnée de propositions, au point que 20 représentations sont données sur le seul mois de février 1886. Face à cette démesure, le tribunal prend un arrêté de faillite le 23 juin 1886 au terme d'une courte saison de 5 mois.

Vendu pour 66153 francs aux entrepreneurs MM. Ballas et Besques, le théâtre est utilisé à de multiples fins. Il abrite un magasin de tissus et sert fréquemment de salle de bals, jusqu'en 1912. Il est renommé Casino Eldorado, puis l'Impérial en 1929, en référence à sa façade Second Empire. On y voit alors des films bien-pensants et moralisateurs. Entre 1940 et 1980, des films classés X couvrent ses écrans.

La ville de Tarbes rachète le bâtiment en 1980 et décide de sa rénovation. C'est ainsi qu'en 1983, le 4 février, soit 97 ans après sa construction, le théâtre municipal de Tarbes est inauguré. Enfin, en février 2011 sous l'impulsion de Gérard Trémège, il bénéficie d'une réhabilitation intérieure complète offrant 581 places confortables.

Ainsi Les Nouveautés au cœur de la ville de Tarbes représente un véritable bijou pour le plus grand plaisir et l'émerveillement des petits comme des grands.

Fermé depuis mai 2023, Le Pari rouvrira fin 2024 avec une belle salle rénovée pour un plus grand confort et pour le plus grand bonheur des équipes artistiques et du public.

# Le Pari

## FABRIQUE ARTISTIQUE

### MISSION CRÉATION !

La fabrique artistique Le Pari remplit un devoir d'émergence en accompagnant les premiers pas professionnels des compagnies locales ou nationales, depuis son ouverture en février 2004, sous l'impulsion de la nouvelle municipalité conduite par Gérard Trémège.

La création de ce lieu, en 2004, est une opportunité forte pour accueillir en résidence durant 3 semaines les compagnies, mettant à leur disposition des espaces de travail équipés, un accompagnement technique et administratif. Ainsi soutenues dans leur travail par la ville de Tarbes, elles deviennent un chaînon artistique du tissu social et suscitent la curiosité pour l'acte créateur.

Son rôle est aussi de définir un autre rapport entre artistes et public: ce dernier n'est plus un simple consommateur de spectacles. En éveillant sa sensibilité par une série d'actions et de manifestations, il devient ainsi un partenaire qui s'invite à la création, au travers des répétitions publiques, des rencontres débats, des lectures, aux échanges lors de «bord de scène» à l'issue du spectacle, conduisant l'au-



teur ou le metteur en scène à expliquer le processus de création, la genèse du projet, les intentions de mise en scène. L'occasion pour le spectateur d'alimenter sa perception des œuvres et surtout prolonger le plaisir de la soirée!

En direction des plus jeunes, le Pari fait corps avec le réseau de l'enseignement général ou spécialisé en proposant une programmation aux établissements scolaires avec un accompagnement pédagogique. Le travail de sensibilisation au spectacle vivant constitue une dimension incontournable de la formation des jeunes dans le cadre scolaire, de l'école primaire à l'enseignement supérieur. La fréquentation régulière aux spectacles et la rencontre avec les artistes en constituent l'un des axes fondateurs.

Par son rayonnement et sa diversité d'actions, le Pari, au cœur de la ville de Tarbes, est un lieu «ressource» ouvert à l'échange et qui participe à l'irrigation culturelle du Sud-Ouest. C'est un vivier culturel, un espace tarbais pour la libre création.

# Les résidences de créations



**Consistent en un accueil en résidence d'une compagnie pendant plusieurs jours, aux fins de réalisation d'un projet artistique.**

Il s'agit pour le Pari, de soutenir la création contemporaine par l'accompagnement des compagnies, de faire confiance à une équipe sur sa capacité à produire une œuvre et répondre à une commande.

Les artistes, par le biais des répétitions ouvertes, des lectures spectacles, des conférences et ateliers dramatiques, sensibilisent le spectateur à leur travail et suscitent sa curiosité.

Une fois les répétitions terminées, le spectacle est fin prêt à la diffusion publique. Les artistes entrent en scène, face à un parterre de spectateurs. La Compagnie dévoile son œuvre en avant-première...

# Les actions de sensibilisation



## PUBLIC

Partie intégrante du territoire dans lequel il s'inscrit, le Pari Fabrique Artistique, tisse un lien puissant avec le public haut-pyrénéen, développe avec lui une relation basée sur la proximité et la compréhension mutuelle.

En collaboration avec les différents acteurs des équipes techniques et administratives, ainsi que des profes-

sionnels du spectacle, le Pari propose des actions pluridisciplinaires comme des répétitions publiques, des conférences, des débats suivis de modules d'initiation, des bords de scène ou des rencontres artistiques.

## SCOLAIRES

Si le projet fondateur du Pari est d'accueillir des artistes dans un lieu où s'expriment tous les aspects de la création artistique, il trouve tout son sens dans sa démarche en direction du public scolaire.

# L'accompagnement pédagogique



**Un premier contact avec les artistes et metteurs en scène permet aux élèves de découvrir le monde du théâtre, d'être sensibilisés à l'analyse de l'écriture et de se forger une culture théâtrale.**

Le Pari définit des objectifs artistiques et techniques qui sont pour les élèves un guide au développement culturel des arts de la scène.

Pour chaque résidence sont fournis aux enseignants un dossier d'accompagnement pédagogique, qui permet d'élaborer des pistes de travail pour l'enseignement élémentaire et secondaire afin de mettre en place des projets spécifiques tels que planifier une rencontre avec les artistes en résidence ou s'essayer aux ateliers de pratique artistique.

## LES OBJECTIFS

### ARTISTIQUES

- Apprendre comment choisir un projet, comment le proposer et le mener à terme.
- Savoir développer l'écoute et la sensibilité.
- Connaître les règles du théâtre et assister assidûment aux répétitions pour comprendre la finesse du travail de l'acteur.

### LES OBJECTIFS TECHNIQUES

- S'intéresser à l'envers du décor, voir ce qui se trouve derrière les coulisses.
- Se rapprocher des techniques pour découvrir les différents corps de métiers.
- Poser les interrogations liées au mystère de la musique, du son et de l'image.



# L'équipe



Directrice  
**Valérie LHUILLIER**

Directeur technique  
**Laurent ARANDA**

Administrateur  
**Anthony GASTINEAU**

Secrétaire comptable  
**Patricia PERVERY**

Accueil, chargée  
de médiation et du  
public scolaire  
**Audrey QUENTIN**

Accueil, chargée  
de communication  
**Hélène LALLIER**

Accueil, billetterie  
et relation public  
**Axelle TRESSENS**

Entretien  
**Josiane PASCOU**  
**Kaled BOUDJEMAA**  
**Corinne RODRIGUEZ**  
**Christophe MONTANE**

Logistique Parc Matériel  
**Franck HAUDAN**

Régisseur général  
**Jean-Paul TEIXEIRA**

Régisseurs son,  
lumière et vidéo  
**Laurent THIERRY**  
**Jean-Olivier LACAZE**  
**Ilan MERCHER**  
**Constant AUDIGANE**  
**Corinne IBANEZ**

Ainsi que de nombreux  
techniciens intermittents  
du spectacle et vacataires  
qui nous accompagnent  
sur la saison.

Graphisme,  
conception éditoriale  
**R.Brehier & C.Maynard -**  
**Service Communication**  
**de la Mairie de Tarbes**

Tarbes en scènes bénéficie du Plan  
Led Spectacle vivant Occitanie, porté  
par Occitanie en scène et cofinancé  
par l'union européenne dans le cadre  
du Fonds Européens de Développe-  
ment Régional.

## LA SAISON EN DEUX COUPS D'ŒIL

### septembre 2024

jeudi	<b>19</b>	19h	<b>Présentation de saison</b> Le concert à Juli	LES NOUVEAUTÉS
-------	-----------	-----	--	----------------

### octobre 2024

ven.	<b>4</b>	20h30	La femme du boulanger	LES NOUVEAUTÉS
dim.	<b>6</b>	16h	Les dimanches chez M. Sarrazin	P. T. M. SARRAZIN
mer.	<b>16</b>	16h	Sors de là ! ( <i>avant-première</i> )	P. T. M. SARRAZIN (P)
sam.	<b>19</b>	16h	Sors de là !	P. T. M. SARRAZIN (P)

### novembre 2024

mar.	<b>5</b>	20h30	Bérénice ( <i>avant-première</i> )	LES NOUVEAUTÉS (P)
mer.	<b>6</b>	19h	Bérénice	LES NOUVEAUTÉS (P)
jeudi	<b>7</b>	20h30	Bérénice	LES NOUVEAUTÉS (P)
ven.	<b>8</b>	20h30	Bérénice	LES NOUVEAUTÉS (P)
sam.	<b>9</b>	20h30	Bérénice	LES NOUVEAUTÉS (P)
dim.	<b>10</b>	16h	Bérénice	LES NOUVEAUTÉS (P)
ven.	<b>15</b>	20h30	Meurtre sur le Nil	LES NOUVEAUTÉS
dim.	<b>17</b>	16h	Les dimanches chez M. Sarrazin	P. T. M. SARRAZIN
sam.	<b>30</b>	20h30	Casse-noisette	LES NOUVEAUTÉS

### décembre 2024

dim.	<b>8</b>	16h	Les dimanches chez M. Sarrazin	P. T. M. SARRAZIN
ven.	<b>13</b>	20h30	Colorature	LES NOUVEAUTÉS
mar.	<b>17</b>	20h30	Anatomies de Cas ( <i>avant-première</i> )	LE PARI
mer.	<b>18</b>	Nozomi – 16h + Anatomies de cas – 19h		LE PARI
jeudi	<b>19</b>	20h30	Anatomies de cas	LE PARI
ven.	<b>20</b>	20h30	Anatomies de cas	LE PARI

(P) Programmation du PARI hors les murs (pour cause de travaux)



sam.	<b>21</b>	20h30	Anatomies de cas	LE PARI
dim.	<b>22</b>	16h	Le Cas de Nozomi la grenouille	LE PARI

janvier 2025

sam.	<b>4</b>	18h	Concert du Nouvel An	LES NOUVEAUTÉS
dim.	<b>5</b>	11h	Concert du Nouvel An	LES NOUVEAUTÉS
ven.	<b>17</b>	20h30	Le prénom	LES NOUVEAUTÉS
dim.	<b>19</b>	16h	Les dimanches chez M. Sarrazin	P. T. M. SARRAZIN
mar.	<b>21</b>	20h30	Solo d'humeur... ( <i>avant-première</i> )	LE PARI
mer.	<b>22</b>	19h	Solo d'humeur russe pour...	LE PARI
ven.	<b>24</b>	20h30	Solo d'humeur russe pour...	LE PARI
sam.	<b>25</b>	20h30	Solo d'humeur russe pour...	LE PARI
dim.	<b>26</b>	16h	Solo d'humeur russe pour...	LE PARI

février 2025

mar.	<b>4</b>	20h30	Hostes humani... ( <i>avant-première</i> )	LE PARI
mer.	<b>5</b>	19h	Hostes humani generis	LE PARI
jeudi	<b>6</b>	20h30	Hostes humani generis	LE PARI
ven.	<b>7</b>	20h30	Hostes humani generis	LE PARI
ven.	<b>7</b>	20h30	Le malade imaginaire	LES NOUVEAUTÉS
sam.	<b>8</b>	20h30	Hostes humani generis	LE PARI
dim.	<b>9</b>	16h	Hostes humani generis	LE PARI
dim.	<b>16</b>	16h	Les dimanches chez M. Sarrazin	P. T. M. SARRAZIN

mars 2025

mar.	<b>4</b>	18h	La grande... ( <i>avant-première</i> )	LE PARI
mer.	<b>5</b>	16h	La grande fabrique de mots	LE PARI
ven.	<b>7</b>	18h	La grande fabrique de mots	LE PARI
sam.	<b>8</b>	16h	La grande fabrique de mots	LE PARI
dim.	<b>9</b>	16h	La grande fabrique de mots	LE PARI
dim.	<b>16</b>	16h	Les dimanches chez M. Sarrazin	P. T. M. SARRAZIN
ven.	<b>21</b>	20h30	Un fil à la patte	LES NOUVEAUTÉS

mer.	<b>26</b>	16h	Manger un... ( <i>avant-première</i> )	LE PARI
jeudi	<b>27</b>	18h	Manger un phoque	LE PARI
ven.	<b>28</b>	18h	Manger un phoque	LE PARI
ven.	<b>28</b>	20h30	Tarbes Comedy Club / Tremplin	P. T. M. SARRAZIN
sam.	<b>29</b>	16h	Manger un phoque	LE PARI
sam.	<b>29</b>	20h30	Tarbes Comedy Club / Stand Up	LES NOUVEAUTÉS
dim.	<b>30</b>	16h	Manger un phoque	LE PARI

avril 2025

ven.	<b>11</b>	20h30	Les garçons et Guillaume...	LES NOUVEAUTÉS
dim.	<b>13</b>	16h	Les dimanches chez M. Sarrazin	P. T. M. SARRAZIN
mar.	<b>29</b>	20h30	Les assassines... ( <i>avant-première</i> )	LE PARI
mer.	<b>30</b>	19h	Les assassines crises	LE PARI

mai 2025

ven.	<b>2</b>	20h30	Les assassines crises	LE PARI
sam.	<b>3</b>	20h30	Les assassines crises	LE PARI
dim.	<b>4</b>	16h	Les assassines crises	LE PARI
ven.	<b>16</b>	20h30	Les pieds tanqués	BOULODROME
dim.	<b>18</b>	16h	Les dimanches chez M. Sarrazin	P. T. M. SARRAZIN
mar.	<b>20</b>	18h	En dessous ( <i>avant-première</i> )	LE PARI
mer.	<b>21</b>	16h	En dessous	LE PARI
sam.	<b>24</b>	16h	En dessous	LE PARI
dim.	<b>25</b>	16h	En dessous	LE PARI

juin 2025

jeu.	<b>5</b>	19h	Conférence d'histoire de l'Art	LE PARI
jeu.	<b>12</b>	19h	Conférence d'histoire de l'Art	LE PARI
dim.	<b>15</b>	16h	Les dimanches chez M. Sarrazin	P. T. M. SARRAZIN
jeu.	<b>19</b>	19h	Conférence d'histoire de l'Art	LE PARI
jeu.	<b>26</b>	19h	Conférence d'histoire de l'Art	LE PARI

# Les Nouveautés

## Théâtre municipal

44 rue Larrey

65000 Tarbes

[www.theatre-tarbes.fr](http://www.theatre-tarbes.fr)



## Le Pari

## Fabrique artistique

21 Rue Georges Clémenceau

65000 Tarbes

[www.lepari-tarbes.fr](http://www.lepari-tarbes.fr)

n° de licences

PLATESV-R-2020-003629

PLATESV-R-2020-003626

PLATESV-R-2020-003637

PLATESV-R-2020-003636



LE PARI



Projet cofinancé par le Fonds Européen de Développement Régional