

Journées Nationales de l'Agriculture : l'évènement « Place à l'Agri » de l'ANEFA de retour en région du 15 au 18 juin pour sa deuxième édition !



En 2022, l'Association Nationale paritaire pour l'Emploi et la Formation en Agriculture (ANEFA) organisait pour la première fois l'opération événementielle « Place à l'Agri ». Forts de cette première édition, l'ANEFA et l'ensemble de son réseau renouvellent l'opération à l'occasion des Journées Nationales de l'Agriculture.

Place à l'Agri pour les Journées Nationales de l'Agriculture

Dans un monde en perpétuel mouvement, l'agriculture se doit de tenir une place centrale dans l'évolution de la société française. L'idée d'un dialogue entre le monde rural et le monde urbain est au centre de l'évènement « Place à l'Agri », où l'agriculture, ses produits, son terroir, son savoir-faire et ses métiers viennent à la rencontre des citoyens.

Pour cette deuxième édition, l'ANEFA et ses partenaires régionaux s'associent aux Journées Nationales de l'Agriculture et proposeront cet évènement dans 7 villes de France.

Ces évènements seront l'occasion pour le grand public de découvrir les métiers de l'agriculture autour d'ateliers ludiques et pédagogiques, de dégustations de produits locaux, ou encore de découverte des tracteurs et du monde agricole.

Quatre jours durant lesquels petits et grands pourront se renseigner sur les secteurs qui recrutent mais aussi gagner de nombreux lots en testant leur culture générale liée à la filière agricole.

- Le 15 juin à Tarbes, Place du Foirail à partir de 8h.
- Les 16, 17 et 18 juin à Nancy, pour l'évènement organisé par les Jeunes Agriculteurs à la Ferme de Stan, à partir de 10h.
- Le 17 juin à Brive-la-Gaillarde, Marché Brassens - Place du 14 juillet, à partir de 8h30.
- Le 17 juin à Carcès, à proximité du Stade de football Michel Siméon, à partir de 10h.
- Le 17 juin à Montauban, sur la place de marché, à partir de 8h30.
- Le 17 juin à Nevers, au Square Thévenard, à partir de 8h.
- Le 17 juin au Touquet-Paris-Plage, sur la place du marché, à partir de 8h30.

Découvrir le détail des animations



Les JNAgri 2023 placées sous le signe de l'attractivité et de la diversité des métiers

Les Français aiment les agriculteurs, veulent les soutenir, mais méconnaissent l'agriculture. C'est à partir de ce constat que #agridemain et Make.org ont uni leurs efforts pour créer les premières Journées Nationales de l'Agriculture (JNAgri) en 2021.

Véritable trait d'union entre l'écosystème agricole et l'ensemble de la société, ces journées ont l'ambition d'éveiller les consciences et d'informer les Français sur tout ce que leur apporte l'agriculture au quotidien : productions diversifiées, excellence alimentaire, dynamisme des emplois et souveraineté alimentaire.

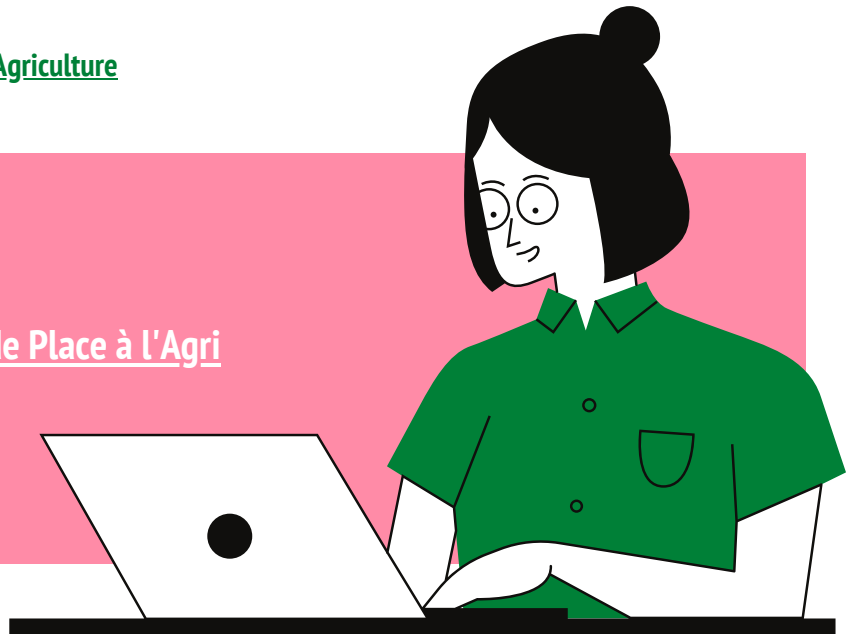
Les JNAgri 2023 seront placées sous le signe de l'attractivité et de la diversité des métiers, pour montrer la très grande richesse des débouchés professionnels de la filière agricole.

C'est tout naturellement que l'ANEFA, partenaire de #Agridemain a inscrit ses événements « Place à l'Agri » en continuité des journées Nationales de l'Agriculture.

✓ [En savoir plus sur les Journées Nationales de l'Agriculture](#)



[Regarder la vidéo teaser de Place à l'Agri](#)



Contacts presse et demandes d'interview :

Mélissa Canat, responsable communication ANEFA

✓ mcanat@anefa.org
06 49 69 29 57

Alexandra LEONI, Consultante RP Sénior

✓ alexandra.leoni@lasuiteandco.com
06 76 88 98 17

À propos de l'ANEFA

L'Association Nationale pour l'Emploi et la Formation en Agriculture (ANEFA) est une association paritaire dont l'objectif est de faire la promotion des métiers, des formations et de l'emploi agricole. Elle met à disposition son site www.lagriculture-recrute.org. L'ANEFA, c'est c'est un réseau de proximité composé d'une quarantaine de structures régionales et départementales.

