



## Populations légales millésimées 2018 qui entrent en vigueur au 1<sup>er</sup> janvier 2021

### 5 885 496 habitants en Occitanie

#### Une région toujours dynamique entre 2013 et 2018

+ 40 300 habitants par an

+ 0,7 % par an contre + 0,4 % en France métropolitaine

↳ dû pour l'essentiel aux arrivées, nettement plus nombreuses que les départs



#### Mais la croissance démographique ralentit légèrement

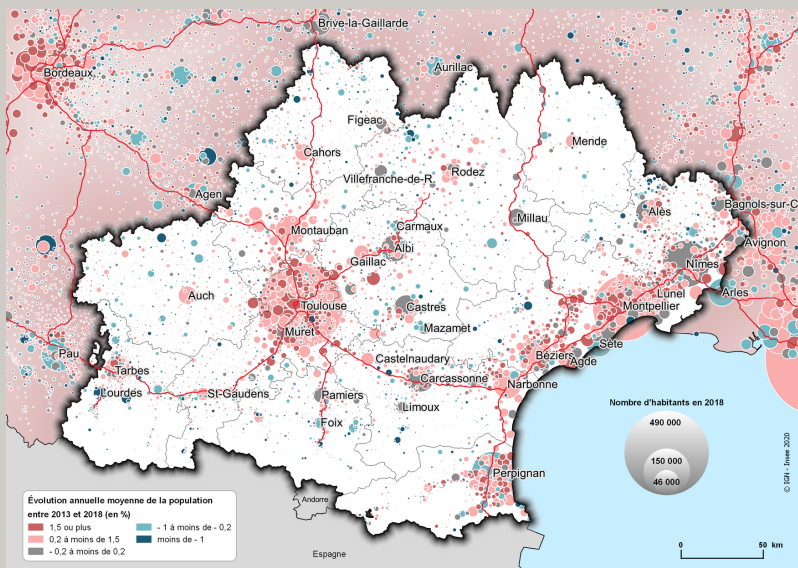
+ 1,0 % par an entre 2008 et 2013 → + 0,7 % par an entre 2013 et 2018

↳ résultat d'un ralentissement conjugué des dynamiques naturelle et migratoire

#### Un dynamisme démographique toujours très fort...

→ en Haute-Garonne et dans l'Hérault

→ en étoile autour de Toulouse et le long du littoral



#### ... mais qui ralentit dans les couronnes des aires d'attraction des villes

+ 1,3 % par an entre 2008 et 2013 → + 0,8 % par an entre 2013 et 2018

#### Pour en savoir plus :

- « Populations légales au 1<sup>er</sup> janvier 2018 : 5 885 496 habitants en Occitanie », *Insee Flash Occitanie* n° 105, décembre 2020
- « Le dynamisme démographique faiblit entre 2013 et 2018, avec la dégradation du solde naturel », *Insee Focus* n° 221, décembre 2020