



une rivière  
un territoire

# HYDRO, le mag

NOS RIVIÈRES, NOS TERRITOIRES DU SUD-OUEST

N° 7  
JUILLET 2021



Dossier  
**Les espaces découverte rouvrent !**

le territoire  
**GELPYVAG, un concept de développement pour l'emploi**

l'événement  
**Franc succès pour le premier colloque "Hydroélectricité et Biodiversité dans le Sud-Ouest"**

## l'édito



**Philippe Reffay**  
Directeur Concessions-Eau-  
Environnement EDF Hydro  
Sud-Ouest

La préservation de la biodiversité est au cœur des préoccupations en 2021. Notre énergie hydroélectrique, renouvelable, propre et décarbonée, est produite à partir d'installations qui font corps avec leur environnement et avec les cours d'eau qui les accueillent. À EDF Hydro-Sud-Ouest, nous avons la responsabilité d'assurer durablement la meilleure intégration possible de notre activité industrielle au sein des milieux souvent très protégés qui nous entourent.

Concrètement, il s'agit de connaître autant que possible les espèces qui vivent aux abords de nos aménagements, afin de les préserver, en adaptant nos activités et en recherchant le meilleur équilibre entre les dimensions environnementales, sociétales et économiques.

Vous le lirez dans ce nouveau Hydro le Mag, cette année nous avons organisé le 1<sup>er</sup> colloque « Hydroélectricité et Biodiversité dans le Sud-Ouest », conçu avec l'OFB (Office Français de la Biodiversité) et nos partenaires dans ce domaine. Il s'est tenu en mai dernier dans un format digital et depuis les locaux de l'Agence de l'Eau Adour-Garonne à Toulouse.

Vous trouverez aussi dans ce numéro un aperçu des actions que nous allons mener cet été sur tous les plans : sécurité aux abords de nos installations, gestion de l'eau pour le soutien des débits ou la pratique des sports d'eau, tourisme industriel... Nous vous proposons des animations biodiversité, des expositions, des ateliers-découverte de l'hydroélectricité, des randonnées commentées... autant de possibilités qui vous permettront de découvrir notre région autrement et allier nature, patrimoine industriel et culture pour des vacances réussies.

Très bel été à tous et bonne lecture !

### Les chiffres clés

**43 %** de notre territoire se trouve en zone Natura 2000 et **40 %** dans un Parc National ou un Parc Naturel Régional

De nombreuses espèces protégées et patrimoniales sont présentes à proximité de nos aménagements

## Chantier relancé à Malause



La construction de la passe à poissons de Malause, notre plus gros chantier en cours, a repris le 20 mai après avoir laissé passer les crues hivernales. Les équipes d'EDF Hydro et prestataires ont ainsi attaqué **l'ultime phase de travaux de cet ouvrage important pour la restauration de la continuité écologique sur la Garonne.**

#### Au programme :

- **la construction du local de comptage des poissons** avec son système vidéo et le contrôle-commande sur l'ouvrage de prise,
- **l'aménagement intérieur du tiers restant de la rivière artificielle** (la revégétalisation des talus et des parcelles remodelées après travaux a été réalisée en début d'année); in fine,
- **la mise en place d'un batardeau (grosse barrière de protection contre l'écoulement de l'eau) sur la Garonne** pour finaliser l'ouvrage de restitution. La pose des équipements mécaniques et l'automatisation de la passe à poissons sont prévues à partir d'octobre.
- **Les premières mises en eau de l'ouvrage dans sa totalité seront testées début décembre en vue de sa mise en œuvre fonctionnelle.** La fin du chantier incluant l'intégralité des finitions (accès routier, aménagement et replantation des parcelles terrestres...) est prévue



pour la fin du premier trimestre 2022 (hors aléas). Des visites du chantier ont été organisées les 8 et 10 juin pour les élus locaux, les personnels de l'Agence de l'Eau Adour-Garonne, de l'OFB Occitanie, de la DREAL Occitanie, du Syndicat mixte de la Garonne, des fédérations de pêche...

**En parallèle, sur le 2<sup>e</sup> volet du projet, portant sur le réaménagement du tronçon court-circuité, une étude de faisabilité d'un parcours de randonnée nautique et d'un stade eau-vive est en cours de réalisation par la FFCK avec l'ensemble des parties prenantes du territoire. À suivre...**



## La centrale d'Alrance se refait une beauté

De juin à septembre, les hydrauliciens d'EDF Hydro en Aveyron réalisent une remise à neuf complète des équipements de la centrale d'Alrance : remplacement du transformateur, rénovation de l'alternateur, correction de l'alignement du groupe de production, amélioration de la filtration, instrumentation de suivi, révision du déchargeur. Les travaux, estimés à 1,2 million d'euros, seront réalisés en partenariat par les équipes du service interne de maintenance hydraulique d'EDF (Gaillac/Castres) et le Centre d'Ingénierie Hydraulique (Toulouse).

La centrale d'Alrance, mise en service en 1952, fait partie du complexe hydroélectrique EDF du Pouget, composé de 8 barrages, 6 lacs et 6 centrales reliés par plus de 40 km de galeries et de conduites. Celui-ci produit annuellement 540 millions de kWh, soit la consommation d'électricité annuelle d'une ville de 220 000 habitants.

Le nouveau transformateur est arrivé sur site fin mai et remplacera l'ancien dans le courant de l'été pour une mise en service en septembre. L'alternateur a été démonté par les mainteneurs début juin pour nettoyage. Il sera remonté courant août et recentré.

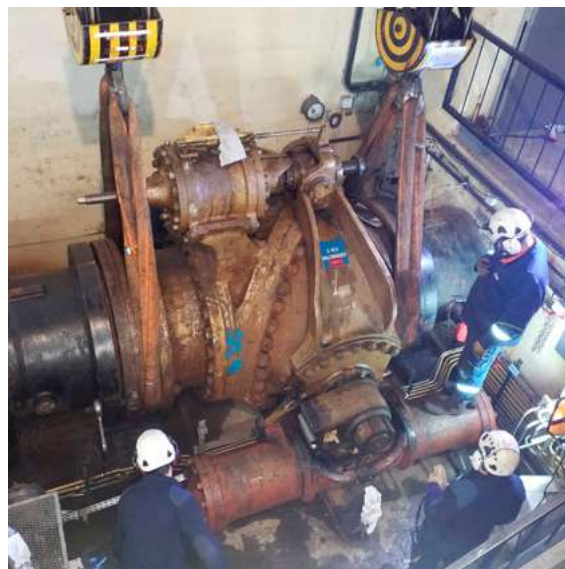
En parallèle, dans la galerie de 11 km de long, les équipes interviendront sur les fixations des câbles « contrôle-commande » pour la sécurisation des données. Au niveau de la conduite forcée, la ventouse de protection contre les dépressions a été démontée. Elle est en cours de maintenance pour être à nouveau posée mi-septembre.

## Coup d'envoi du projet Haute Ariège 2021-2022

Le projet Haute Ariège 2021-2022 entame son **programme de modernisation de l'aménagement hydroélectrique de l'Hospitalet, avec un budget estimé à près de 20 millions d'euros**. Après 8 semaines d'intervention de nos experts en mécanique sur 3 vannes d'alimentation des groupes de production, une nouvelle phase de travaux à forts enjeux s'amorce.

L'arrêt de l'alimentation haute chute de l'usine de l'Hospitalet et la vidange des ouvrages d'amenée depuis le barrage du Lanoux (70 millions de m<sup>3</sup> d'eau) permettront à notre ingénierie de remplacer un tronçon de 20 m de l'évent, matériel indispensable à l'évacuation d'air piégé dans la conduite forcée en cas d'arrêt brusque de production. S'ajoutent à cette opération majeure les travaux de génie civil sur le puits de Cortal Rouso, le remplacement des commandes des vannes du Lanoux et une fiabilisation des liaisons avec le barrage, par le remplacement des câbles de contrôle commande et l'installation d'une fibre optique en galerie.

La centrale de l'Hospitalet, dont l'un des transformateurs de puissance sera aussi remplacé cet été, continuera malgré tout de produire, en turbinant l'eau provenant des réservoirs de basse chute, et retrouvera sa pleine puissance avant l'hiver.



Premiers travaux par EDF Hydro Maintenance Sud-Ouest sur la vanne de pied du collecteur de Baldaqrès

## Des travaux conséquents à Gèdre et Luz

Entretien et moderniser les aménagements hydroélectriques, répondre aux enjeux de sûreté et de performance font partie des priorités d'EDF Hydro. C'est pour répondre à cet objectif que de lourds travaux ont commencé sur les centrales hydroélectriques de Gèdre

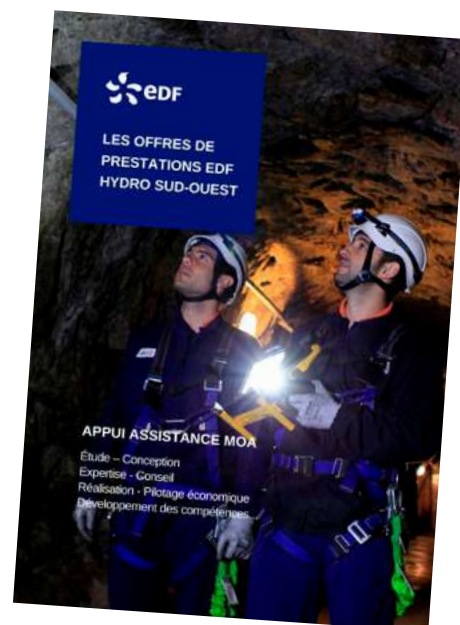


et de Luz 1 et leurs ouvrages associés, sur le périmètre d'EDF Hydro Luz-Pragnères (65). Ces travaux sont échelonnés sur une durée de 5 mois. Le montant investi, 5 millions d'euros, est conséquent et à la hauteur des interventions à réaliser dans un environnement suivi de près puisqu'en zone Natura 2000. En concertation avec les acteurs du territoire tels que le Parc National des Pyrénées ou la Ligue pour la Protection des Oiseaux, EDF Hydro Luz-Pragnères prévoit : l'examen technique complet du barrage des Gloriettes, des interventions sur les groupes de production des 2 centrales, sur certaines prises d'eau et conduites forcées, ainsi que de la manutention courante sur des équipements liés aux groupes de production. Pas de baisse de production électrique attendue puisque les autres aménagements seront en service et compenseront le manque de production des aménagements en travaux.

Barrage des Gloriettes

# De nombreux projets de développement

Engagé dans une stratégie de développement multi-domaines depuis 2019, EDF Hydro Sud-Ouest étudie les opportunités de développement en s'appuyant sur ses compétences et ses expériences en matière de maintenance, d'exploitation et autres domaines autour de son activité de producteur hydroélectrique. Une ambition renforcée cette année qui se concrétise par de nombreux projets que nous dévoile Thierry Vuillaume, pilote de cette Stratégie.



Téléchargez la plaquette



Découvrez son interview !

## L'accompagnement de l'entreprise SMI dans son projet d'extension



L'entreprise Sud Maintenance Industrie (SMI), basée à Lourdes, est spécialisée dans la

maintenance industrielle et la vente au détail de fournitures industrielles. Elle a pour projet la création d'un nouveau bâtiment dédié à l'accroissement de son activité de maintenance industrielle et l'amélioration des conditions de travail de ses salariés. Soutenue par l'agence EDF "Une Rivière, Un Territoire", elle vient de bénéficier le 8 juin dernier d'un prêt participatif du fonds "Rivières et Territoire Financement".

Depuis 7 ans, 1,2 million d'euros de prêts participatifs cumulés ont été octroyés aux entreprises par l'agence EDF, leur offrant ainsi la possibilité d'accéder par effet de levier à des financements plus importants. Un soutien au service de la pérennisation et du développement de leur activité et des emplois locaux dont 100 ont déjà été créés ou maintenus.

## Rendez-vous d'affaires EDF Hydro en Ariège



L'appel aux entreprises locales est le 1<sup>er</sup> levier de soutien d'EDF Hydro au territoire et le premier champ d'action de l'agence EDF "Une Rivière, Un Territoire". Créée en 2013, elle avait pris l'engagement de stimuler l'appel aux prestataires ariégeois.

C'est ainsi qu'elle a donné rendez-vous le 14 juin pour réaliser un point d'étape à 60 représentants d'entreprises ariégeoises, à ses partenaires (CCI 09, CMA 09, UPAP), ainsi qu'aux exploitants des groupements d'usines du département et leurs collègues d'EDF Hydro Maintenance à Aston. Au programme, le bilan des actions de l'agence après 7 ans d'existence, les regards croisés des entreprises SAVCO, ACROSYS et ACTI, puis un speed-meeting qui a permis aux prestataires de retisser des liens avec EDF Hydro, mais aussi entre eux et avec d'autres donneurs d'ordre locaux (SAVASEM, Talc de Luzenac, La Compagnie des Pyrénées).

Depuis 2014, près de 50 millions d'euros de commandes ont bénéficié à plus de 300 entreprises et organisations ariégeoises, pour l'exploitation et la maintenance des centrales hydroélectriques d'EDF.

Le rendez-vous d'affaires en images



## L'offre inédite Pragnères 4.0 fait l'unanimité

La nouvelle offre de visite de l'aménagement « Pragnères 4.0 », lancée par EDF « Une Rivière, un Territoire », a été inaugurée le 2 juillet, en présence de nombreux invités de marque et partenaires ravis qu'un produit innovant vienne renforcer l'attractivité touristique du patrimoine exceptionnel du pays Toy.

À cette occasion, Bérangère Abba, Secrétaire d'État chargée de la Biodiversité, a fait une visite éclair sur cet outil de production hydroélectrique, emblème de la cueillette de l'eau dans les Pyrénées.

Cette offre immersive, en réalité virtuelle, est une alternative originale et ludique pour comprendre l'hydroélectricité. Le visiteur, sans quitter le sol, est transporté vers les ouvrages d'altitude pour suivre le cheminement de l'eau et plonger dans l'environnement d'un hydraulicien.

Totalement repensée avec l'Agence Touristique des Vallées de Gavarrie, cette offre unique est proposée depuis le 5 juillet au public à un tarif attractif qui assure à la fois la rémunération de 2 guides et les investissements à venir pour l'enrichir.

Pour en savoir plus c'est par ici



## La Sûreté hydraulique au programme du Forum Prestataires 2021

La sûreté hydraulique est le permis d'exploiter d'EDF Hydro. Pour ce faire, en tant qu'hydraulicien responsable, EDF assure un suivi permanent de ses ouvrages et a mis en place des dispositions pour permettre de garantir la protection des personnes et des biens contre les dangers liés à l'eau, l'exploitation et la maintenance des ouvrages hydroélectriques. Le 24 juin, au cours du forum annuel de l'agence EDF "Une Rivière, Un Territoire" et du centre d'ingénierie hydraulique, ce thème a réuni 70 représentants d'EDF Hydro et de ses entreprises prestataires régionales, elles aussi acteurs en matière de sûreté hydraulique. Leurs personnels ou leurs matériels peuvent être atteints dans leur intégrité, d'où l'exigence d'une bonne qualité et maîtrise des travaux assurant une garantie supplémentaire à la sûreté hydraulique.

**Au programme:** vidéo de sensibilisation, témoignages d'entreprises, travaux en groupes entre salariés EDF et entreprises prestataires, mais aussi démonstration d'un outil de formation à la conduite d'un barrage en crue en réalité virtuelle.

Retrouvez le témoignage au format vidéo



## Le lac d'Oô a fêté son centenaire

Deuxième site le plus visité des Pyrénées, niché à 1 500 mètres d'altitude, le lac d'Oô a fêté ses 100 ans ! Le barrage qui borde ce lac joue un rôle essentiel non seulement dans la production d'électricité d'origine hydraulique mais aussi dans le soutien des débits de la Garonne en période de sécheresse. Les équipes d'EDF Hydro Sud-Ouest ont réalisé des travaux d'agrandissement pour une meilleure évacuation des crues en 2020 et le remplacement de la vanne de fond, qui peut servir à vidanger l'ouvrage en cas de besoin, en 2021.

Au total, 1 million d'euros investi pour renforcer la sûreté de cet ouvrage tout en préservant son intégration paysagère. Pour l'occasion, du 2 au 4 juillet un week-end animé a été organisé dans la commune d'Oô et aux Granges d'Astau. Les festivités ont démarré le vendredi 2 juillet par un concert du groupe "Sangria Grat'8", sur le terrain de football du village d'Oô. Samedi 3 et dimanche 4 juillet différentes animations ont réuni les touristes et les sportifs : des courses pédestres, des jeux gonflables, un marché d'artisanat local, un spectacle son et lumière... Un beau week-end, initié par EDF Hydro et organisé par le comité des Fêtes d'Oô.



## GELPYVAG, un concept de développement pour l'emploi

Début mars était créé le Groupement d'employeurs Lourdes Pyrénées Vallées des Gaves.



Sur un bassin d'emploi qui a souffert de la crise sanitaire, cet organisme arrive à point nommé pour favoriser la création d'emplois durables qui rendront ce territoire plus attractif. Une mission qui n'a pas échappé à l'agence EDF "Une Rivière, Un Territoire", fidèle à ses engagements en faveur du développement écono-

mique territorial et à son directeur, Christian Caussidéry, nommé président.

Ce concept accompagné par le CRGE Occitanie est soutenu par la sous-préfecture d'Argelès-Gazost, le département des Hautes-Pyrénées, la communauté de communes Pyrénées Vallées des Gaves, la CCI 65, les organisations professionnelles du tourisme et EDF Hydro Sud-Ouest qui s'est engagé dans ce collectif de 9 entreprises multisectorielles à travers son agence.

C'est en présence de leurs représentants et d'une trentaine de participants qu'une présentation de ce dispositif a été faite le 21 mai dernier.

Le préfet et le président de la CCI, qui se félicitent de la pertinence de cette solution innovante, ont salué l'implication des représentants

des entreprises et du président de GELPYVAG pour leur engagement dans la dynamique de relance de l'économie.

Après deux recrutements cet été, 16 emplois à temps plein sont visés au 4<sup>e</sup> anniversaire du dispositif.



# Cet été, faites le plein d'énergie dans les espaces découverte d'EDF !

Après plusieurs mois de fermeture en raison du contexte sanitaire, les espaces découverte d'EDF Hydro Sud-Ouest ont rouvert leurs portes. Des mesures ont été mises en place pour respecter le protocole sanitaire et accueillir le public en toute sécurité.

**Vous partez en vacances dans le Sud-Ouest ? Profitez-en pour visiter nos espaces découverte et les centrales hydroélectriques emblématiques des Pyrénées !**

EDF accueille chaque année près de 340 000 visiteurs sur ses 120 sites industriels et 50 espaces découverte, ce qui en fait la 2<sup>e</sup> entreprise la plus visitée de France.

Dans le Sud-Ouest aussi, EDF Hydro a ouvert les portes de ses espaces découverte pour faire découvrir au grand public le monde de

l'énergie et de l'hydroélectricité, le mix énergétique, et la préservation de l'environnement. Découvrez-les !

Pour les modalités d'inscription et les consignes de visite, rendez-vous sur notre page [edf.fr](https://www.edf.fr)



NOUVELLE OFFRE TOURISTIQUE

Réouverture le 5 juillet

## Espace découverte de Pragnères (65)

Vivez une expérience unique grâce à la réalité virtuelle : montée en téléphérique, découverte de la station de pompage P1700, tournée en hélicoptère au-dessus des barrages ! Et, grâce à notre espace découverte, venez explorer les richesses du système de la "cueillette de l'eau" et en apprendre toujours plus sur la préservation de l'environnement, le partage de l'eau et les métiers de l'hydraulique.

Réouverture depuis le 14 juin

## Espace découverte Campan (65)



Situé à proximité de Bagnères-de-Bigorre, ce lieu permet de comprendre le fonctionnement de l'hydroélectricité de façon ludique et pédagogique, en mettant l'accent sur la sécurité à l'aval des ouvrages. Le circuit propose de découvrir la salle des machines, la salle des commandes et d'informer sur la préservation de l'environnement, le partage de l'eau, ainsi que sur les métiers de l'hydraulique.

Réouverture le 5 juillet

## Espace découverte Saint-Lary (65)



La centrale de St-Lary se situe au cœur de la plus importante station de ski des Pyrénées, porte d'entrée vers la superbe réserve naturelle de Néouvielle. Dans cette centrale, le nouvel espace de visite inauguré en 2016, les maquettes, les films rendent la visite ludique et attrayante. La plate-forme en surplomb de la salle des machines permet une immersion complète dans le quotidien des hydrauliciens EDF.

Réouverture le 8 juillet

## Espace découverte Oloron Sainte-Marie (64)



Ce site vous propose de comprendre le fonctionnement de l'hydroélectricité, de mieux connaître les poissons migrateurs, de revivre l'histoire des hommes et des femmes de la vallée d'Aspe et de profiter de la vue imprenable sur le Gave et la passe à poissons.



A rouvert ses portes le 25 mai

## L'Espace EDF Bazacle (31)

Lieu de rendez-vous des découvertes techniques, de la poésie fluviale et des manifestations artistiques, l'espace EDF Bazacle fait partie des lieux culturels incontournables de Toulouse. Situé en plein cœur de la ville, en bordure de Garonne, l'espace EDF Bazacle propose une offre très variée au public : parcours muséographique, grande terrasse surplombant la terrasse avec son nouveau Bistr'eau, expositions temporaires, galerie photos, passe à poissons, visites guidées incluant la centrale hydroélectrique encore en activité.

### EN CE MOMENT :

#### Exposition "Ça chauffe pour la planète!" au Pont Mécénat – RDC

Présentée en collaboration avec l'association Cartooning for Peace, les visiteurs partent à la découverte de 30 dessins de presse sur le thème du réchauffement climatique.

Prolongée jusqu'au 2 janvier 2022.

#### Exposition photo "La beauté sauvera le monde" du grand reporter Thierry Suzan, à la Galerie de l'Œil au niveau -2.

À l'heure des bilans environnementaux et des questions existentielles, ces photos montrent la part de rêve que portent en elles les beautés du monde.

**Le Bistr'Eau Bazacle**, lieu éphémère de convivialité et de détente durant l'été. Venez prendre un verre ou goûter des plats du Sud-Ouest en terrasse face à la Garonne ! Le site est ouvert de 11h00 à 23h00 jusqu'au 30 septembre.

Tenez-vous au courant des animations



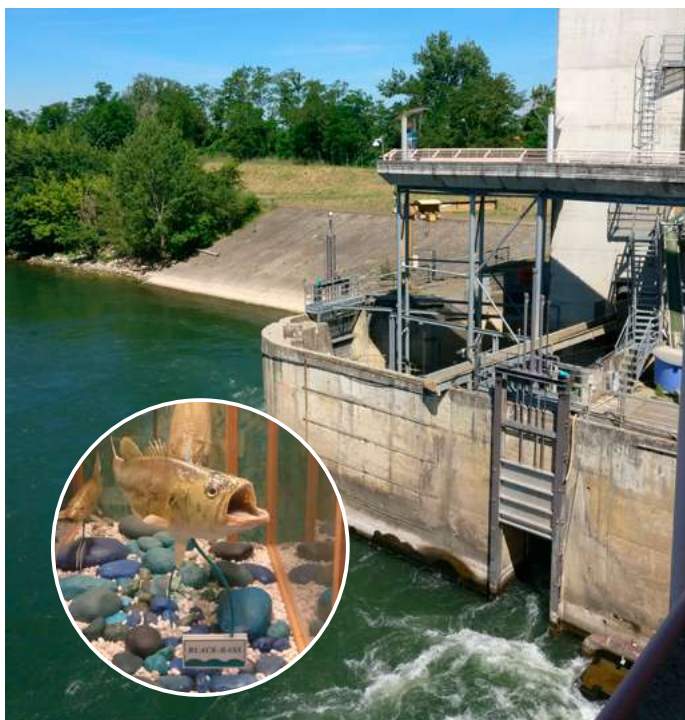
Réouverture du 5 juillet au 28 août

## Espace découverte Golfech (82)

Unique en France, l'Espace Découverte EDF de Golfech a la particularité de réunir deux énergies : nucléaire et hydroélectrique les deux produites sur le site de Golfech dans les deux centrales voisines. Illustration parfaite du mix énergétique du groupe EDF, cet espace sera ouvert du lundi 5 juillet au vendredi 28 août, avec des ouvertures exceptionnelles le mercredi 14 juillet et les samedis 31 juillet et 14 août.

### De nombreuses animations sont prévues pour les grands et les petits :

- Un escape game sur les thèmes de la robotique, des nouvelles technologies et de l'innovation,
- Un atelier numérique autour de l'intelligence artificielle,
- Un circuit extérieur avec la visite de l'ascenseur à poissons de la centrale hydroélectrique de Golfech, ouvrage unique en Occitanie,
- Un circuit des énergies dédié aux 2 énergies produites à Golfech : hydroélectrique et nucléaire, en présence de techniciens EDF qui seront ravis de vous parler de leur métier.



Réouverture depuis le 14 juin

## Espace découverte Lac d'Oô (31)



À Luchon, une découverte ludique et pédagogique de cette formidable énergie naturelle qu'est l'hydroélectricité. D'où provient l'eau et comment les hydrauliciens produisent-ils l'électricité ? Comment la protection de la faune et de la

flore est-elle assurée ? Quelle est l'histoire de cette énergie dans le Luchonnais ? Toutes ces questions trouvent réponses dans la visite guidée, mais également grâce aux jeux et au matériel multimédia mis à disposition des visiteurs.

Réouverture depuis le 14 juin

## Espace découverte Orlu (09)



La centrale d'Orlu est la troisième centrale la plus productive de l'Ariège et fut la plus haute chute hydroélectrique du monde au siècle dernier ! Avec un parcours à la fois technique et ludique, venez suivre une visite passionnante sur l'hydroélectricité, qui vous plongera au

cœur du fonctionnement de l'usine hydroélectrique d'Orlu.

**Nouveauté cet été**, une heure de découverte sur 3 sites montagnards : barrage de Soulcem le lundi matin, centrale de Pradières le lundi après-midi, et barrage de Lapanan le vendredi matin.

# Une solution inédite de sécurisation des cours d'eau !

En 2018, pour améliorer la sécurisation du site de Capounta, zone interdite à la baignade située en amont de l'usine d'Auzat (09), EDF Hydro Sud-Ouest a lancé un challenge d'open d'innovation auprès d'entreprises innovantes, en partenariat avec le pôle de compétitivité Safe Cluster, la mairie d'Auzat et des experts régionaux de l'innovation.

Après expérimentations de plusieurs solutions proposées, la solution a été enfin trouvée et surtout éprouvée ! Une solution globale inédite, 100 % fiable et efficace pour protéger les tiers ! Un totem en bois "communicant", intégré dans l'environnement, autonome en énergie, qui permet :

- d'**ALERTER** en cas de détection d'une variation du niveau d'eau dans la rivière, par un système de poire de niveau, le totem informe en temps réel par SMS l'exploitant EDF et alerte les baigneurs, pêcheurs, ... du danger imminent au travers d'alertes sonores et lumineuses et d'un dispositif de coloration de la rivière en vert.

- de **PRÉVENIR** : toute présence humaine dans le cours d'eau est détectée grâce à des caméras thermiques. L'exploitant EDF est alerté par SMS et un message de prévention est délivré par le totem.

- de **SENSIBILISER** : le totem est équipé d'une tablette tactile intégrée pour sensibiliser les usagers aux dangers des cours d'eau et faire la promotion des offres touristiques du territoire.



Cette solution globale, co-construite avec l'entreprise innovante OgoXe basée à Tarbes et l'entreprise Exavision, peut être facilement déployée et adaptée sur tous les sites présentant une problématique, un enjeu de sécurité des tiers, et pour lesquels les parades classiques sont inefficaces.

[Plus d'infos en vidéo](#)



## La force de l'eau côtoie l'énergie solaire à Mancieux



Centrale de Mancieux

Utiliser la technologie solaire photovoltaïque pour augmenter sa capacité de production d'électricité d'origine renouvelable, propre, sans émission de gaz à effet de serre, c'est le choix qui a été fait sur la centrale hydroélectrique de Mancieux (31). L'usine dispose dorénavant de panneaux photovoltaïques en toiture. Cet investissement durable pour une durée d'environ 30 ans est capable de fournir une puissance de 36 kWc, soit une production estimée à 44 mégawatts heures par an.

Montée en lien avec EDF Renouvelables, l'installation a bénéficié de l'expérimentation déjà pratiquée sur la centrale de La Bourélie dans le Tarn. D'autres projets devraient être réalisés prochainement sur la centrale d'Asasp (64), sur l'atelier SRH de Lau Balagnas (65), ainsi que sur les futurs bureaux rénovés de Golfech (82).

\*le « c » signifie crête : la puissance des panneaux n'étant pas constante suivant l'exposition

## L'innovation au service des salariés



HMT France, l'une des pépites découvertes par l'agence EDF "Une Rivière, Un Territoire" - Vallées des Pyrénées et du Tarn, ayant bénéficié du prêt de l'agence pour développer son activité, va réaliser des expérimentations sur 2 sites d'EDF Hydro cet été. Dans le cadre d'une démarche collaborative associant en premier lieu les salariés concernés mais aussi le service prévention, la médecine du travail et le CSSCT (Commission santé, sécurité et conditions de travail) d'EDF Hydro Sud-Ouest, HMT a pu présenter fin mai ses exosquelettes conçus pour réduire le risque de troubles musculo-squelettiques induit par les activités de manutention. Une journée d'échanges et de tests d'exosquelettes qui a débouché sur l'identification des activités pour lesquelles cette solution peut s'avérer efficace.

À EDF Hydro Palaminy (31), les salariés ont testé un prototype lors d'une opération de nettoyage des canaux prévue fin juin. À EDF Hydro Golfech (82), une étude ergonomique sera lancée à la rentrée pour tester le dégrillage de la centrale de Lagarde et l'entretien des stations de pompage. L'innovation rencontre le besoin réel du terrain et s'adapte aux spécificités locales. Elle se met ainsi au service de l'amélioration des conditions de travail tout en renforçant la cohésion au sein des équipes et entre les différents services de l'entreprise !

## Les hydroguides EDF sur le pont !



La sécurité des personnes est la priorité pour EDF. Les hydrauliciens assurent une vigilance permanente et réévaluent périodiquement l'impact potentiel du fonctionnement des aménagements sur la sécurité des usagers des rivières et des lacs. Chaque été, depuis plus de 20 ans, EDF mène sur le terrain une campagne de prévention "Calme apparent, risque présent" qui invite riverains et touristes à la plus grande vigilance à proximité des barrages et centrales hydroélectriques. Cette année, EDF Hydro Sud-Ouest et la start-up tarnaise Numix lancent un film en réalité virtuelle pour faire de la pédagogie sur les risques de manière originale et attrayante pour les jeunes.



[Pour en savoir plus](#)



# Franc succès pour le premier colloque "Hydroélectricité et Biodiversité dans le Sud-Ouest"



Intervention Matthieu Chansseau OFB  
Nouvelle Aquitaine-table ronde

Cet événement unique, vécu en présentiel et en distanciel par les intervenants et en 100 % distanciel par plus de 120 invités connectés, s'est tenu le 19 mai dans les locaux de notre partenaire l'Agence de l'Eau Adour-Garonne, à Toulouse. Le coup d'envoi a été donné par Franck Darthou, Directeur EDF Hydro Sud-Ouest, Hervé Bluhm, Directeur OFB Occitanie et Pascal Pinet, Directeur Général Délégué Aménagement, Mer et Changement Clima-


tique - Région Occitanie, soulignant ainsi la bonne coopération entre leurs entités. Douze présentations techniques et scientifiques, ponctuées par trois tables rondes, facilitant les échanges entre intervenants et avec le public à distance, se sont ensuite succédé. La journée a été animée par Valérie Ravinet, journaliste-animatrice toulousaine spécialisée dans les sujets économie, énergie et environnement.



Participants  
salle Garonne

**Ce colloque s'adressait à un public avisé, intéressé par la conciliation entre production d'hydroélectricité et protection des écosystèmes, et issu des structures les plus diverses : services de l'État, collectivités, associations environnementales, universités, unités de recherche, bureaux d'études...**

 Découvrez ou revivez cette journée sur notre page [edf.fr](https://www.edf.fr)

En prolongation du colloque, des animations sur la biodiversité autour de nos aménagements, organisées avec nos partenaires et à destination du grand public, auront lieu tout au long de l'été. Cliquez pour en savoir plus ! 



Clôture de ce premier colloque. À gauche Hervé Bluhm, OFB Occitanie, et à droite Franck Darthou.

## Sécheresse précoce : les acteurs de l'eau se mobilisent

Les Comités de l'Eau qui se tiennent tous les 15 jours à l'initiative du Préfet Coordonnateur du Bassin Adour-Garonne ont relevé les inquiétudes des acteurs de l'eau sur la sécheresse qui a débuté prématurément cette année. Suite à un printemps peu pluvieux et à la fonte précoce d'un stock de neige déficitaire, et malgré les orages de juin, les débits des cours d'eau dans la région pourraient être de nouveau durablement bas.

Des arrêtés de restriction de prélèvements d'eau ont déjà été pris sur des affluents de la Garonne, en Ariège et sur le Tarn, dès début juin pour certains, ce qui est rare.

Selon les engagements pris dans le contrat de coopération pour soutenir les débits de la Garonne (renouvelé en juillet 2020 avec l'État, l'Agence de l'Eau Adour-Garonne et le SMEAG\*), EDF Hydro Sud-Ouest met à

disposition 70 millions de m<sup>3</sup> d'eau cet été. Cette eau a été stockée grâce à l'expertise des prévisionnistes hydro-météorologues et des optimiseurs\*\* d'EDF dans 8 retenues : les lacs pyrénéens d'Izourt, Gnioure, Laparan, Soulcem, Naguilhes (09), Lac d'Oô (31), ainsi que les barrages des Saints-Peyres et de la Raviège (81). Elle sera délivrée grâce à la mobilisation des équipes d'EDF Hydro Sud-Ouest en fonction des besoins exprimés par le SMEAG au fil de l'été et jusqu'au 31 octobre.

En complément du soutien d'étiage de la Garonne, EDF Hydro

Sud-Ouest mobilise plus de 40 millions de m<sup>3</sup> d'eau/an pour soutenir les débits sur les sous-bassins Tarn-Aveyron, Adour et Aude.

\* Syndicat Mixte d'Études et d'Aménagement de la Garonne

\*\* chargés de l'équilibre entre l'offre et la demande d'énergie en fonction des ressources disponibles



Barrage de Naguilhes

# Exposition sur la biodiversité à Ambialet

Dans le Tarn, comme chaque été, notre centrale hydroélectrique d'Ambialet ouvrira ses portes pour accueillir le public du 8 juillet au 30 septembre. Cette année, à titre exceptionnel, EDF Hydro Sud-Ouest offre aux visiteurs une exposition photo sur le thème de la biodiversité. Installée dans la cour de la centrale, elle présente la beauté de la faune et la flore tarnaises capturée par l'objectif du photographe Jean-Marie Lamboley

 Jean-Marie Lamboley

**Groupes de 10 personnes maximum, guide compris. Port du masque et port de chaussures fermées obligatoires.**



**Réservation obligatoire**  
auprès du Musée du Saut du Tarn



Lézard vert - Tarn



Grande aigrette - Tarn



Martin-pêcheur - Tarn



Martre des pins

**L'occasion de rappeler l'urgence d'agir pour la protection de la biodiversité dans le contexte de plus en plus prégnant du changement climatique.**

**EDF SA**  
22-30 avenue de Wagram  
75382 Paris Cedex 08 — FRANCE  
SA au capital de 1 551 810 543 euros  
552 081 317 R.C.S Paris  
[www.edf.fr](http://www.edf.fr)

**EDF Hydro Sud-Ouest**  
8 rue Claude-Marie Perroud  
TSA 60041 - ACI A001 ATL  
31096 Toulouse CEDEX 01  
05 82 06 03 00

Origine 2019 de l'électricité vendue par EDF : 87,7 % nucléaire, 7,1 % renouvelables (dont 5,6 % hydraulique), 0,6 % charbon, 3,5 % gaz, 1,1 % fioul. Indicateurs d'impact environnemental sur [www.edf.fr](http://www.edf.fr)

L'énergie est notre avenir, économisons-la !

Directrice de la publication : Marie Lubin. Comité de rédaction : Angela Bleahu, Isabelle Cornilleau, Fanny Ferraretto. Conception-réalisation : Exotypie. Crédit photos : ©EDF, Jean-Marie Taddei, Xavier Popy, Jean-Marie Lamboley.  
Le Groupe EDF est certifié ISO 14001

Suivez notre actualité sur :  
 @EDF\_Hydro\_SO

Pour nous contacter :  
[hydro-so-communication@edf.fr](mailto:hydro-so-communication@edf.fr)