



« Comme je le réaffirme lors de chacun de mes déplacements, je souhaite pour nos territoires un développement équilibré, entre zones rurales et urbaines. La croissance et la création d'emplois doivent bénéficier à tous nos concitoyens, où qu'ils vivent. C'est l'un des enjeux majeurs de la grande région que nous construisons. Comme je l'évoquais ce matin lors de l'inauguration sur le site de Daher, les Hautes-Pyrénées recèlent de nombreux atouts. Il nous appartient, en tant que responsables politiques, de transformer ces potentiels en réussite avec, en ligne de mire, la création d'emplois.

C'est pourquoi nos efforts porteront particulièrement sur la formation qui, nous le savons, est une arme essentielle pour lutter contre le chômage. Tarbes est aujourd'hui un site universitaire de proximité très dynamique, avec notamment la présence de l'IUT et de l'Institut de Formation aux Métiers de la Santé, que nous soutenons depuis plusieurs années. Nous continuerons de garantir l'accès pour nos jeunes à une formation de qualité, sur l'ensemble du territoire.

Nous maintiendrons également nos aides aux entreprises. Notre soutien sera même intensifié à travers notamment le Plan Marshall à destination des entreprises du secteur du BTP. Les travaux de modernisation dans les lycées seront accélérés avec plusieurs chantiers de mises en accessibilité, je pense par exemple au lycée Adriana à Tarbes

et au lycée Victor Duruy à Bagnères-de-Bigorre, pour lesquels les crédits ont déjà été votés.

Nous soutiendrons également le projet Très Haut Débit (THD) du Département, actuellement à l'instruction par les services de l'Etat.

La Région accompagnera ainsi les projets qui feront des Hautes-Pyrénées un territoire attractif. »

Le programme de la visite de la présidente de Région à Tarbes

Carole Delga, présidente de la Région Languedoc Roussillon Midi Pyrénées a effectué un déplacement à Tarbes, ce vendredi 17 juin.

Elle est tout d'abord intervenue en clôture de la réunion de l'association TOMPASSE, qui regroupe les industriels du domaine Aéronautique, Spatial et Systèmes embarqués de la région.

Carole Delga a ensuite inauguré le site de **Daher** à Louey (à proximité de l'aéroport Tarbes-Lourdes Pyrénées) le **nouveau bâtiment dédié à la ligne de fabrication de trappes de trains d'atterrissage pour l'A350**.

Son déplacement à Tarbes s'est achevé avec **l'inauguration des nouveaux locaux de l'Institut de Formation aux Métiers de la Santé (IFMS)** qui accueille 350 étudiant-es et regroupe sur un même site l'IFSI, l'IFAS et l'antenne de l'Institut Saint-Simon (formation éducateur-trice de Jeunes enfants).

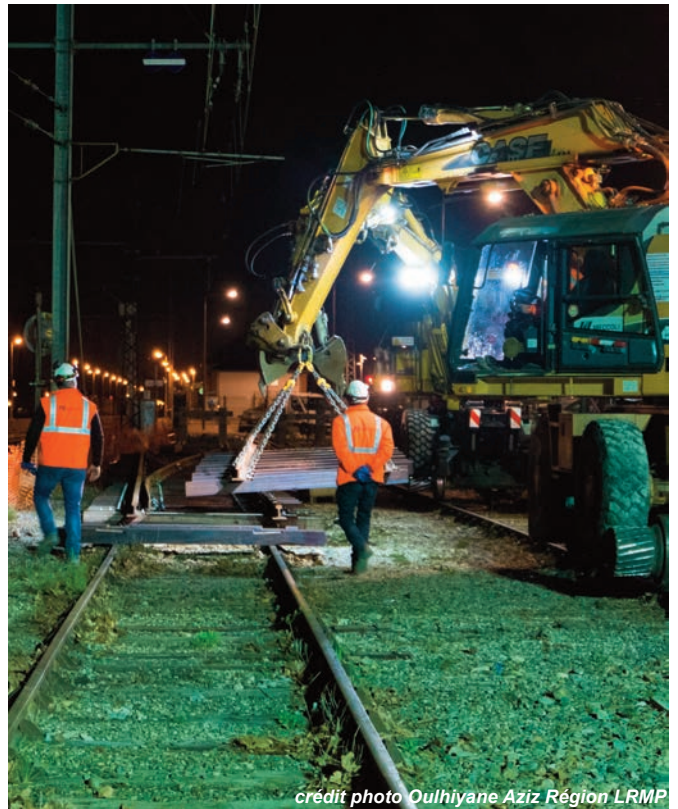
Carole Delga
Présidente de la Région Languedoc Roussillon Midi Pyrénées

Depuis 2010, 294,5 M€ de la Région pour le département des Hautes-Pyrénées

La Région a engagé une enveloppe globale de **294,5 M€**, depuis 2010, sur le territoire des Hautes-Pyrénées.

Elle a ainsi soutenu de très nombreux projets structurants pour le département et porteurs d'emplois, notamment :

- » le renouvellement d'installations fixes de tractions électriques sur la ligne Toulouse-Tarbes : 20,3 M€
- » la réhabilitation du lycée Marie Curie : 13,6 M€
- » l'ENIT- CRTCI de Tarbes : 5,3 M€
- » la construction de la section coiffure du lycée Reffye à Tarbes : 5,8 M€
- » la restructuration de l'internat du lycée Michelet à Lannemezan : 3,1 M€



crédit photo Oulhiyane Aziz Région LRMP



Les projets d'investissements régionaux dans les Hautes-Pyrénées

A l'horizon 2020, la Région accompagnera de nombreux projets d'investissements dans le département, notamment au titre du Plan Marshall et de ses politiques territoriales.

→ Le Plan Marshall en action dans les Hautes-Pyrénées

Carole Delga, présidente de la Région Languedoc Roussillon Midi Pyrénées, a lancé en mars dernier un plan Marshall pour l'emploi à destination des entreprises du BTP. Afin de soutenir l'activité du secteur, une enveloppe de près de 880M€ de nouveaux travaux vient d'être inscrite au budget régional 2016. La volonté de la Région est notamment d'accélérer la mise en œuvre d'opérations inscrites dans les Contrats de Plan Etat- Région 2015 – 2020.

Quelques exemples d'opérations emblématiques à Tarbes et dans les Hautes-Pyrénées

- » IUT Tarbes, département Génie civil et Construction durable : 7,8 M€
- » Déviation d'Adé - Mise à 2x2 voies entre Tarbes et Lourdes : 8,8 M€
- » Travaux de restauration au Lycée Climatique René Billières à Argelès-Gazost : 3,4 M€
- » Travaux de mise en accessibilité et de mise aux normes de la cuisine au lycée Adriana à Tarbes : 2,4 M€
- » Rénovation de l'externat au lycée Victor Duruy à Bagnères-de-Bigorre : 3,5 M€

→ Le soutien de la Région aux territoires haut-pyrénéens, à travers ses politiques contractuelles

Dans le cadre de ses politiques contractuelles, la Région a signé récemment 4 Contrats régionaux uniques avec les territoires des Hautes-Pyrénées.

L'objectif de la Région, au travers de ces nouveaux contrats, consiste à mobiliser sur la période 2015-2017, l'ensemble de ses dispositifs

et politiques d'interventions pour :

- » agir pour la **croissance** et l'**emploi** au sein des territoires,
- » **augmenter l'attractivité et le rayonnement** de chaque territoire urbain, ruraux ou de montagne,
- » **renforcer la cohésion territoriale**, notamment dans le cadre de la Politique de la Ville.

Le Contrat Grand Tarbes : avec le Conseil Départemental des Hautes-Pyrénées, et la Communauté d'Agglomération du Grand Tarbes.
Ex. d'opération inscrite : rénovation du parc des expositions de Tarbes.



Le Contrat Plaines et Vallées de Bigorre : avec le Conseil Départemental des Hautes-Pyrénées, le PETR du Pays de Lourdes et des Vallées des Gaves, et le PETR Cœur de Bigorre.
Ex. d'opération inscrite : modernisation du centre thermoludique Aquensis de Bagnères-de-Bigorre.

Le Contrat Coteaux-Nestes : avec le Conseil Départemental des Hautes-Pyrénées, le PETR du Pays des Nestes, et le PETR des Coteaux ;
Ex. d'opération inscrite : projet de centre culturel et sportif à Loudenvielle.

Le Contrat Pays du Val d'Adour : avec le Conseil Départemental du Gers, le Conseil Départemental des Hautes-Pyrénées, et le PETR du Pays du Val d'Adour.
Ex. d'opération inscrite : l'étude pour une stratégie de médiation culturelle pour Marciac.