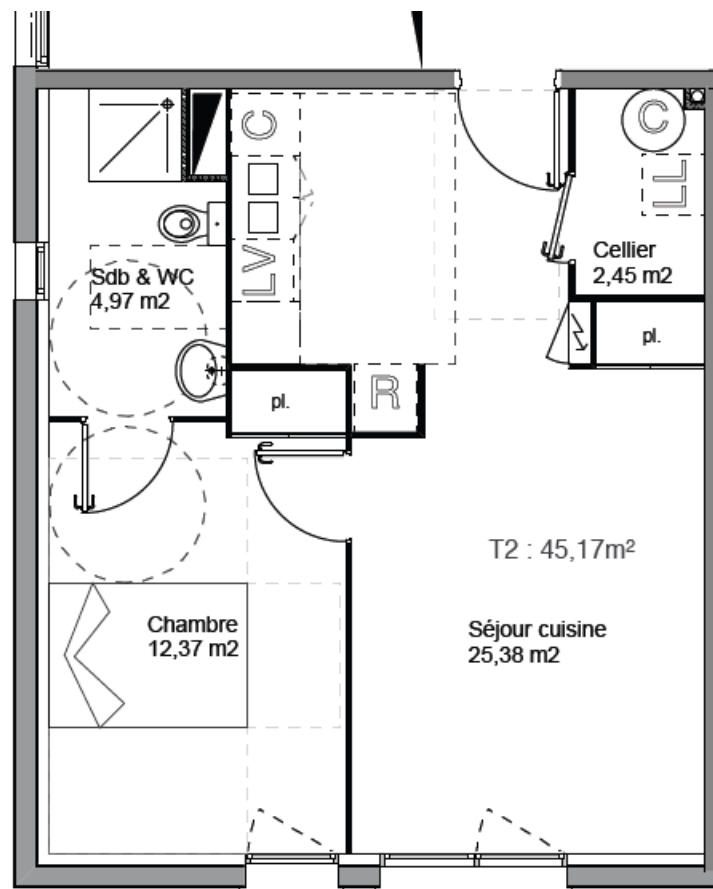


Conception des logements

- ⇒ Logement type T2  
Surface moyenne environ **45 m<sup>2</sup>**  
Loyer environ de **340 €**

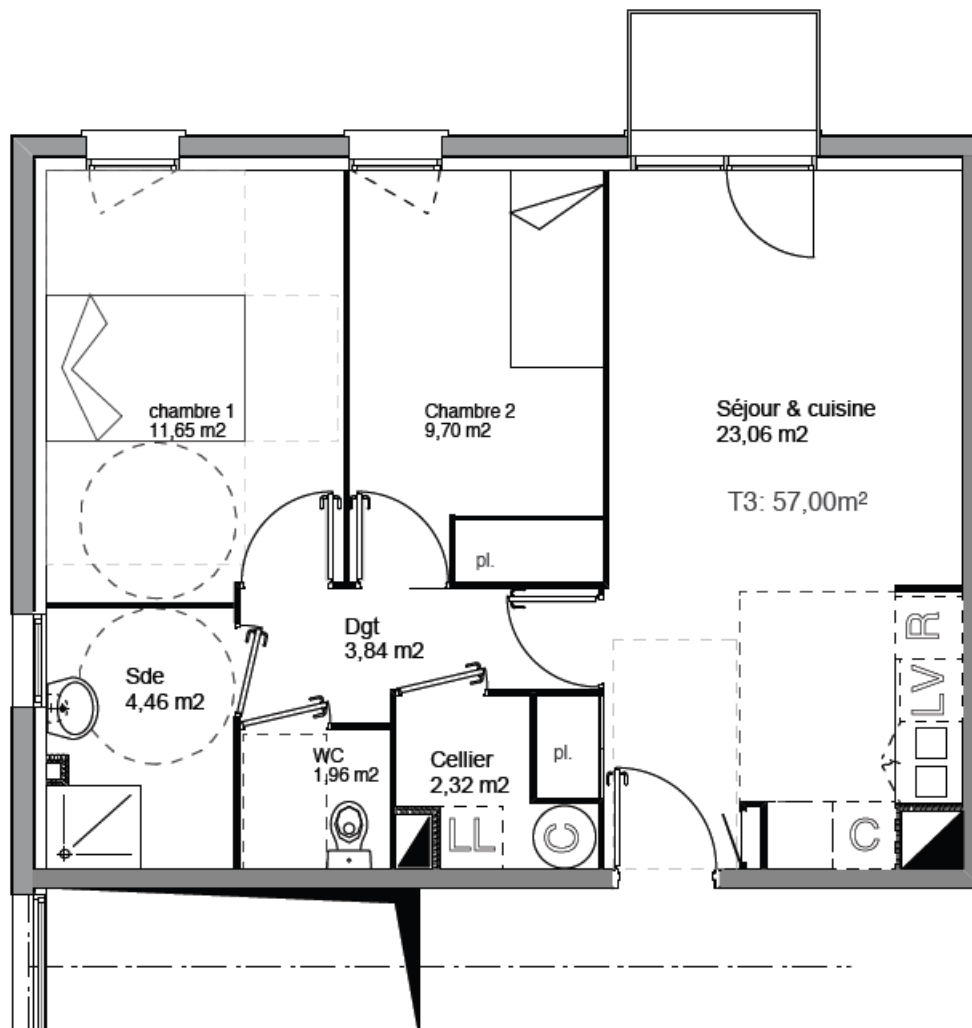


Les logements T2 sont équipés d'une chambre, d'une salle de bain, d'un WC séparé, d'un séjour cuisine ouverte avec un petit cellier.

Logement type T3

Surface moyenne environ 55 m<sup>2</sup>

Loyer environ de 440 €



Les logements T3 sont équipés de deux chambres, d'une salle de bain, d'un WC séparé, d'un séjour cuisine ouvert avec cellier, permettant d'accéder à une terrasse privative.

# Résidence Les Jardins de la Tuilerie

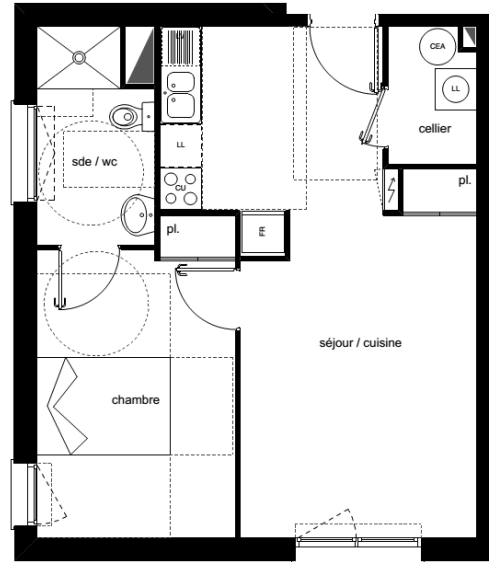


Le plan de masse

## Présentation du logement témoin

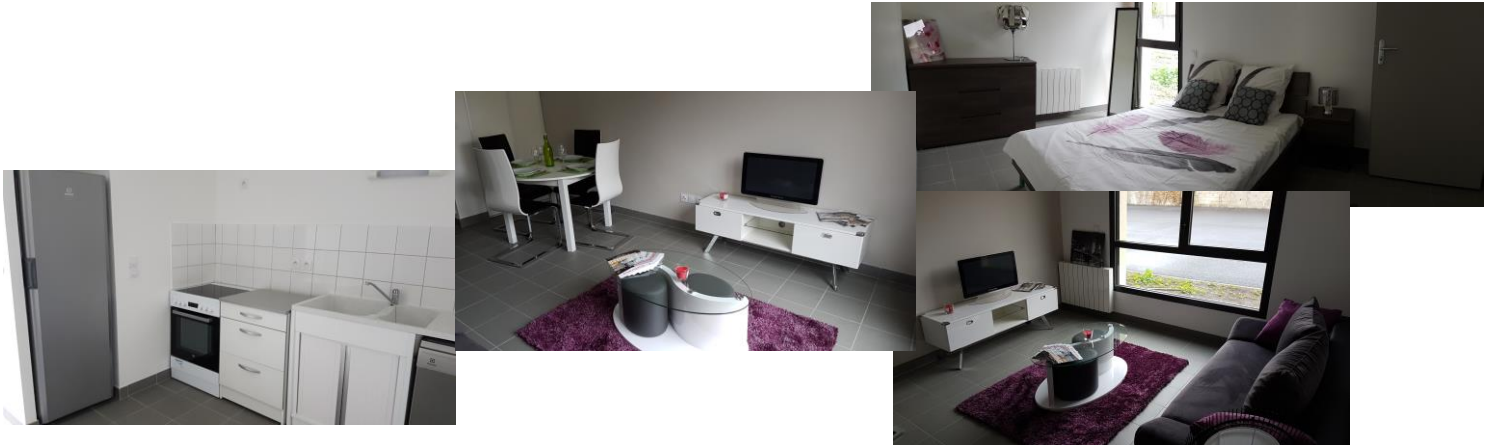
### Caractéristiques du logement témoin meublé

Il s'agit d'un appartement de type 2 de 45 m<sup>2</sup> situé au rez-de-chaussée du bâtiment A. Il dispose d'un séjour avec cuisine ouverte de 25 m<sup>2</sup>, d'un cellier de 3 m<sup>2</sup>, d'une chambre de 12 m<sup>2</sup> et enfin, d'une salle de bain de 5 m<sup>2</sup>.



### Aménagement : partenariat avec CONFORAMA

Tout le mobilier, l'électroménager ainsi que la décoration ont été prêtés par l'enseigne CONFORAMA. Grâce à cet aménagement, les futurs locataires vont pouvoir se projeter plus facilement dans leur nouvel intérieur et également découvrir la qualité des matériaux utilisés.



**Un appartement T3 sert également de logement témoin vide pour montrer aux futurs locataires sa disposition.**

## Les prestataires

<b>Architectes</b>	SCP BELLOUARD – MONTLAUR - BALDUCCHI
<b>Architecte/Maître d'œuvre exécution</b>	PONCHET
<b>Economiste</b>	ALAYRAC SA
<b>Domotique</b>	G-ACTIV
<b>Bureau d'études fluides</b>	ECOVITALIS
<b>Coordinateur SPS</b>	SO COORDINATION ET SPS
<b>Bureau d'études structure</b>	REULET INGENIERIE
<b>Bureau d'études courants forts et faibles</b>	PCING
<b>OPC</b>	Daniel PONCHET
<b>SPS</b>	INGC
<b>Contrôle Technique</b>	APAVE
<b>V.R.D.</b>	ROUTIERE DES PYRENEES
<b>Gros œuvre</b>	SEE BORDATTO
<b>Charpente – Couverture</b>	DA SILVA
<b>Etanchéité</b>	JPF Bâtiment
<b>Menuiseries extérieures</b>	LABASTERE 65
<b>Serrurerie</b>	F2GP
<b>Plâtrerie</b>	ATEP
<b>Menuiseries intérieures</b>	LES MENUISIERS BAGNERAIS
<b>Sols durs</b>	OLIVEIRA/ROGEL
<b>Sols souples</b>	PAU SOLS SOUPLES
<b>Peinture</b>	PEINTURE DEDIEU
<b>Electricité – Chauffage</b>	ACTIV'ELEC
<b>Plomberie – VMC</b>	HUBERT