

# Dossier de Presse

## LOCALISATION DE L'OPÉRATION

Cette opération est située rue Kléber/Chemin du Roy à Tarbes.



# Dossier de Presse

## PLAN DE MASSE

Les pavillons du n°29 au n°53 sont en location-accession.

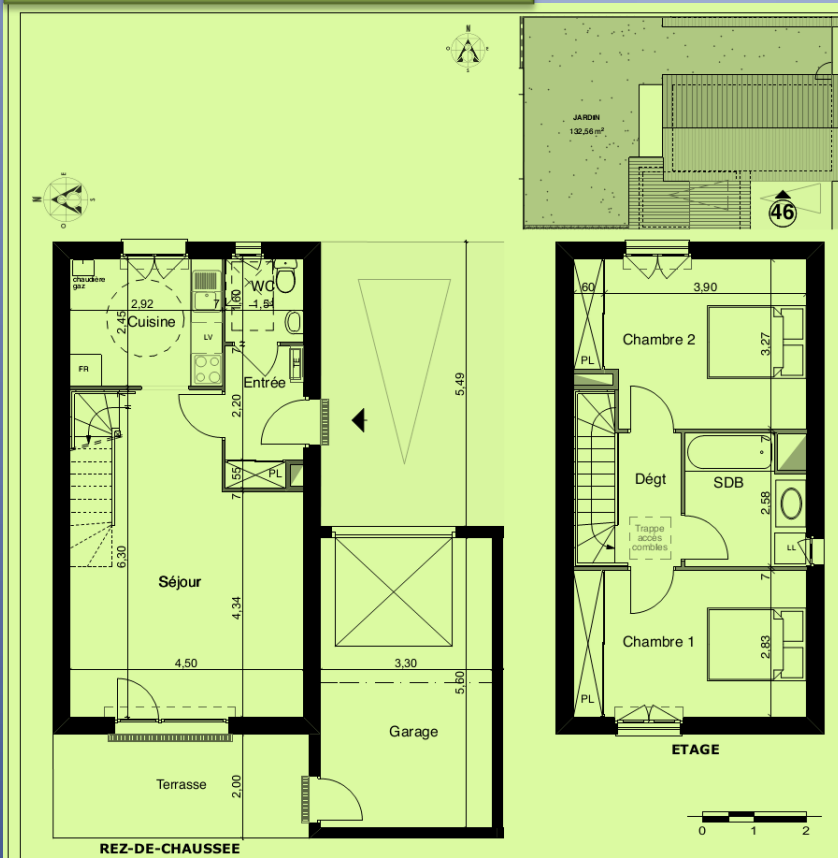


Tranche des 25 pavillons en location-accession

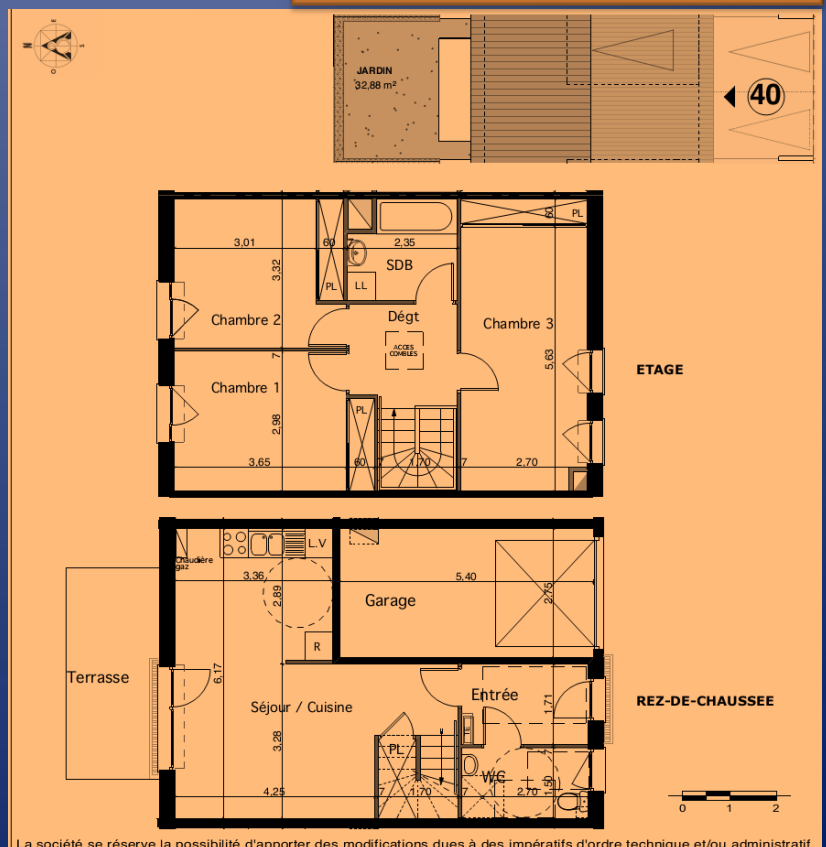
# Dossier de Presse

## PLANS DES LOGEMENTS

### T3 DUPLEX



### T4 DUPLEX





## PLANS DES LOGEMENTS

### T4 PLAIN-PIED



Superficie habitable : 86,60 m<sup>2</sup>

## PRESTATAIRES DU PROMOTEUR

Gros œuvre	MAS ENTREPRISE GENERALE
<b>Charpente Bois – Couverture Zinguerie</b>	<b>BOURDET</b>
Menuiserie Extérieure Alu	RB DIFFUSION BATIMAN
<b>Métallerie</b>	<b>F2GP</b>
Menuiseries Intérieures	LES MENUISIERS BAGNERAIS
<b>Escaliers Bois</b>	<b>ESCALIERS JM COCHARD</b>
Cloisons doublage	HP
<b>Cloisons doublage</b>	<b>BURLO</b>
Plomberie	SANICLIM
<b>Electricité, Générale Chauffage Electrique</b>	<b>E.E.E.</b>
Revêtements de sols souples	LORENZI
<b>Carrelage Revêtements muraux</b>	<b>ADOUR CARRELAGE</b>
Peinture	LORENZI
<b>VRD – Aménagement Ext. – Espaces verts</b>	<b>COLAS</b>

## COUT ET FINANCEMENT DE L'OPÉRATION

Prix de revient pour la location-accession (TVA 5,5%) :

**3 267 000 € TTC**

Financement :

**Prêt Social de Location-Accession (PSLA) : 3 267 000 € TTC**

## CARTE D'IDENTITÉ DE L'OPH 65

Etablissement Public à Caractère Industriel et Commercial, bailleur social, l'Office Public de l'Habitat des Hautes-Pyrénées, OPH65, est administré par un Conseil d'Administration composé de 23 représentants, présidé par M Jean GLAVANY, Député des Hautes-Pyrénées, Conseiller Général et Président de l'OPH65. Le Directeur Général est M. Giovanni FALA. L'OPH 65 adhère à l'Union Sociale pour l'Habitat.

### Chiffres clés au 31 décembre 2013

7725 logements gérés  
87 logements neufs livrés  
232 logements lancés  
1049 nouvelles familles entrées

### Pôles de compétences

#### Construire

L'OPH est, à l'origine, un constructeur de logements sociaux, c'est un véritable bâtisseur qui, outre les habitations résidentielles, utilise son savoir-faire et son expertise dans des domaines diversifiés : Foyers pour personnes âgées, Foyer d'insertion, Centre pour traumatisés crâniens, Groupe médical,...

L'OPH réalise aussi des missions d'audit immobilier. Il a notamment effectué un audit pour le compte du Service Départemental d'Incendie et de Secours en 1999 et 2000.

#### Gérer

L'OPH gère les dossiers de location de la Demande de Logement faite par le locataire potentiel, à l'attribution d'un logement, l'état des lieux et le suivi résidentiel du locataire dans son logement. L'OPH permet aussi à des familles qui ne peuvent accéder à la propriété dans le parc privé, de devenir propriétaires du logement qu'elles occupent. L'OPH65 propose aussi des terrains à la vente. C'est ainsi que 3 nouveaux lotissements ont été commercialisés en 2010 (Soues, Rabastens et Ibos).

#### Aménager

L'OPH met en oeuvre des réhabilitations et des résidentialisations de logements pour le bien-être des locataires et intervient aux côtés des collectivités dans la restructuration des quartiers et l'aménagement des bourgs ruraux et de montagne. C'est un partenaire essentiel qui participe activement au dynamisme des « pays » tant en zone rurale qu'urbaine.

C'est un acteur essentiel de l'Opération de Rénovation Urbaine (ORU) dans le quartier nord de Tarbes. L'OPH participe ainsi à l'émergence d'un nouveau quartier nord tourné vers une architecture nouvelle où le lien social est au cœur des préoccupations.

### Interlocuteurs et partenaires principaux

Locataires, locataires potentiels, collectivités locales et territoriales, partenaires financiers, acteurs du domaine de la construction et de l'aménagement urbain (entreprises, artisans, architectes ...), acteurs de la vie économique et sociale des Hautes-Pyrénées.

*...un acteur incontournable du secteur de la construction*