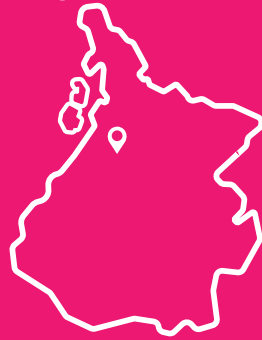


NOTRE PROJET, AIDER LE VÔTRE



Un accueil
de proximité



Un dossier
solide



Un projet
bien financé



Un réseau
d'entrepreneurs



Dossier de presse 2023

● Le mot de la présidente

Réseau Initiative Pyrénées un acteur au service du territoire

Réseau Initiative Pyrénées est une association loi 1901 membre de Réseau Initiative France, 1er réseau associatif de financement en France. Depuis 6 ans, nous développons un modèle original d'appui aux créateurs d'entreprise en les aidant à renforcer leurs fonds propres, sans alourdir leur endettement, par un prêt d'honneur, sans intérêt ni garantie, assorti d'un accompagnement humain durant les 1ère années de leur entreprise (et cela gratuitement !).



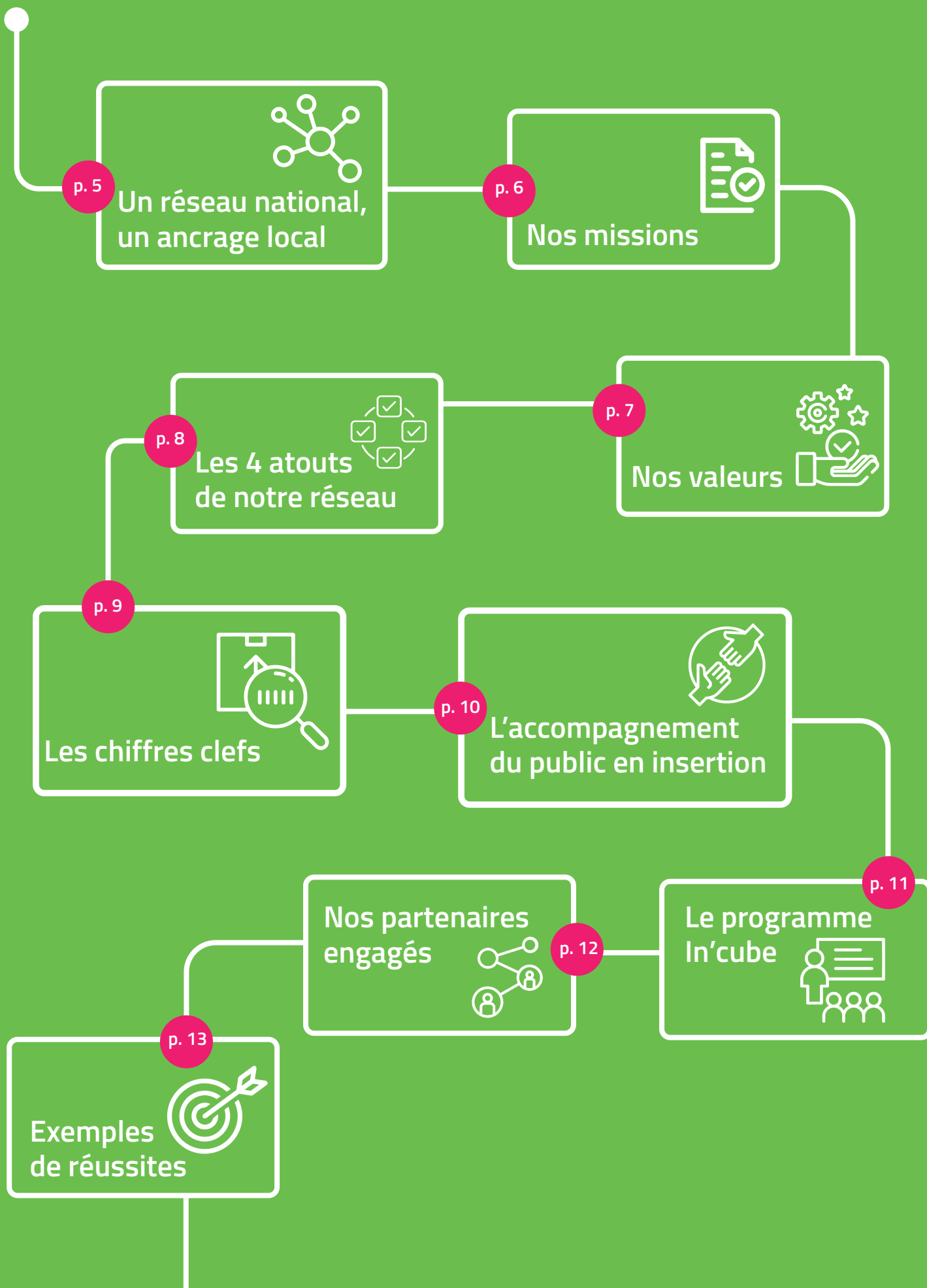
Notre intervention renforce non seulement leurs capacités financières, mais aussi celles du chef d'entreprise qu'ils deviennent, tout en rassurant les banques qui prêtent plus facilement aux entrepreneurs que nous soutenons.

Ce modèle a fait ses preuves : depuis 2017, ce sont près de 500 entrepreneurs qui ont pu être accompagnés financièrement grâce aux 5 M€ en prêt d'honneur mobilisés à leur profit qui leur ont permis d'obtenir 40 M€ en prêt complémentaire. Notre communauté ne cesse de s'agrandir et impacte positivement le développement économique des Hautes Pyrénées par la création de valeur.

Ces chiffres sont le résultat d'une action collective portée par nos bénévoles, nos partenaires et l'ensemble de nos adhérents. Ils témoignent du rôle irremplaçable que nous jouons comme acteur de l'économie locale. Si on ajoute que 90 % des entreprises que nous aidons à naître ou renaître sont toujours en activité après 3 ans, on mesure la pertinence, l'efficacité et l'utilité de notre action.

● Chantal Robin-Carillo
Présidente de Réseau Initiative Pyrénées

SOMMAIRE





Un réseau national, un ancrage local

Réseau Initiative Pyrénées est une association loi 1901 faisant partie du Réseau Initiative France. Né de l'inquiétude d'acteurs économiques dans le contexte de la désindustrialisation et de la hausse du chômage des années 70, le Réseau Initiative France est créé en 1980 dans le but d'**aider ceux qui ont des idées et un désir d'entreprendre** en misant sur les compétences locales. Le réseau compte aujourd'hui 207 antennes en France.



Basée à Tarbes, les équipes du **Réseau Initiative Pyrénées** conjuguent **accompagnement** et **expertise financière** pour faciliter l'accès à la création, reprise, croissance, innovation et transition d'entreprise.

Notre mission est d'**aider à concrétiser les projets des entrepreneurs** sur tous types d'activité et quel que soit le secteur, grâce à un accompagnement personnalisé et un prêt d'honneur à taux 0.





Nos missions

- **Un accueil professionnel et bienveillant pour tous les entrepreneurs** : Les équipes sont à l'écoute de tous les projets. En fonction de leur avancement, nous proposons un accompagnement personnalisé ou une orientation vers nos partenaires locaux.
- **Un accompagnement à la finalisation du business plan** : Nous guidons les entrepreneurs pour finaliser le montage de leur projet, vérifier sa viabilité économique et construire avec eux le plan de financement le plus adapté avant la présentation devant le comité d'agrément.
- **Un prêt d'honneur à taux 0**, sans garantie demandée, octroyé par un comité composé de chefs d'entreprises et d'experts locaux de l'entrepreneuriat. Une fois le business plan consolidé, l'entrepreneur présente son projet devant un comité d'agrément et échange avec celui-ci sur tous les sujets essentiels pour la réussite de la future entreprise. C'est ce comité qui décide d'octroyer un prêt d'honneur sans intérêts et sans garantie personnelle. L'effet levier de ce prêt d'honneur est très important : la banque accorde un prêt bancaire d'un montant en moyenne 8 fois supérieur au montant de ce prêt d'honneur.
- **Un suivi personnalisé dans les premières années de vie de l'entreprise** : Pour favoriser la pérennité et la croissance de l'entreprise, le désormais Entrepreneur Initiative ne reste pas seul, il est accompagné par l'équipe Réseau Initiative Pyrénées pendant toute la durée de remboursement du prêt d'honneur.
- **Un parrainage et l'ouverture à un réseau professionnel** : Vous pouvez bénéficier de l'expérience d'un chef d'entreprise ou d'un cadre dirigeant, qui tient à vos côtés le rôle de marraine ou parrain. Elle ou il vous aide à vous poser les bonnes questions. Réseau Initiative Pyrénées met également à votre disposition sa connaissance du territoire et des acteurs, pour vous faire rencontrer les bonnes personnes, au bon moment.



Nos valeurs

—● Confiance

Le nouvel entrepreneur reçoit un prêt d'honneur à son nom, sans demande de garantie. Notre relation avec les entrepreneurs est donc basée essentiellement sur la confiance mutuelle que nous nous accordons.

Cette confiance est très largement maintenue puisque le taux de remboursement est supérieur à 95%. Cela permet un réinvestissement des fonds dans de nouveaux projets.

—● Proximité

Les porteurs de projets sont basés dans les Hautes-Pyrénées. En plus de cette proximité géographique, la relation humaine est précieuse. Les entrepreneurs soutenus bénéficient d'un accompagnement individualisé en amont du financement et pendant toute la durée du remboursement du prêt d'honneur. Notre parfaite connaissance du territoire et de ses acteurs est un atout pour développer les réseaux professionnels de chacun.

—● Responsabilité

Notre capacité à analyser les forces et les faiblesses des projets, ainsi qu'à accompagner dans la durée vers la croissance, sont autant d'atouts pour le crédibiliser auprès des autres interlocuteurs importants comme les banques.

Chaque projet soutenu fait l'objet, par le Comité d'Agrément, d'une analyse économique, mais aussi d'une analyse de l'adéquation entre le projet, la personnalité de l'entrepreneur et les besoins du territoire dans lequel il compte s'inscrire. Alerter si le projet présente des failles ou un risque, c'est aussi cela notre responsabilité.

—● Gratuité

Notre accompagnement est gratuit. Si nous avons les moyens de soutenir les projets, c'est grâce à la mobilisation de bénévoles et aux financements de nos partenaires publics et privés. Les membres actifs et les bénévoles ont une place centrale dans notre vie associative. Elles et ils viennent du monde de l'entreprise, connaissent les problématiques, mettent leurs compétences et leurs convictions au service de la croissance des entreprises que nous soutenons.

—● Solidarité

Notre action s'appuie sur de fortes solidarités territoriales. Nos partenaires, et notamment les banques, font confiance à notre équipe pour sélectionner et attribuer des prêts d'honneurs à des projets apportant une plus-value en cohérence avec les attentes de notre territoire.



Les 4 atouts de notre réseau

UN DOSSIER SOLIDE

Nos professionnels de la création d'entreprise et experts bénévoles sont aux côtés des porteurs de projets pour consolider leurs plans de financement



TOUT PART DE VOTRE PROJET

Vous avez un projet d'entreprise (création ou reprise). Gratuitement, le Réseau Initiative Pyrénées vous permet de challenger votre projet de création ou reprise d'entreprise avec des experts. Vous gagnez en confiance et optimisez vos chances de réussite.

UN PROJET BIEN FINANCÉ

Limiter les risques est notre priorité. Nos comités d'agrément vous rencontrent, avant de vous octroyer un prêt d'honneur Initiative, sans intérêt, ni garantie.



NOS 4 ATOUTS POUR DONNER À VOTRE PROJET D'ENTREPRISE 9 CHANCES SUR 10 DE RÉUSSIR

À VOS CÔTÉS DANS LA DURÉE

Celles et ceux avec qui vous avez préparé le lancement de votre entreprise restent disponibles pour vous aider à anticiper les prochaines étapes.

UN PROJET AUQUEL ON CROIT

Les premiers à croire en votre projet, c'est nous !
Le prêt d'honneur Initiative permet de débloquer un prêt bancaire d'un montant huit fois supérieur en moyenne.

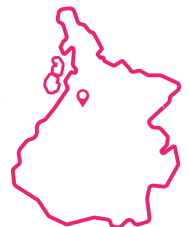
UN RÉSEAU D'ENTREPRENEURS

Faire le choix d'un accompagnement par notre association, c'est rejoindre une communauté d'entrepreneurs du territoire.



UN ACCUEIL DE PROXIMITÉ

Nos experts rencontrent et soutiennent les entrepreneurs dans tout le département des Hautes-Pyrénées.



LE RÉSEAU QUI EN OUVRÉ TANT D'AUTRES

Entrer dans le Réseau Initiative Pyrénées, c'est s'appuyer sur l'expérience d'experts bénévoles et de 500 entrepreneurs déjà accompagnés



Les chiffres clefs 2022

425

porteurs de projet accueillis et orientés



126

entrepreneurs accompagnés et financés

90%

des entreprises soutenues passent le cap des 3 ans

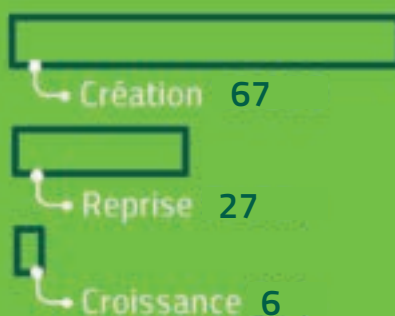


290

emplois créés et maintenus par les entrepreneurs Initiative

100

projets d'entreprises soutenus*



+25%
par rapport à 2021

* dont 66 projets Renfort et 9 projets Transition



10 millions d'euros

investis dans l'économie des territoires :

773 000 €
de prêts
d'honneur
Initiative

385 500 €
de prêts
Bpifrance

9,1 M€
de prêts
bancaires en
complément des
prêts d'honneur

1€ = 7,9€

de prêt d'honneur
Initiative

de prêt bancaire
et Bpifrance



L'accompagnement du public en insertion

Depuis 2005, Réseau Initiative Pyrénées a construit en lien avec les services du Conseil Départemental, une action dénommée « Plateforme des Travailleurs Indépendants bénéficiaires du RSA » (PF RSA).

Les équipes du Département, identifient la motivation et évaluent la capacité des porteurs de projets bénéficiaires du RSA, à mener à bien leurs projets d'entreprise. Ils sont ensuite orientés vers les chargés d'affaires du Réseau Initiative Pyrénées. L'enjeu est de poser un pré-diagnostic sur le projet professionnel. Celui-ci permettra la mise en place d'un accompagnement personnalisé.

Une prise en charge spécifique

Accueil et évaluation : Etude de la faisabilité et de la viabilité du projet.



- Si l'avis est favorable, il est prescrit un accompagnement à la création d'entreprise.
- Si l'avis est défavorable, le porteur de projet est ré-orienté vers les équipes du Département afin de poursuivre son parcours d'insertion.

Accompagnement à la création : Durée maximale de 6 mois.



- Accompagnement sur le « savoir-être » du futur chef d'entreprise.
- Accompagnement technique sur la définition du projet, l'étude et démarrage de l'activité, étude du marché, élaboration du business plan...

Suivi post-crétation :



- Apport méthodologique par l'aide d'outils opérationnels.
- Evaluation des premiers bénéficiaires de l'entreprise.
- Echanges avec les organismes payeurs du RSA pour calcul de l'allocation.



Le programme In'cube

In'cube, est un programme d'accompagnement spécifique à la création d'entreprise adapté aux besoins de chacun et entièrement gratuit. Il est découpé en 4 temps, selon le stade d'avancement du projet :



- **Découvrir l'univers entrepreneurial** : réaliser un autodiagnostic, appréhender la création d'entreprise, structurer une idée...
- **Construire son projet** : mobiliser ses talents, rencontrer des chefs d'entreprise, construire son offre de services...
- **Financer son projet d'entreprise** : présenter et chiffrer son projet, consolider son business plan...
- **Passer en mode entrepreneur** : développer sa posture entrepreneuriale, franchir les premières étapes de la vie d'entrepreneur...





Nos partenaires engagés

Acteurs essentiels pour mener à bien notre mission, nos partenaires publics et privés sont un rouage primordial de notre activité. Ils s'engagent à nos côtés autour de valeurs fortes et d'objectifs communs qui sont les piliers de notre action quotidienne.

Les banques et établissements financiers

Réseau Initiatives Pyrénées entretient une relation privilégiée avec le secteur bancaire et les établissements financiers qui s'impliquent lors des Comité d'agrément et s'associent aux soutiens des entrepreneurs en complétant les prêts d'honneurs, de leurs financements.

Les collectivités territoriales

La Région Occitanie, le Département des Hautes-Pyrénées, les 9 Communautés de communes du département ainsi que la Communauté d'agglomération Tarbes Lourdes Pyrénées constituent des partenaires importants. En plus de leurs financements ils ont un rôle primordial pour relayer et valoriser nos actions et les porteurs de projets.

Les entreprises privés et fondations

De grandes entreprises et fondations soutiennent notre structure et participent à ce tissu de partenaires nationaux et locaux. Leur engagement participe à la réussite du projet de développement économique local que nous menons.





Exemples de réussites



TARBES

Création

BRASSERIE KALON COR

Sabine & Julien Huynh

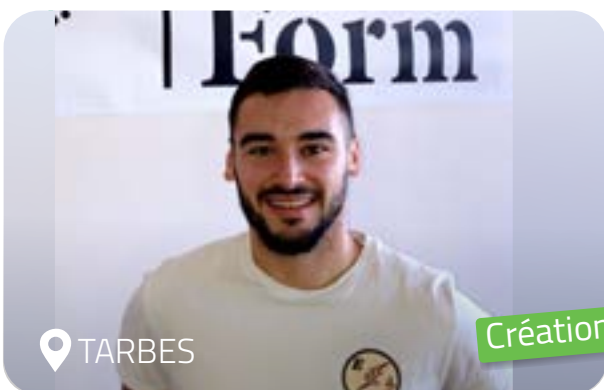


AVEZAC-PRAT-LAHITTE

Reprise

MENUISERIE BEABOIS

Emeline Fernandes De Castro
Antoine Rouquier & Brice Delahaye

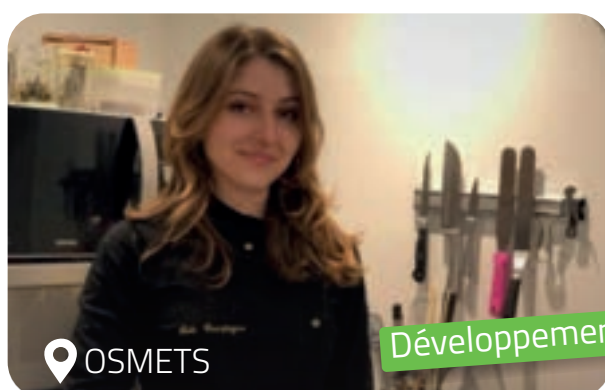


TARBES

Création

ELECTROFORM

Nicolas Couget



OSMETS

Développement

CHEF À DOMICILE

Lola Campagne

NOTRE PROJET, AIDER LE VÔTRE



2 rue Charles Nungesser, 65000 Tarbes

téléphone : 05 62 56 79 65

e-mail : initiativepyrenees@ha-py.fr

   @initiative_pyrenees

www.initiative-pyrenees.com