

Développement Économique

Bilan 2021



CONSEIL COMMUNAUTAIRE

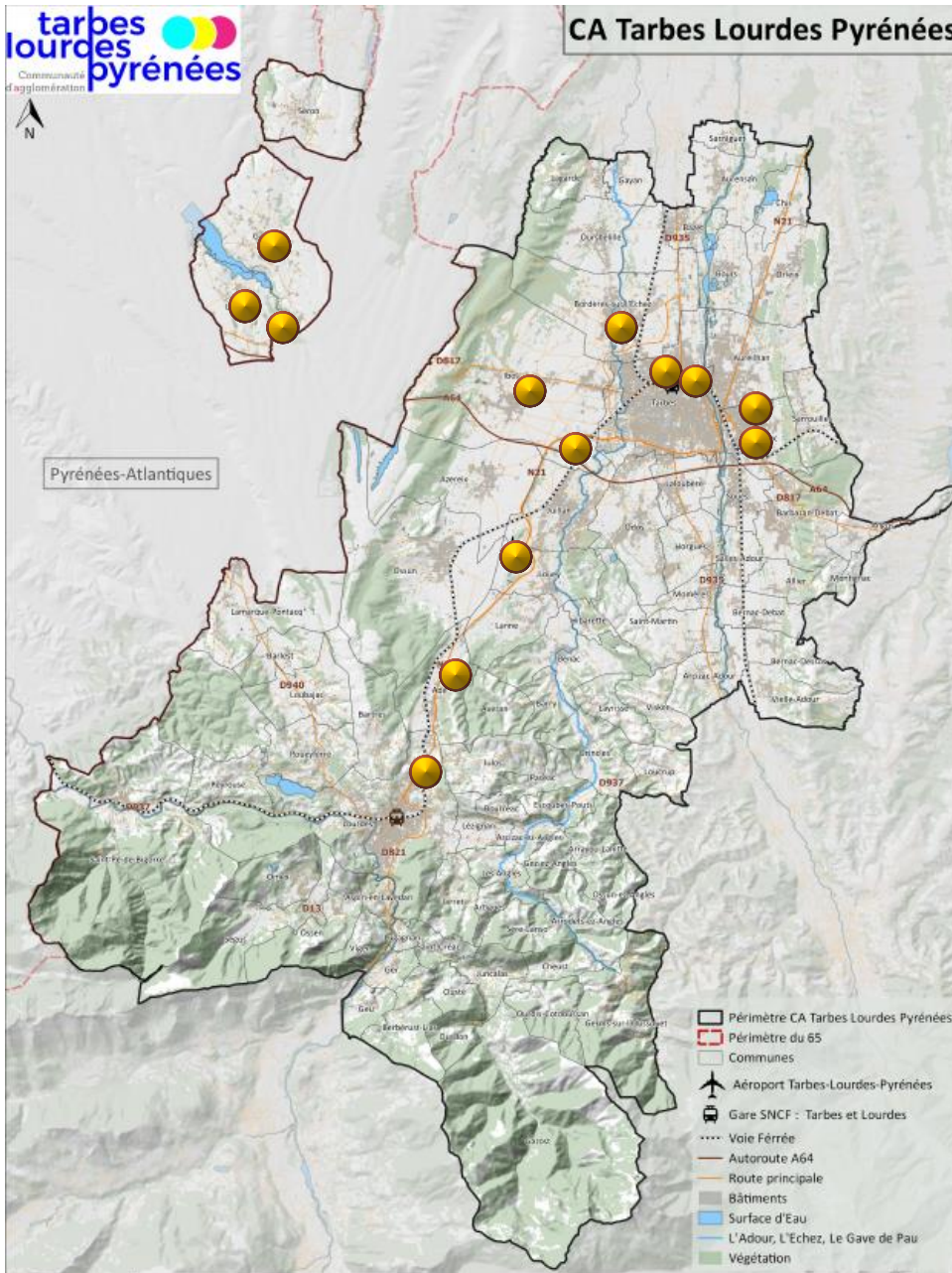


29 JUIN 2022

Les missions et l'équipe



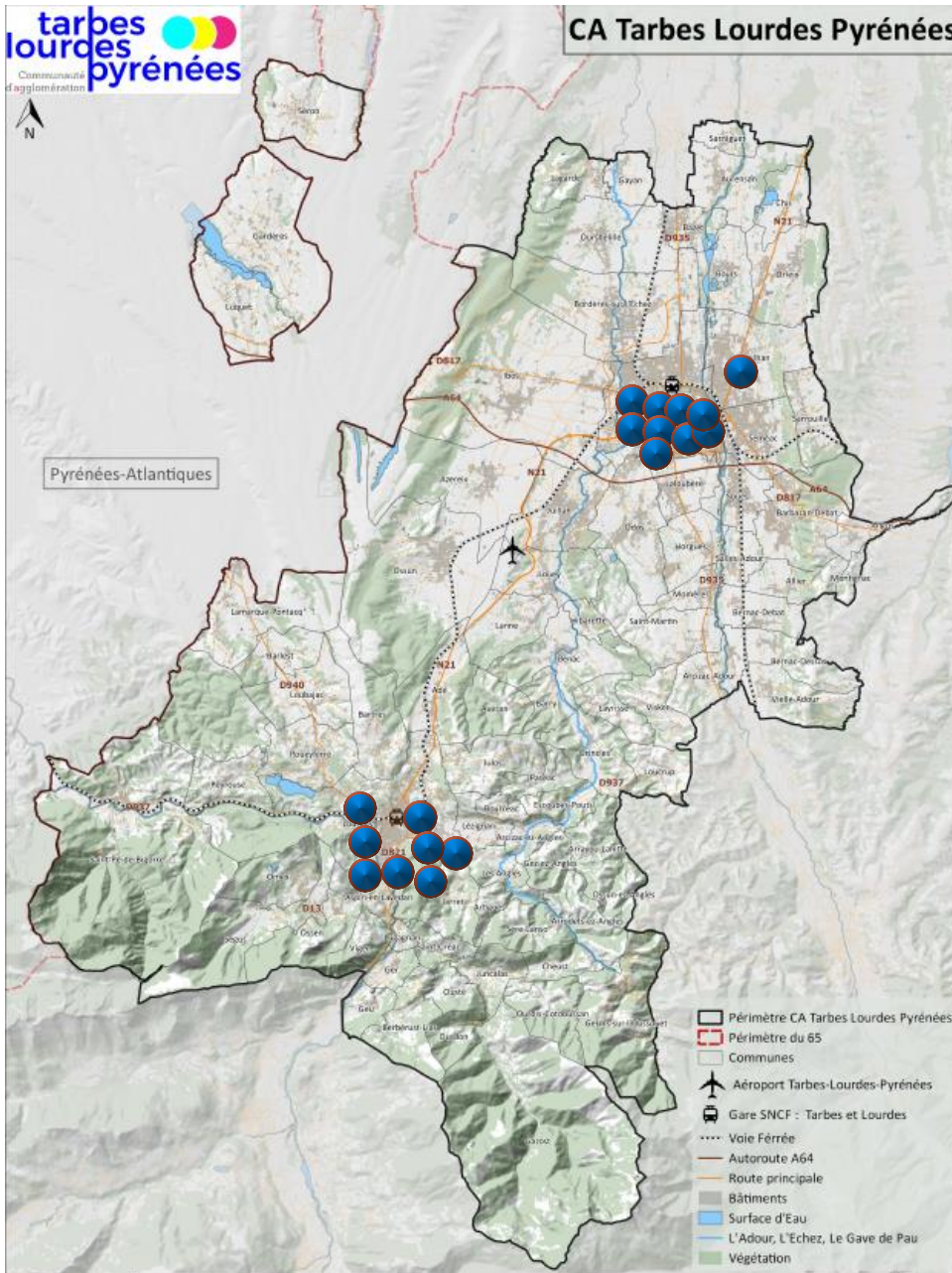
- Cinq missions pour le développement économique du territoire :
 - Aides
 - Aménagement
 - Accompagnement
 - Attractivité
 - Animation
- Une équipe de 6 personnes à votre service :
 - Fabrice Angot (foncier)
 - Clarisse Atarès (finances, commerces)
 - Ania Casteres (accompagnement)
 - Alice Lorentzatos (CitésLab)
 - Jérémie Perdriel (attractivité)
 - Frédéric Pinna



Répartition des aides au titre du dispositif Entrepre@

➤ **Entrepre@immobilier : 13**

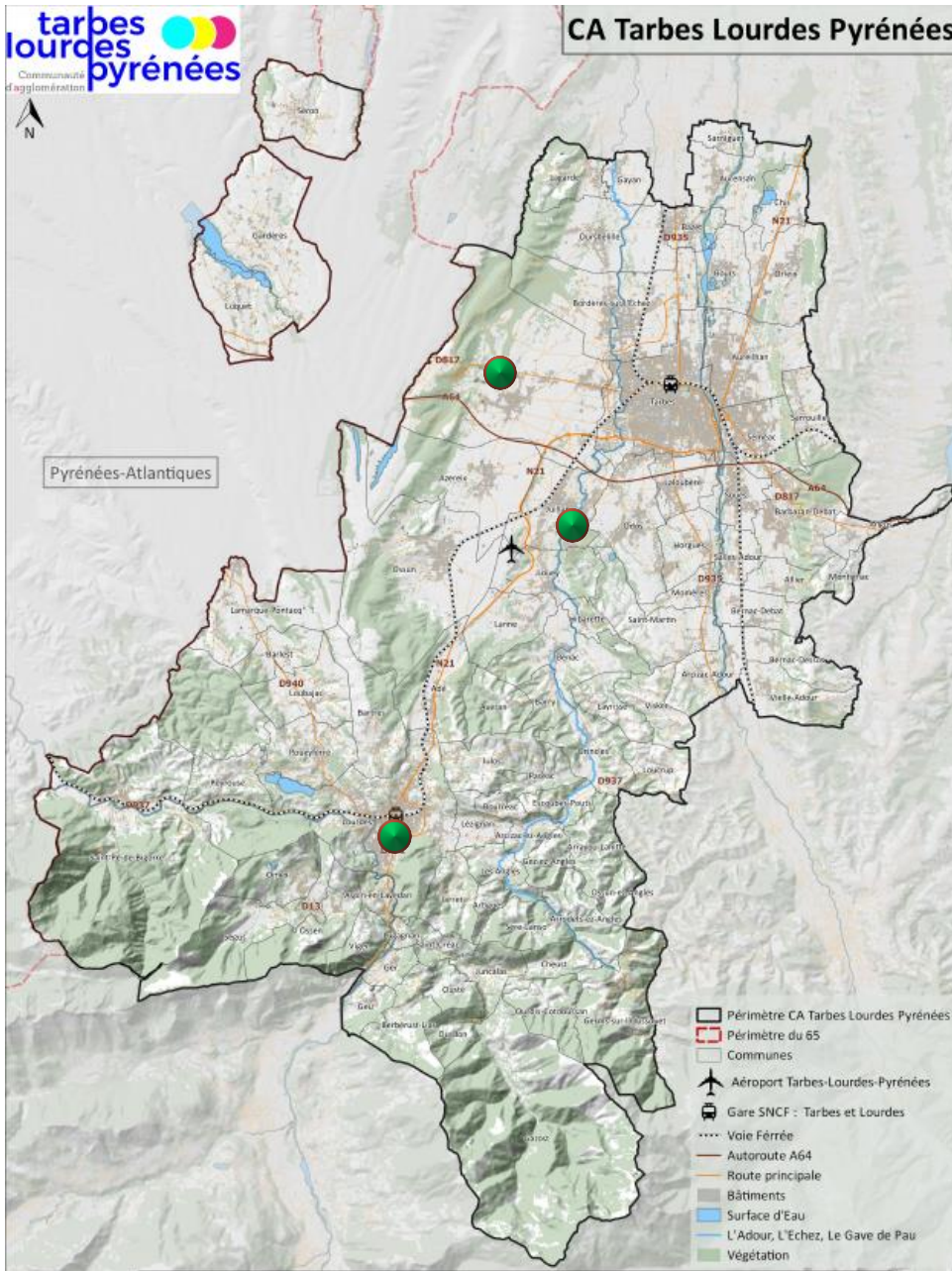
Ibos	ARIA
Séméac	JARDINS & SAVEURS
Séméac	HEP TATHLON
Tarbes	LEO LAGRANGE
Luquet	MVD METAL
Gardères	EARL DE HOURC
Bordères	LES JARDINS DE BIGORRE
Lourdes	MOREIRA JOSEPH ET FILS
Louey	DAHER AEROSPACE
Ibos	COULEUR SOLEIL
Luquet	CHARPENTE WEEEXSTEEN
Adé	BMTM AGRI
Tarbes	ALSYMEX



Répartition des aides au titre du dispositif Entrepren@

➤ **Entrepren@commerce : 18**

Lourdes	Tarbes
CHEZ RINOÛ (MARYLENE)	ETAL DE L'HEXAGONE
LE BASILIC	PYRENEES MAREE
SEED'S HOME	AGENCE FOCH
LOU GALINETTE (LE PASSAGE)	HUERTA DE LA PRADA
PIZZERIA DA MARCO	OPTIQUE FOCH
LE BON SENS	BALAND BOULANGERIE
LIBRES LIBRAIRIES (LE SQUARE)	COCOONING
AMICO DEL GUSTO	KALON COR
SARL EVENZO (Boucherie Aureilhan)	LITTLE SIMONE

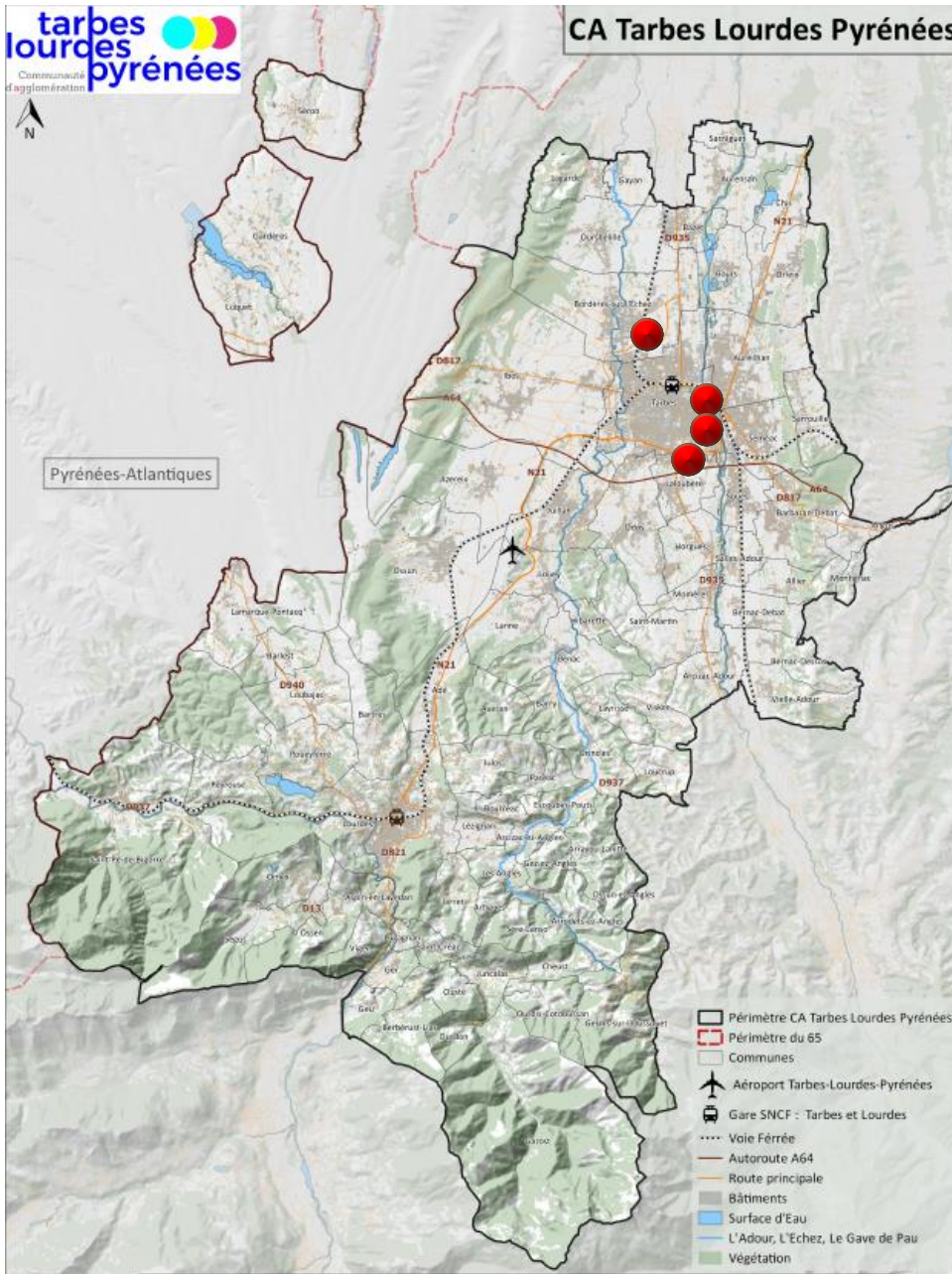


Répartition des aides au titre du dispositif Entrepren@

➤ Entrepren@tierslieux : 3

Lourdes	CLUB DES 6 (VILLA AMELY)
Ibos	LE LIEN PYRENEES
Juillan	COMMUNE DE JUILLAN

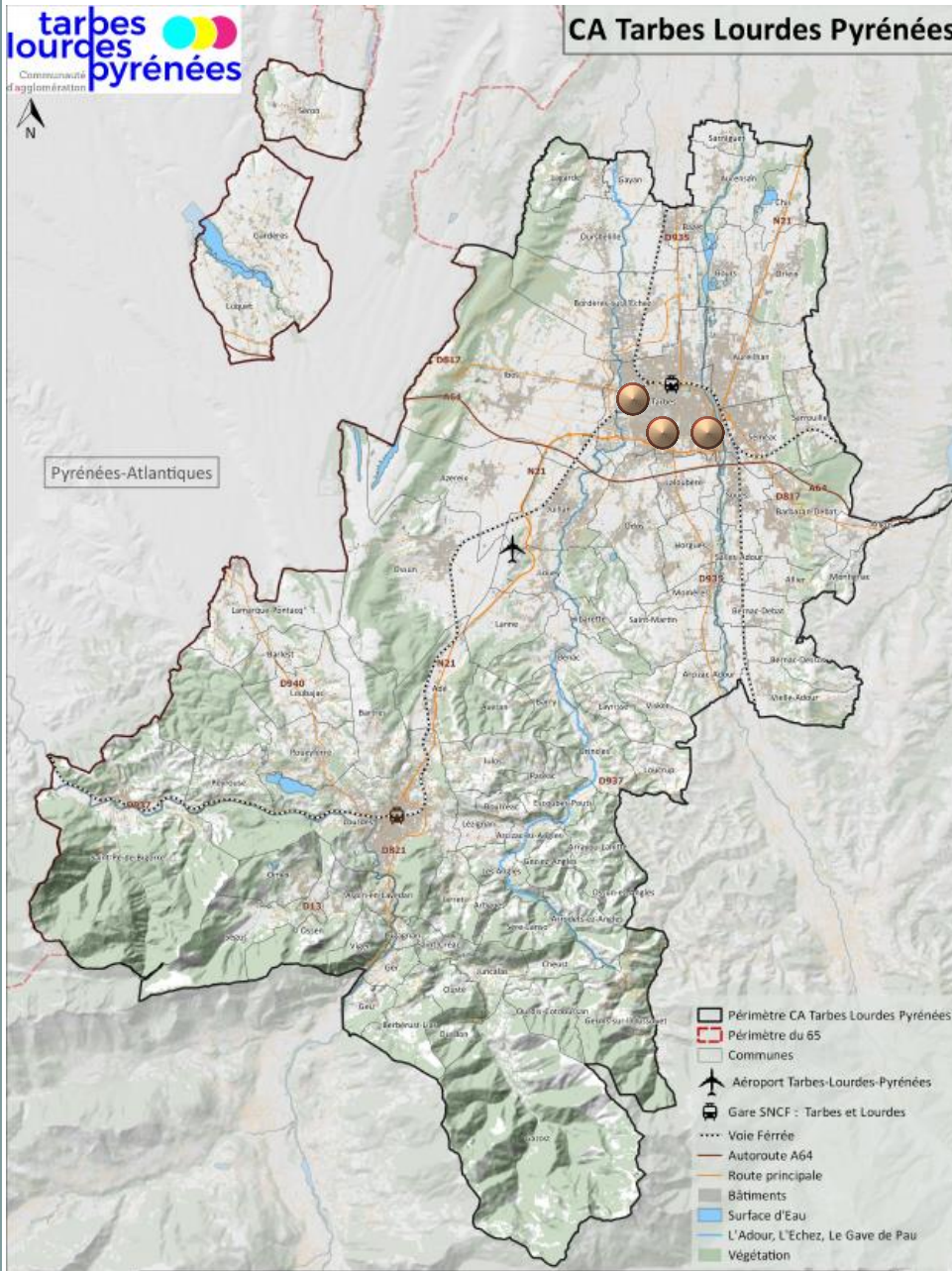
Le dispositif était mis en place sur la période 2020 / 2022



Répartition des aides au titre du dispositif Entrepren@

➤ Entrepren@innovation : 4

Tarbes	AMPHORE
Tarbes	UPE
Bordères	JANECIO
Tarbes	ENERLOOP



Répartition des aides au titre du dispositif Entrepren@

➤ Entrepren@attractivité : 3

ENIT / LGP

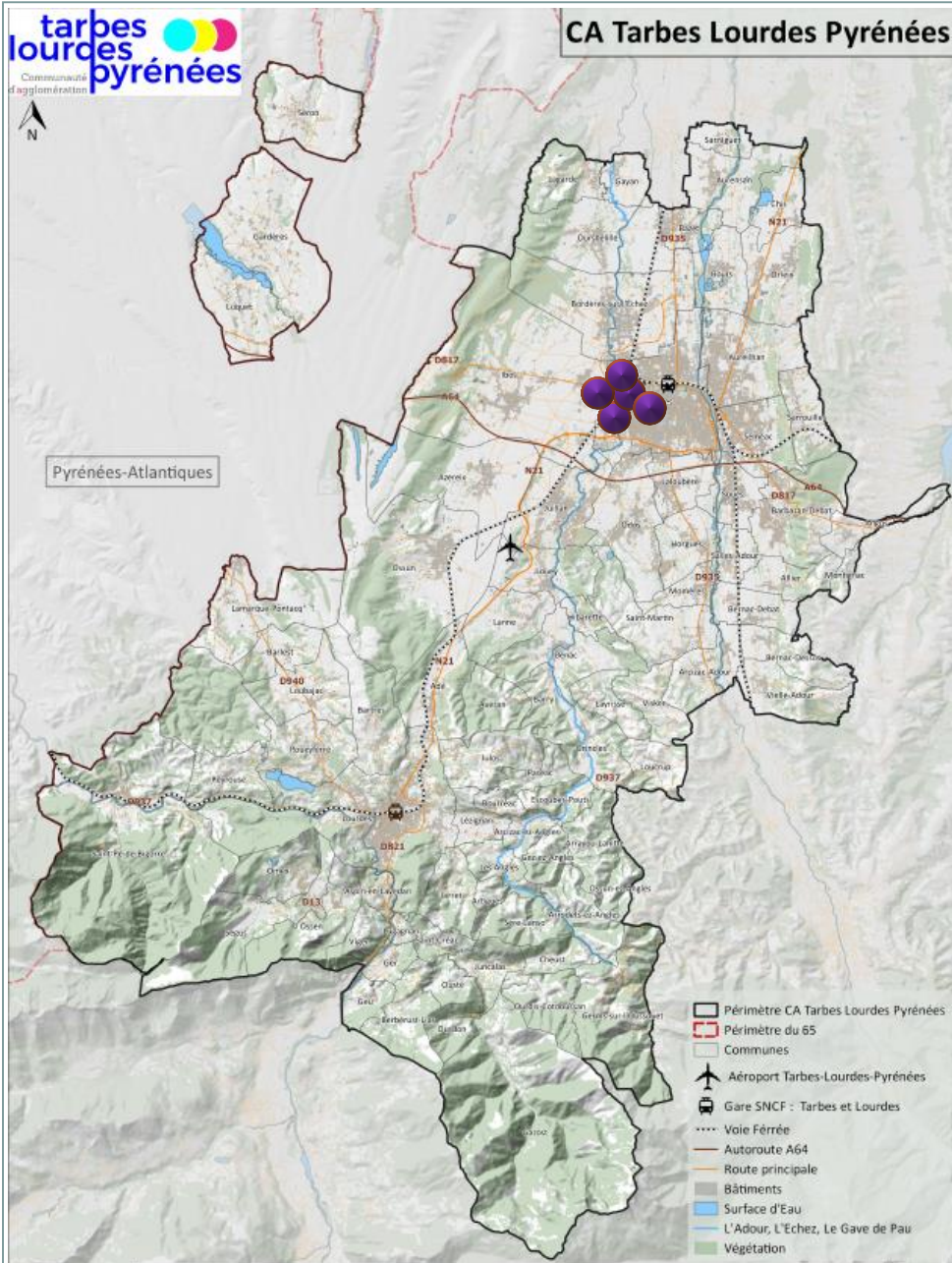
Congrès "ISCRAM 2022"

Tarbes
Animations

"Equestria"

Tarbes
Animations

« Tarbes en Tango »

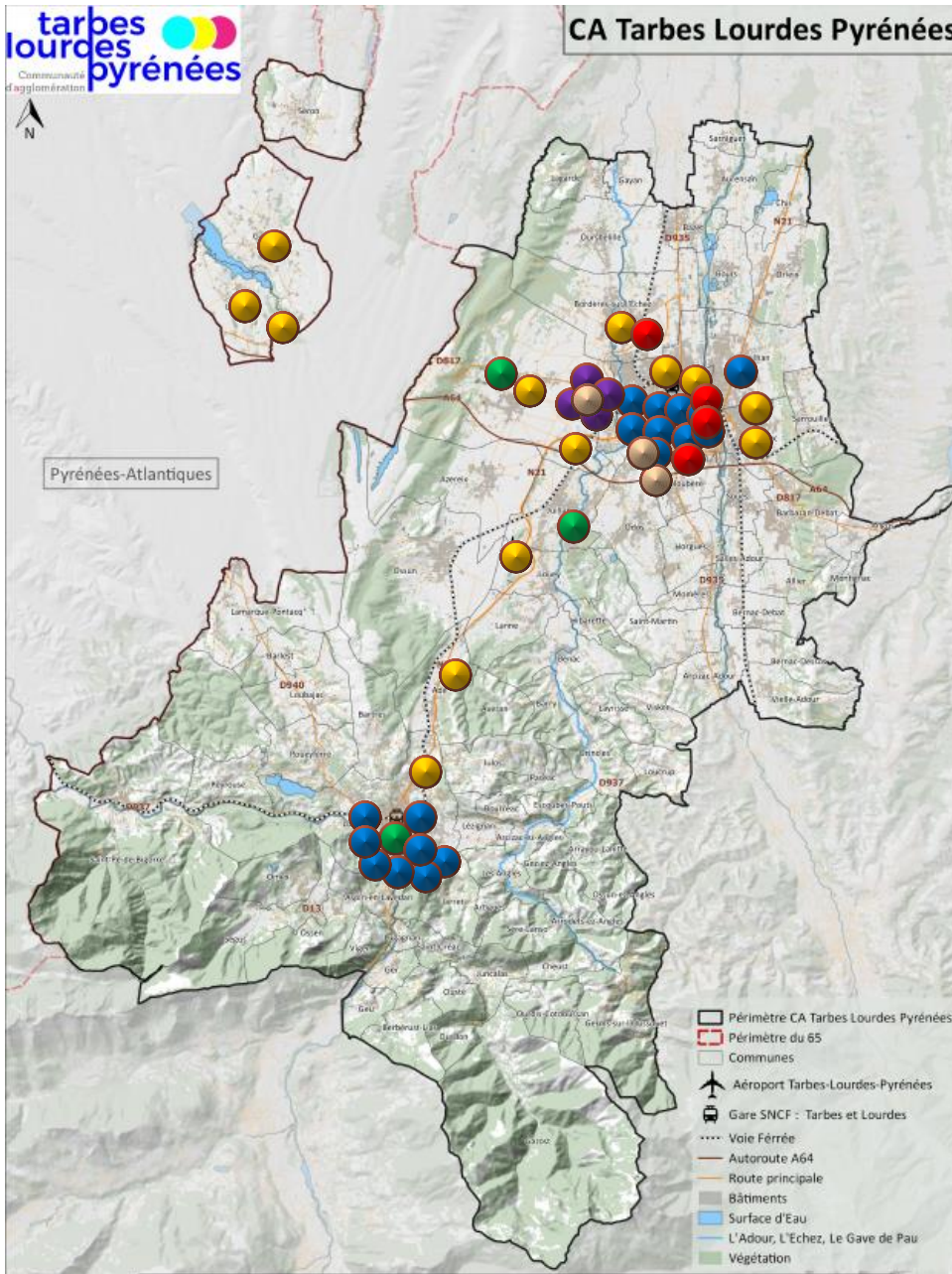


Répartition des aides au titre du dispositif Entrepren@

➤ Entrepren@recherche : 5

IUT Tarbes/UPS	Thèse "QUAPBIO"
ENIT/LGP	Thèse "PHM Région"
ENIT/LGP	Thèse "Virtuelconcept"
ENIT/LGP	Thèse "Asystem"
IUT Tarbes/UPS	Projet "IUT innovant"

Ces interventions sont essentielles dans la perspective du projet d'Université de Technologie



Répartition des aides au titre du dispositif Entrepren@

- Entrepren@immobilier : 13
- Entrepren@commerce : 18
- Entrepren@tierslieux : 3
- Entrepren@innovation : 4
- Entrepren@attractivité : 3
- Entrepren@recherche : 5

REMARQUES

1. La CATLP instruit aussi des demandes d'aides pour le compte du BDEA Adour pour les entreprises de Bigorre en concertation avec la CCI et Initiative Pyrénées.
2. L'intervention de la CATLP est un préalable à l'intervention de la Région sur les investissements immobiliers et foncier des entreprises
3. Mobilisation des crédits dans le cadre du fonds TOUPNOT

Synthèse 2021 Entrepren@



	Nombre dossiers	Montant investissements	Nombre d'emplois	Assiette retenue	Subvention entrepren@
Entrepren@ immobilier	13	61 496 267 €	148	4 601 392 €	507 372 €
Entrepren@ innovation	4	156 930 €	11	53 930 €	20 000 €
Entrepren@ tierslieux	3	1 454 600 €	3	735 202 €	138 000 €
Entrepren@attractivité	3	1 092 000 €	0	1 092 000 €	21 500 €
Entrepren@recherche	5	1 010 310 €	5	1 010 310 €	115 000 €
Entrepren@commerce	18	331 888 €	9	327 045 €	36 330 €
<i>Bourgs centre</i>	<i>1</i>	<i>30 928 €</i>	<i>0</i>	<i>30 928 €</i>	<i>6 186 €</i>
<i>Tarbes</i>	<i>9</i>	<i>137 483 €</i>	<i>5</i>	<i>132 645 €</i>	<i>14 913 €</i>
<i>Lourdes</i>	<i>8</i>	<i>163 477 €</i>	<i>4</i>	<i>163 472 €</i>	<i>15 232 €</i>
TOTAL des Entrepren@	46	65 541 995 €	176	7 819 879 €	838 202 €

Pour mémoire : 21 aides accordées en 2020 et 16 aides accordées en 2019

Bilan du fonds L'OCCAL



- **Le Contexte:**

- La crise sanitaire a atteint de plein fouet un grand nombre d'entreprises, et particulièrement les plus fragiles, ce qui a motivé la participation de la CATLP au fonds L'OCCAL qui est vraiment devenu opérationnel fin 2020.
- **3 volets** d'aides ont été mis en place:
 - ✦ Des avances remboursables jusqu'à 25000€ pour les besoins de trésorerie
 - ✦ Des subventions jusqu'à 23000€ pour les investissements nécessaires aux mesures sanitaires puis élargis à ceux pour la relance et la montée en gamme
 - ✦ La prise en charge de loyers

- **La participation de la CATLP:**

- La CATLP avait décidé, en mai 2020, de participer à hauteur de 2€/hab puis en mars 2021 d'abonder pour 1€/hab ce qui représentait une participation de 379 722€. Le nombre important de dossiers déposés avant la clôture du dispositif le 31 mai 2021, a nécessité que nous effectuions un ultime abondement de 1€/hab pour couvrir les demandes recevables lors du dernier comité d'engagement, soit 126 574€, portant **notre participation à 506 296€.**

Bilan du Fonds L'OCCAL



- La mobilisation de ce dispositif a bénéficié jusqu'à présent à 346 entreprises :
 - Sur le **volet 1**: 403 240€ d'avances remboursables ont été consentis à 28 entreprises pour soulager leur trésorerie réparties comme suit:
 - ✦ Banque des territoire 50 %,
 - ✦ Région 25 %
 - ✦ **CATLP 25 % soit 100 810€**
 - Sur le **volet 2**: 1 057 451€ de subventions ont été décidées afin de soutenir presque 2,8 M€ d'investissement réalisés par 121 entreprises réparties comme suit:
 - ✦ Région 59% et Département des Hautes Pyrénées 1%
 - ✦ **CATLP 40% soit 410 526€ de subvention**
 - Sur le volet 3, la prise en charge des loyers s'établit à 141 184 € au profit de 197 entreprises. **Pas d'intervention de la CATLP**

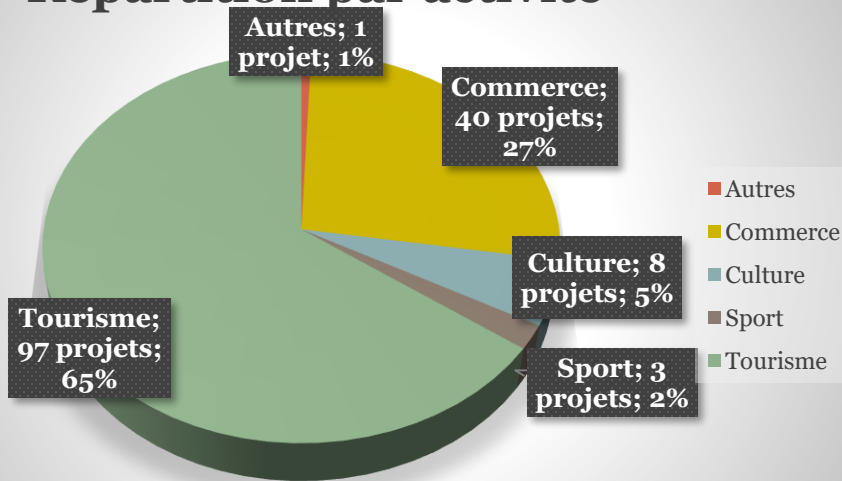
Bilan du Fonds L'OCCAL



- Ce sont donc 149 projets qui ont pu être soutenus sur le territoire de la CATLP pour un total d'aides de 1.460.691€. L'intégralité de l'enveloppe communautaire a été consommée.

MONTANTS	Volet 2	Volet 1	Total	
Tarbes	207 221 €	8 250 €	215 471 €	15%
Lourdes	606 620 €	366 990 €	973 610 €	67%
Autres communes	243 610 €	28 000 €	271 610 €	18%
Total	1 057 451 €	403 240 €	1 460 691 €	

Répartition par activité



- *La quasi-totalité de ces projets d'investissement n'auraient pas été éligibles à des aides avec les dispositifs classiques.*

Bilan cessions foncières 2020 - 2021



Cessions 2020

721 721€ / 24 493m²

Parc des Pyrénées

Atout Vert

SMTD

Sud Formation

Sci Gregpi

Ecoparc

Sallaberry

Saux

APR

Transport DUBAU

Pyrène Tertiaire

Oshino

Cessions 2021

1 557 495€ / 60 305m²

Parc des Pyrénées

Ferme Carrère (friche)

Transports Lacroix

Pieric Pyrénées

Satec Construction

Chape Larrieu

Parc de l'Adour

ADIC (Gallego)

ZAE de Saux

Ai2P (bâtiment)

Projets fonciers en cours



Compromis de vente
signés en 2021
2 436 015€ / 82 664m²

Parc des Pyrénées

SCI Pastor

MTM

Couleur Soleil

CD Marquage

Pyréneisol

Distry H2V

Pardina SA

Centrale enrobé

Compromis de vente
signés en 2021
944 000€ / 31 000m²

Saux

Sartorius

Cap Pyrénées

AGTP

BMTP Agri

Ecoparc

Conserverie Marmite

Gabas

Charpente Weexsteen

Réhabilitation friche
400 000€

Cégélec

Disponibilité foncières



Le stock de foncier potentiellement commercialisable sur l'agglomération s'élève à **environ 36 ha** :

• Cap Pyrénées à Adé :	2,4ha
• Ecoparc à Bordères sur l'Echez:	10,5ha
• Gabas à Luquet :	4ha
• Pyrène industrie à Lanne / Louey:	15ha
• Pyrène tertiaire à Juillan:	3,6ha
• Pôle artisanal du Gave :	0,5ha

Pour ce qui est du Parc de l'Adour à Séméac / Soues, les procédures sont en cours afin de les rendre commercialisables dans les meilleurs délais.

Il y a également l'atout que constitue Pyrénia.

Cela est à mettre en perspective avec le désormais célèbre « ZAN »!

↪ *Travail conjoint d'inventaire avec les services urbanisme/aménagement, techniques, environnement, juridique-patrimoine au-delà de nos seules ZAE pour pouvoir répondre aux demandes.*

Location de bâtiments TLP



Tarbes

- Espace Pyrénées Occitanie (Arsenal):
- HE Renaudet (Arsenal):
- HE Libération (Laubadère):
- HE Télésite (Bastillac):

Locataires

8/8

7/7

2/2

5/5

Séméac

- Parc de l'Adour: Faceo Bât M

1/1

Lourdes

- Bâtiment Ai2P vendu en 2021
- Bâtiment Sartorius + extension: cession finalisée en 2022

Lanne

- Pyrène industrie (S.P.I.)

1/1

Luquet

- HE du Gabas

8/8

Location de bâtiments TLP



Juillan

Locataires

- Téléport 1: siège TLP
- Téléport 2: SITEL 1/1
- Téléport 3: (départ Isia pour Téléport 8) 13/14
- Téléport 4: (Accueil Ukraine/ Daher/ LCT / EDF) 4/4
- Salle de Restauration (SITEL) 1/1

La location de tous les Hôtels d'Entreprises TLP souligne un secteur en tension. Régulièrement des sociétés nous sollicitent pour de petits locaux (bureaux comme ateliers).

Louey

En 2021, la reprise du projet de création d'un hôtel d'entreprise dans l'ancien bâtiment DGAC/SLBA a permis d'obtenir un financement de la Région (94K€) et de l'Etat (150K€).



Etat des lieux du bâti privé disponible: bureaux



- **location:**

- Aéroport TLP Pic du midi: 3 bureaux au total de 95m² (13€/m²)
- Proximité Debard à Ibos: plateau de 190m² (10€/m²)
- Bâtiment Orexim à Lanne: plateau de 215m² (8,75/m²)
- Téléport 6 Orexim à Juillan: projet de 2000m² (12€/m²)
- Téléport 7 Orexim à Juillan: rdc de 340m² (12€/m²)
- Bâtiment H.E privé au rond-point d'Alstom: 2 plateaux de 90m² (9€/m²)
- Bâtiment 411 de l'Arsenal: plateau de 266m² au rdc
- Le Lien à Ibos au pied de la Côte de Ger: 600m² (9€/m²)
- Pépinière Crescendo sur l'Arsenal: à partir de 6€/m²

- **vente:**

- Pas ou peu de vente de locaux tertiaires en raison de la forte demande de sociétés pour des bureaux (< 50m²)

Etat des lieux du bâti privé disponible : atelier / stockage



- **location:**

- Odos, route de Lourdes: 1 500 m² atelier + 300m² bureau (3,8€/m²)
- Lanne, Transports Barcos: 3400m² atelier + 300m² bureau (4,5€/m²)
- Lanne, Transports Barcos: 1100m² atelier + 200m² bureau (4,5€/m²)
- Bordères, Transports Barcos: 4000m² atelier + 150m² bureau (4,5€/m²)
- Tarbes Bastillac, Transports Barcos: 4000m² atelier (4,5€/m²)
- Ibos, Parc des Pyrénées: 800m² atelier + 400m² bureau (9€/m²)
- Séméac, MAB 65 au Parc de l'Adour: 700m² atelier (4€/m²)

- **vente:**

- Le bâtiment de Labastère (3300m²) sur Pyrène Industrie est en quête d'être racheté par Concept Métal qui souhaite de nouveau s'agrandir suite à de nouveaux investissements (notamment une plieuse de + 1M€)
- Bâtiment ABC65 sur la ZAE de Sègues-Longues sur Bordères est en vente.

Mises en relation



- **Groupe Lauak**: sous-traitance aéronautique dans le secteur de la chaudronnerie, installé zone de Cognac à Tarbes. **11 salariés**
- **Groupe Satys**: spécialiste de la mobilité aéronautique et ferroviaire, installé chez HMT- à Cognac / Tarbes **4 salariés**.
- **Mozerr-Signal**: société de signalétique implantée dans le 31, installe une antenne chez HMT- à Cognac / Tarbes. **4 salariés**.
- **Socotec**: agence de contrôle dans l'énergie, a transféré ses bureaux au Téléport 7 de Juillan. **8 salariés**.
- **Duclos Metallerie**: s'installe à l'unité 5 de l'hôtel d'entreprises Renaudet TLP sur l'Arsenal à Tarbes. **6 salariés**.
- **Elvira Bairamont**: création d'entreprise d'une Boulangerie Pâtisserie au bld Martinet à Tarbes, CitésLab. **2 salariés**.

Etat des lieux des friches industrielles

Ex propriétaires	M² bâti	Adresse	Repreneur	Activités	Remarques
Bowling	1 500	Bordères	CAP TB	Data Center	Vente 2018
MTP	650	Tarbes Cognac	ABC 65	Camping-Car	Vente 2019
Safial Profor	4 000	Lanne	Barcos	Logistiques	Vente 2019
Latelec	1 800	Tarbes Gare	Secours Catho.	Pôle Mobilité	Compro. 2019
Bernad	8 000	Séméac	MAB 65	Menuiserie	Vente 2019
Eiffage	2 360	Tarbes Garounère	HMT	Exosquelette	Vente 2019
Bajon Andres	1 100	Bordères	Laharrague	Salle des sports	Vente 2019
MAB 65	2 200	Séméac	Brasserie Pépère	Brasserie bière	Vente 2020
CCL	600	Bordères	Mairie	S. Technique	Vente 2020
Bostik	32 700	Ibos	AIO / Le lien	Tiers lieux	Vente 2020
Pomies	400	Séméac	?	?	Vente 2020
Bâtiment bois / PAP	1 700	Ibos	Couleur Soleil	Isolation Exté	Négo en cours
Cégélec	9 700	Soues			Vente à ADIC
Bâtiment Alstom	10 000	Séméac			Enclavement
France Télécom	4 000	Bordères	Derichebourg	Recyclage métaux	A.M.I. friches
Tuilerie Oustau	3 000	Aureilhan			Etudes en cours
Total friches: 8HA37	dont	réhabilitées:	6ha 67		

Identification de locaux vides sur Odos Route de Lourdes

Commerces recensés par le Service d'urbanisme de la Commune d'Odos

Une action similaire de recensement et de suivi a été lancée sur la Commune d'Ibos en lien avec le Service Développement économique de la CATLP



Identification de commerces vides sur Odos Route de Lourdes



Commerces recensés par le service d'urbanisme de la commune d'Odos

Ex propriétaires	M ² bâti	Repreneur	Activités	Remarques
1 - Lidl	1 000	ENGIE (500m ²)	Centre Technique	(500m ² Lidl réserves)
2 – Restaurant Impérial	950	Irrijardin	Piscine	300m ² en négo
3 - Garage	1 000	Arboresia	Installateur Piscine	Partenariat Irrijardin
4 – Mercedes (Feu Vert)	1 300			06 12 48 13 16
5 – Vulco (Wake Up)	700			05 62 41 95 90
6 - Leydier	643			
7 - Particulier	2141	Nogueira - Ducastaing	Construction local	Sci Investissement 65
8 – Parcelle AT 84	966		Atelier	06 07 10 66 39
9 – Giani Carrelage	200			05 62 45 49 05
10 – Batifeu/Biocoop/Krys	32 700			
11 – Les éleveurs / Le M	755			
12 - Chaudronnerie	415			06 12 48 13 16
13 – Irrijardin	500			

Participation au SIMI 2021

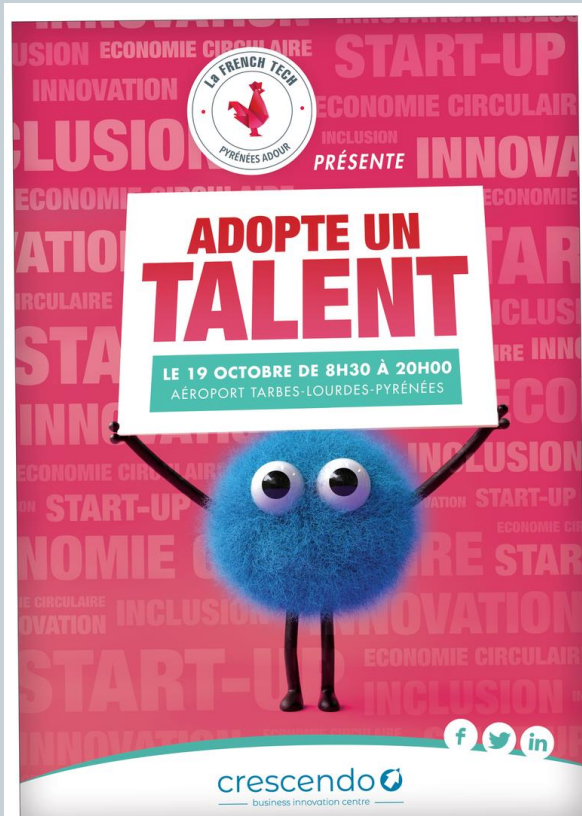


OBJECTIFS:

- 3ème participation au SIMI depuis 2018
- Rencontrer et promouvoir les atouts auprès des investisseurs, opérateurs-aménageurs, promoteurs, gestionnaires,
- Echanger avec des acteurs publics (et des agences privées de conseils immobiliers et de prospection),
- Partager avec les homologues de Toulouse Métropole et Invest in Toulouse sur les tendances du marché immobilier,
- Benchmarking auprès des autres agglomérations et des agences de développement territoriales.



Adopte un Talent



Partenariat CATLP- FT PA
– BIC CRESCENDO
+ de 200 visiteurs
50 stands start-ups &
partenaires
RDV btob – Décideurs –
Start-Ups



Salon Pollutec 2021



- ✓ 19 entreprises présentes
- ✓ Le stand CATLP regroupait 1/3 des entreprises de l'Occitanie
- ✓ + de 255 contacts générés
- ✓ Une note moyenne de satisfaction de 7,5/10





Venue de la Directrice Générale déléguée Invest de Business France M-C. Tardieu pour la charte « site clefs en mains *plus* »

Remise des prix lors de l'édition tarbaise de « la startup est dans le pré »



Bilan de la mission CITESLAB et perspectives



2017

2018

2019

2020

2021

Depuis 2017

5 lieux d'accueil de proximité

137 entrepreneurs en devenir ou en activité rencontrés

873 personnes sensibilisées à l'entrepreneuriat

30 entreprises créées et 1 intégration en couveuse

26 personnes ont retrouvé un emploi CDD ou CDI



Perspectives 2021-2022



Septembre 2021

Janvier 2022

Mai – Juin 2022



- Démarrage nouvelles permanences Bel Air

- Démarrage club entrepreneurs des quartiers (partenariat Atrium)

- Reprise des actions Garantie Jeune

- Partenariat Initiative Pyrénées: Prêt d'honneur spécifique

- Identification Talents des Cités



Projet « Université de Technologie »



Organisation avec M. Denis Crampe de la journée du 24 novembre avec l'ensemble des acteurs du projet



Un projet majeur pour Tarbes, les Hautes-Pyrénées et l'Occitanie

**LE DÉVELOPPEMENT
DU PÔLE UNIVERSITAIRE TARBAIS**



Document mis en forme par le Service communication de la CATLP

Autres actions



- Relance de la réflexion sur la « Box d'accueil »
- Clôture de la convention PAT (Projet Alimentaire Territorial) initié en 2017 qui avait vocation à être départementalisé
- Suivi des actions lancées par Territoire d'Industrie Lacq Pau Tarbes
- Suivi des actions réalisées avec les Pôles de compétitivité
- Animation spécifique sur le pôle Ceraminnov de Bazet avec le Pôle Européen de la Céramique

Quelques remarques pour conclure



- Les raisons qui permettent d'être confiants dans le potentiel du territoire sont nombreuses
- Les services de la CATLP travaillent de manière coordonnée pour répondre aux besoins des entreprises et des communes membres
- La crise sanitaire a permis de démontrer notre capacité à soutenir le tissu économique local en lien avec nos partenaires
- Nous avons des demandes d'implantation croissantes et pouvons y faire face

Merci de votre attention

