

Le bilan économique 2012 en Midi-Pyrénées

Conférence de presse



Le bilan économique 2012 en Midi-Pyrénées

Une e-publication réalisée en collaboration avec

les principaux services de l'Etat en région

Direccte (marché du travail),

Dreal (construction, transport)

Draaf, (agriculture)

la Banque de France (crédits)

et l'Observatoire toulousain de l'immobilier d'entreprise (Otie).



Le bilan économique 2012 en Midi-Pyrénées

Plan de la présentation

- ✓ Contexte international et national
- ✓ En Midi-Pyrénées, le ralentissement de l'activité se confirme en 2012
 - ✓ Une dégradation amortie par les atouts économiques de région
 - ✓ Mais la région n'échappe pas à la crise

Environnement international

Ralentissement de l'activité mondiale en 2012

- Diffusion de la crise des dettes souveraines en Europe
- Coup de frein dans les pays émergents
- Croissance maintenue aux Etats-Unis

L'économie mondiale (variations annuelles en %) - Source : FMI

2011 2012

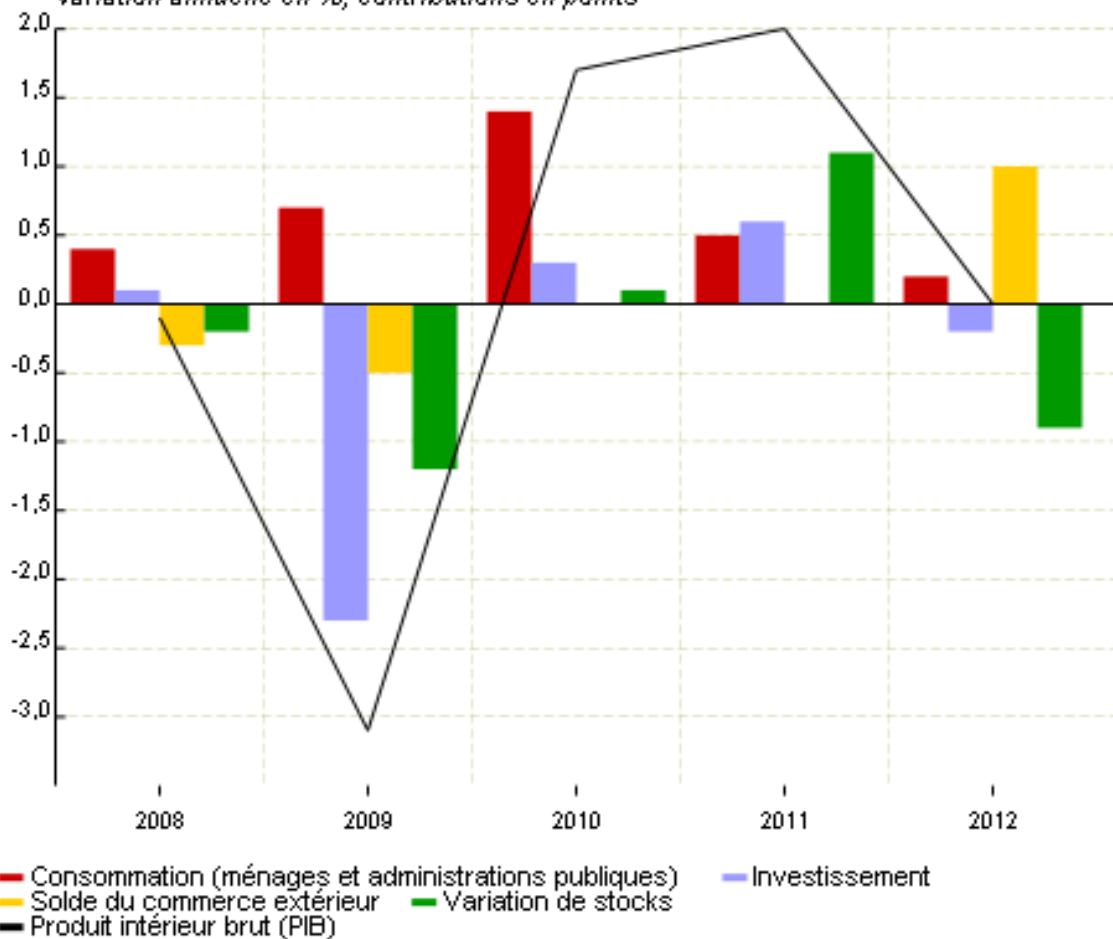
	2011	2012
Production mondiale¹	4,0	3,2
Pays avancés	1,6	1,2
États-Unis	1,8	2,2
Zone euro	1,4	-0,6
Allemagne	3,1	0,9
France	1,7	0,0
Italie	0,4	-2,4
Espagne	0,4	-1,4
Japon	-0,6	2,0
Royaume-Uni	0,9	0,2
Canada	2,6	1,8
Autres pays avancés ²	3,3	1,8
Pays émergents et en développement³	6,4	5,1
Europe centrale et orientale	5,2	1,6
Communauté des États indépendants	4,8	3,4
Russie	4,3	3,4
Russie non comprise	6,1	3,3
Asie, pays en développement d'	8,1	6,6
Chine	9,3	7,8
Inde	7,7	4,0
ASEAN-5 ⁴	4,5	6,1
Amérique latine et Caraïbes	4,6	3,0
Brésil	2,7	0,9
Mexique	3,9	3,9
Moyen-Orient et Afrique du Nord	3,9	4,7
Afrique subsaharienne ⁵	5,3	4,8
Afrique du Sud	3,5	2,5

Contexte national en 2012

En France, l'activité a stagné en 2012

- Recul de la **production industrielle** (-2,2 %) et de la construction (-0,6 %)
- Net ralentissement de la production de services (+0,3 %)
- **Entreprises** : baisse de l'investissement (-1,2 %) et des stocks
- **Ménages** : recul du pouvoir d'achat (-0,9 %) et de la consommation (-0,4 %)
- **Pertes d'emplois marchands** importantes (- 99 000)
- **Taux de chômage** : 10,2 % fin 2012 en France métro. (+0,8 pt en un an)

Évolution du PIB en volume et contributions à cette évolution
variation annuelle en %, contributions en points



Source : Insee, comptes nationaux, base 2005.

Le bilan économique 2012 en Midi-Pyrénées

Le ralentissement de l'activité se confirme en 2012

une dégradation amortie par les atouts de l'économie régionale

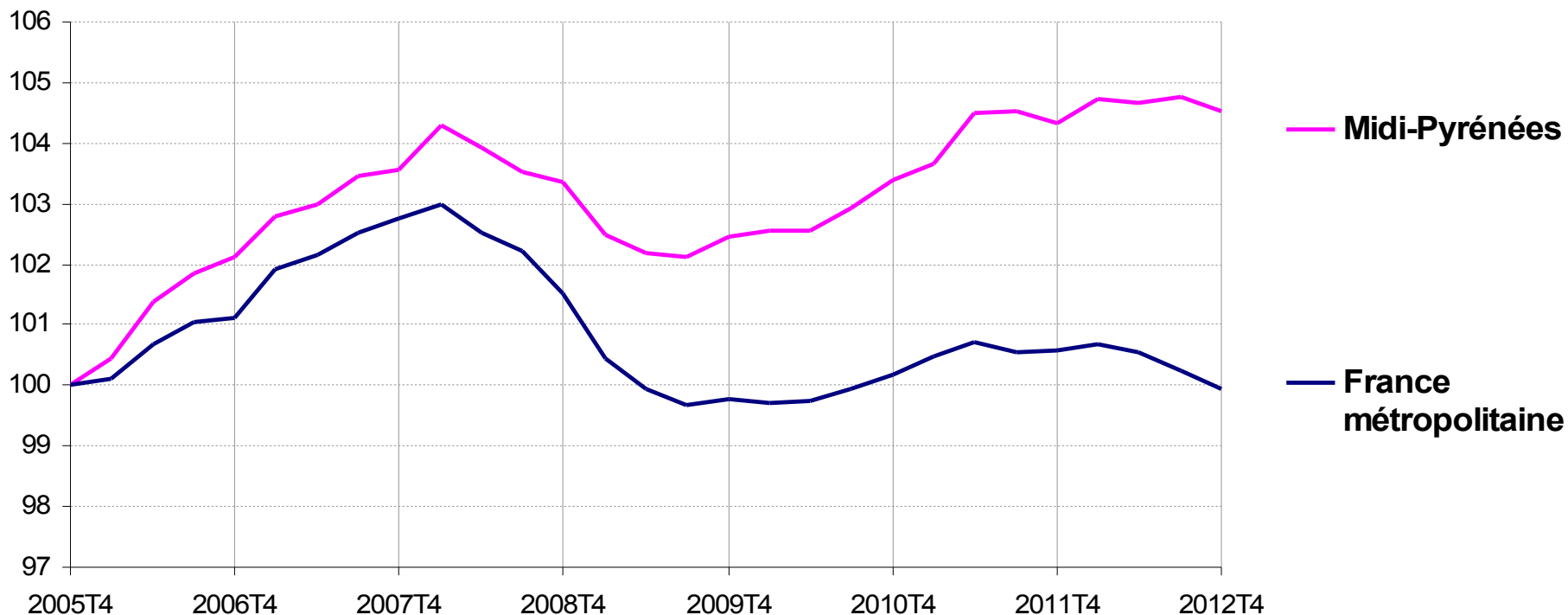
mais une forte progression du chômage

Le bilan économique 2012 en Midi-Pyrénées

Net ralentissement des créations d'emploi en 2012

Evolution de l'emploi salarié marchand

(indice base 100 au 4e trimestre 2005)

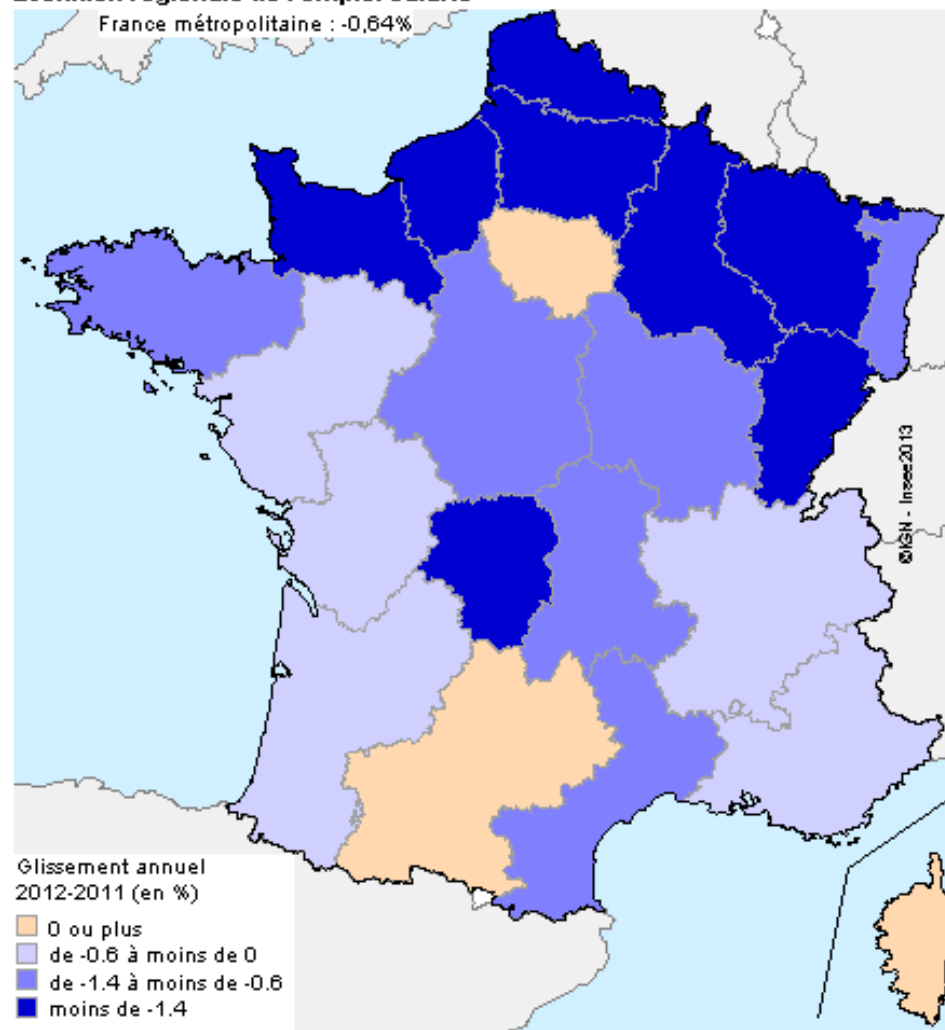


Source : Insee, estimations d'emploi

Le bilan économique 2012 en Midi-Pyrénées

Mais une des rares régions françaises où l'emploi marchand progresse encore en 2012

Évolution régionale de l'emploi salarié

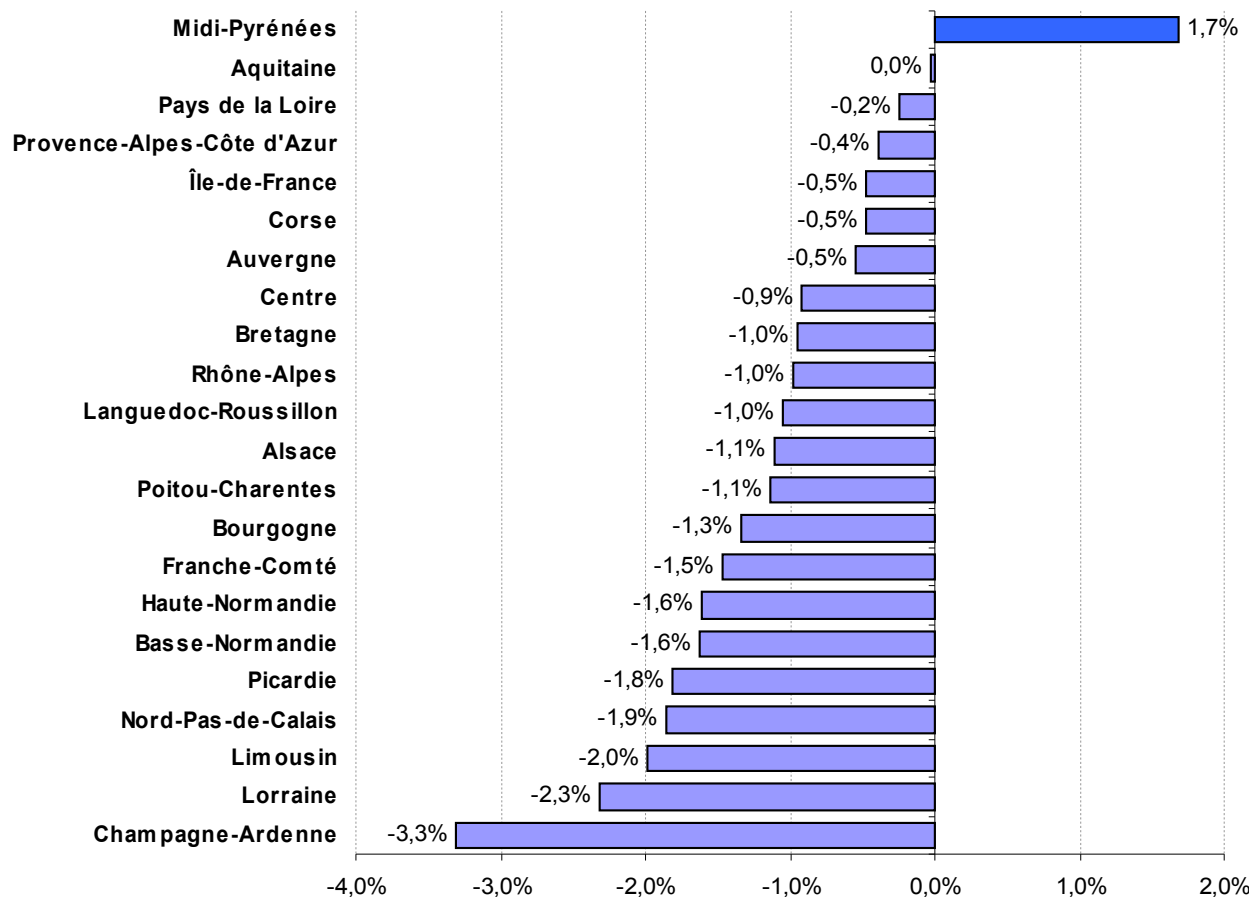


Note : données CVS.
Champ : France métropolitaine.
Source : Insee, estimation d'emploi.

Le bilan économique 2012 en Midi-Pyrénées

La seule région française où l'emploi industriel progresse en 2012

Taux de croissance de l'emploi salarié industriel en 2012 par région

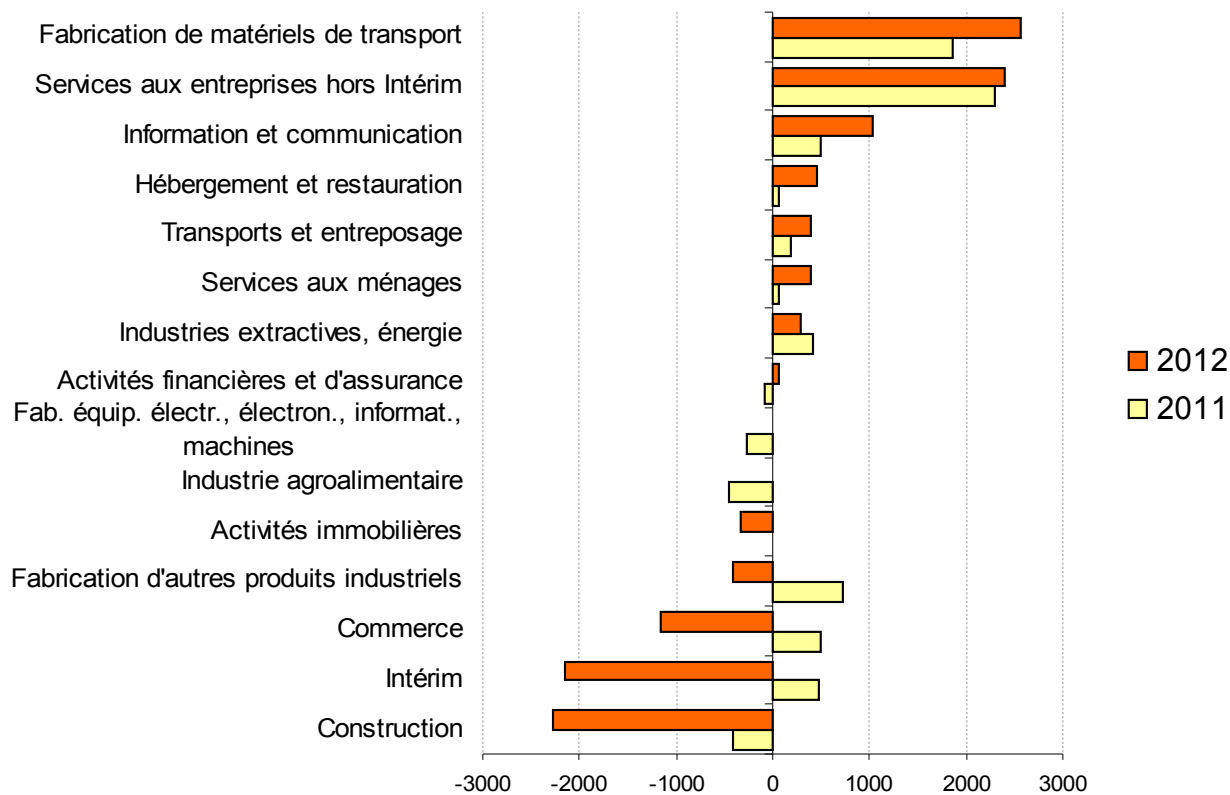


Source : Insee, estimations d'emplois

Le bilan économique 2012 en Midi-Pyrénées

L'emploi salarié régional reste porté par la construction aéronautique et spatiale et les services de pointe

Créations nettes d'emplois salariés en 2011 et 2012
en Midi-Pyrénées, par secteurs



Source : Insee, estimations d'emplois

Le bilan économique 2012 en Midi-Pyrénées -

Conférence de presse

Les atouts de Midi-Pyrénées

Croissance solide de la construction aéronautique
(d'avions civils de plus de 100 places)

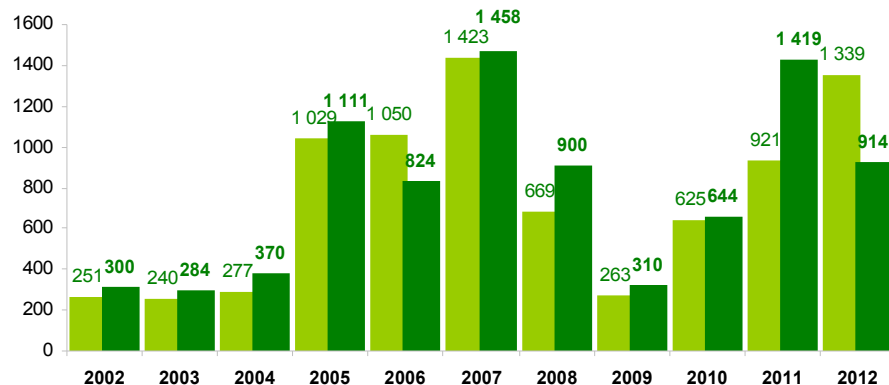
Le 737 Max dope les ventes de Boeing

Commandes annuelles (brutes)

d'avions civils de plus de 100 places

■ BOEING ■ AIRBUS

Nombre d'avions



Sources : Constructeurs

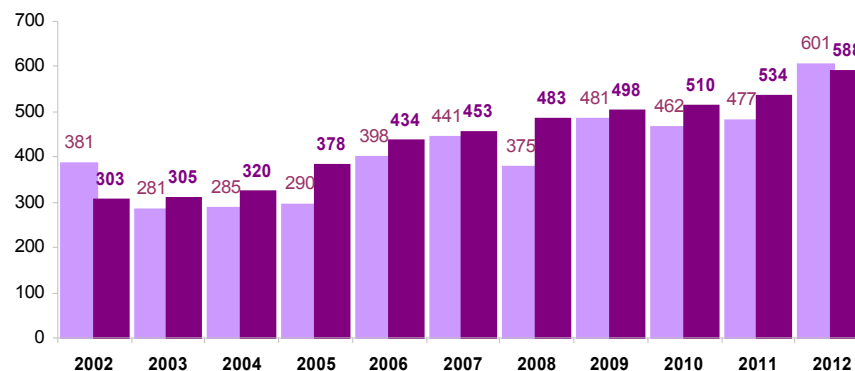
Nouveaux records de livraisons

Livraisons annuelles d'avions civils de plus de 100 places

■ BOEING ■ AIRBUS

■ BOEING ■ AIRBUS

Nombre d'avions



Sources : Constructeurs

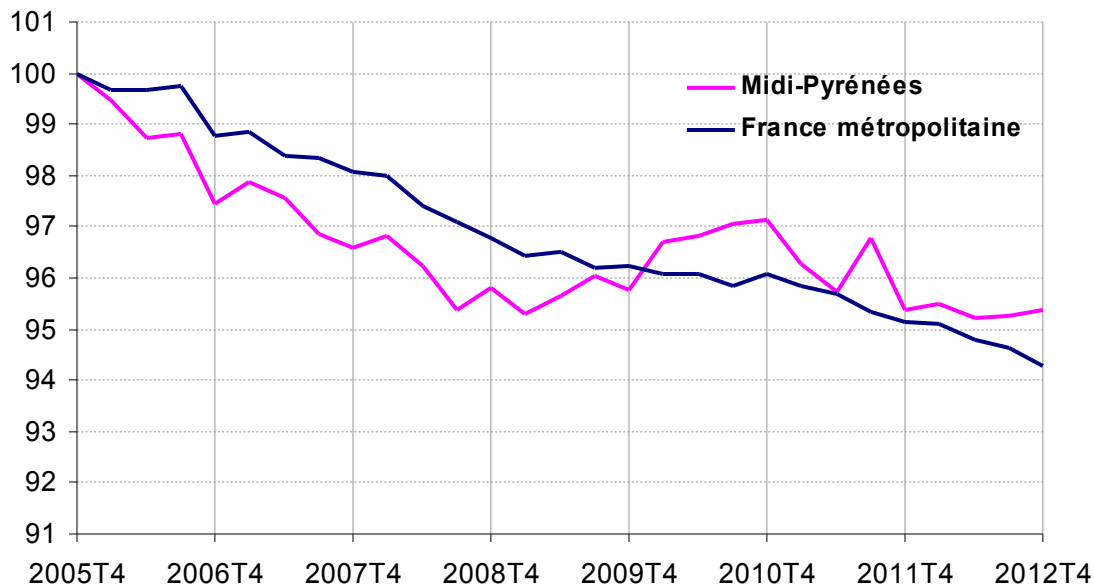
➤ Activité soutenue dans le spatial sur marché plus compétitif

Les atouts de Midi-Pyrénées

Agriculture : revenu en hausse avec de fortes disparités

Industries agroalimentaires : résistance de l'emploi salarié

Evolution de l'emploi salarié dans les IAA
(indice base 100 au 4e trimestre 2005)



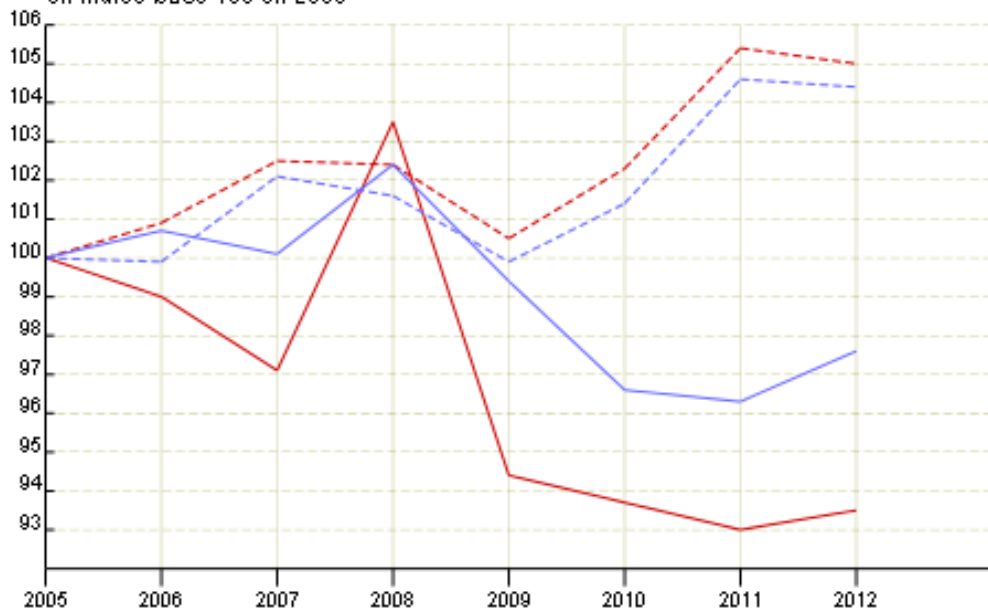
Source : Insee, estimations d'emploi

Les atouts de Midi-Pyrénées

Léger rebond de la fréquentation touristique en 2012

Évolution des nuitées dans les hôtels et les campings

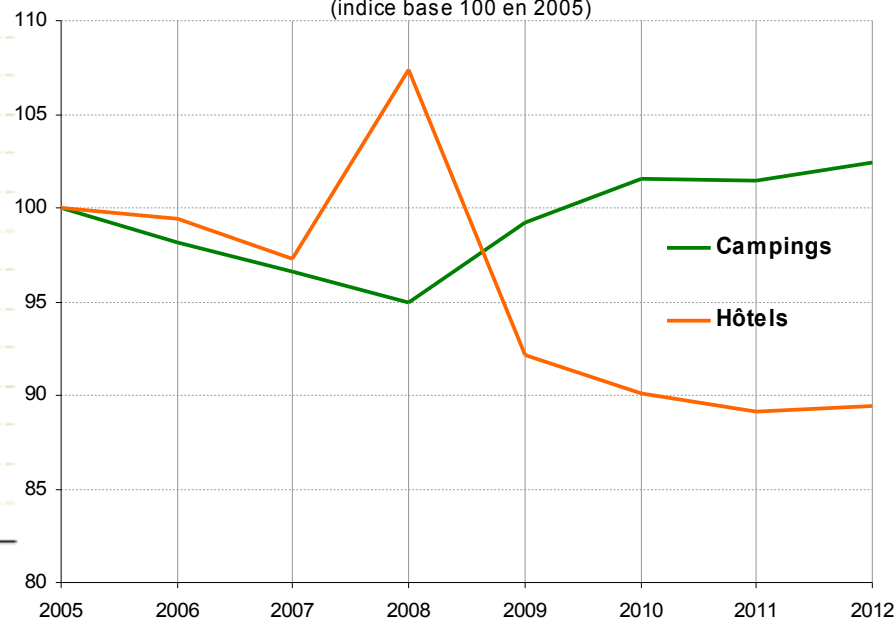
en indice base 100 en 2005



- Nombre de nuitées - Midi-Pyrénées
- - - Nombre de nuitées - France métropolitaine
- Nombre d'arrivées - Midi-Pyrénées
- - - Nombre d'arrivées - France métropolitaine

Evolution des nuitées dans les hôtels et les campings de Midi-Pyrénées

(indice base 100 en 2005)



Source : Insee, DGCIS, partenaires régionaux

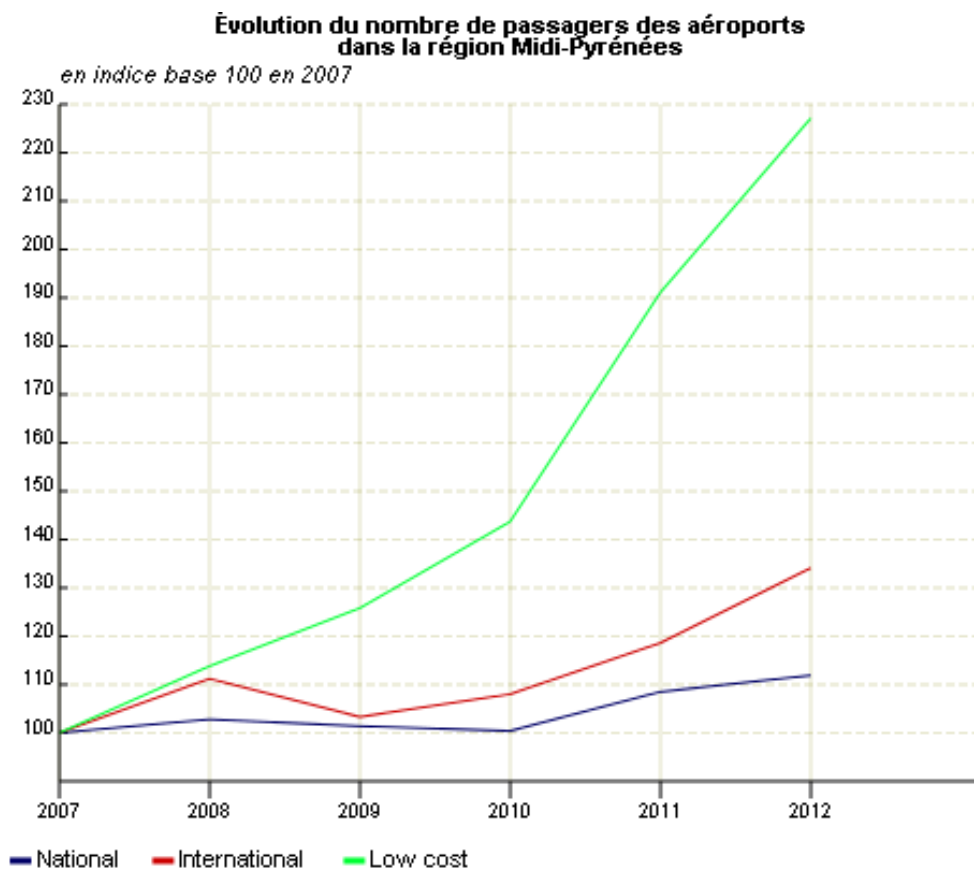
Note : Les données hôtellerie jusqu'en octobre 2012 sont définitives et celles de novembre et de décembre 2012 sont des données "consolidées". Les données camping 2012 sont définitives. La fréquentation des campings n'est observée que de mai à septembre.

Sources : Insee ; DGCIS, partenaires régionaux.

Les atouts de Midi-Pyrénées

Investissements
d'avenir : 1,2 milliard
d'euros pour 57
projets impliquant
Midi-Pyrénées

Transport aérien : les
aéroports de la région
font le plein de
passagers



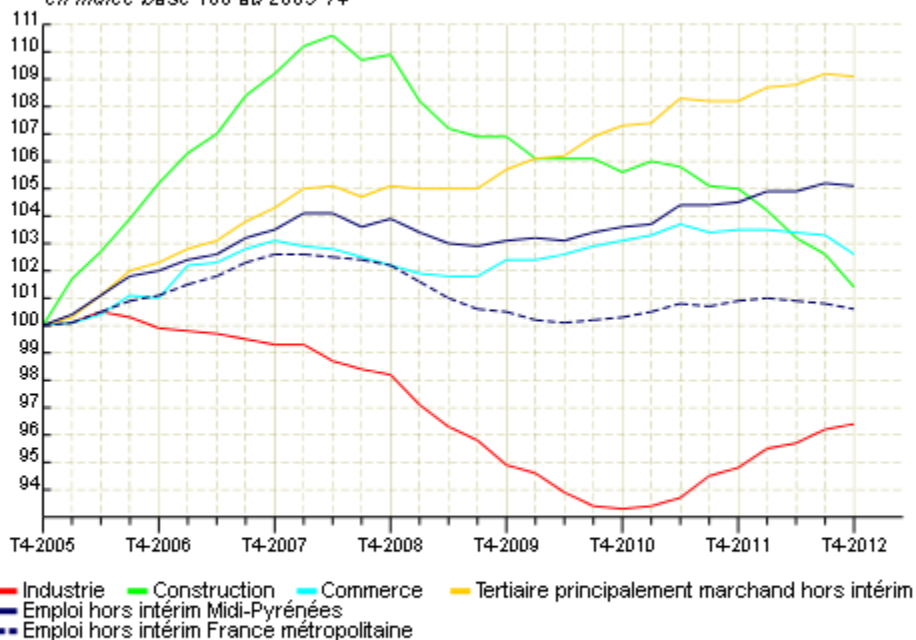
Source : Union des aéroports français.

Midi-Pyrénées n'échappe pas à la crise en 2012

Nette dégradation de l'emploi dans la construction et l'intérim

Évolution trimestrielle de l'emploi salarié des secteurs principalement marchands dans la région Midi-Pyrénées

en indice base 100 au 2005 T4



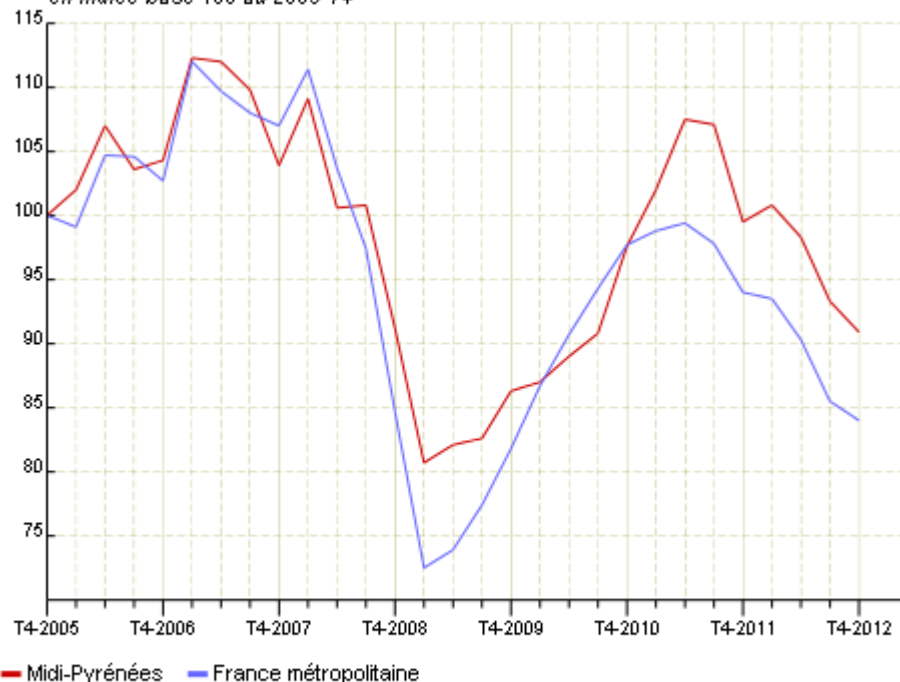
Note : données CVS.

Champ : emploi salarié en fin de trimestre hors agriculture, secteurs principalement non marchands et salariés des particuliers employeurs.

Source : Insee, estimations d'emploi.

Évolution trimestrielle de l'emploi intérimaire

en indice base 100 au 2005 T4



Note : données CVS.

Champ : emploi intérimaire en fin de trimestre.

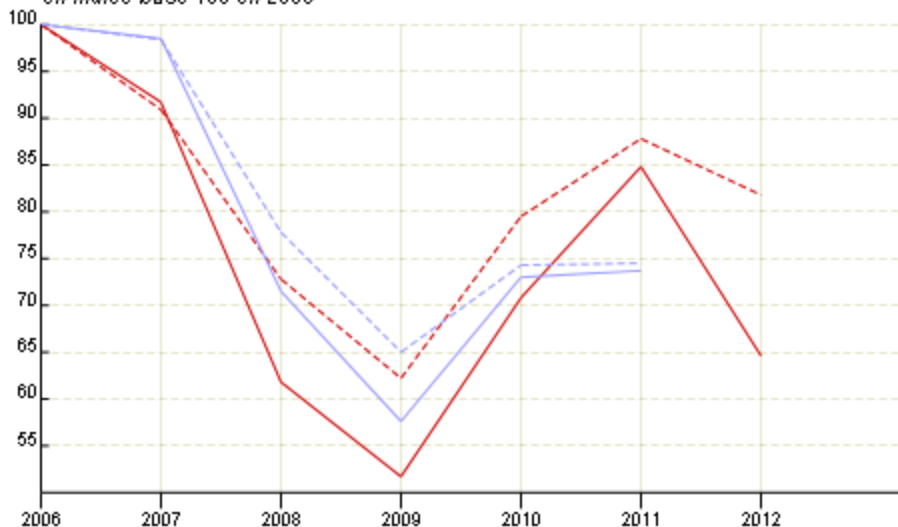
Source : Insee, estimations d'emploi.

Midi-Pyrénées n'échappe pas à la crise en 2012

La construction de logements en crise

Évolution de la construction de logements

en indice base 100 en 2006



- Logements autorisés - Midi-Pyrénées
- - Logements autorisés - France métropolitaine
- Logements commencés - Midi-Pyrénées
- - Logements commencés - France métropolitaine

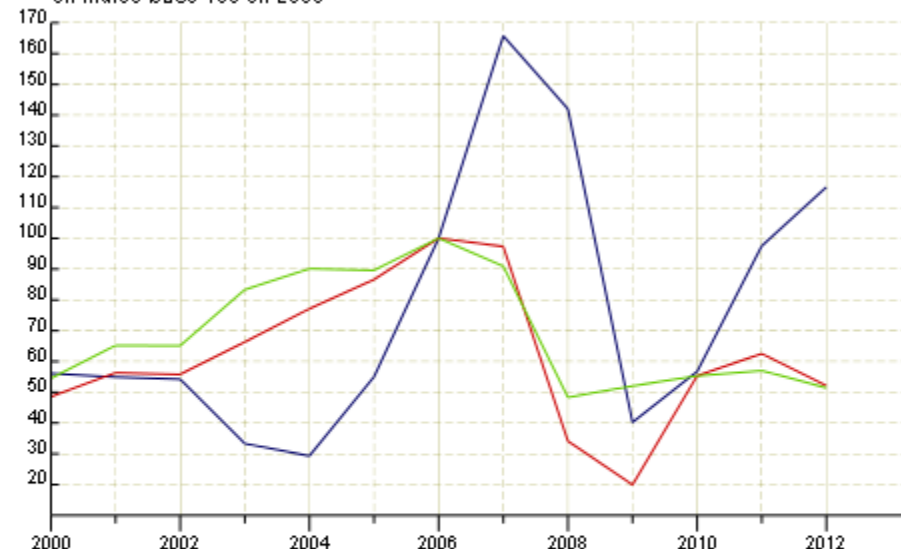
Note : données brutes, en date réelle. Données 2012 non disponibles pour les logements commencés, car le délai de diffusion des séries de mises en chantier en date réelle est de 18 mois.

Champ : logements individuels et collectifs ; France métropolitaine.

Source : SOeS, Sit@de12.

Évolution de la commercialisation de logements neufs dans la région Midi-Pyrénées

en indice base 100 en 2006



- Logements neufs disponibles en fin d'année
- Logements neufs mis en vente
- Logements neufs vendus (réservés)

Note : données brutes.

Champ : permis de 5 logements et plus destinés à la vente aux particuliers ; France métropolitaine.

Source : SOeS, enquête ECLN.

Midi-Pyrénées n'échappe pas à la crise en 2012

Forte baisse des immatriculations de véhicules

Nouveau recul du transport routier de marchandises

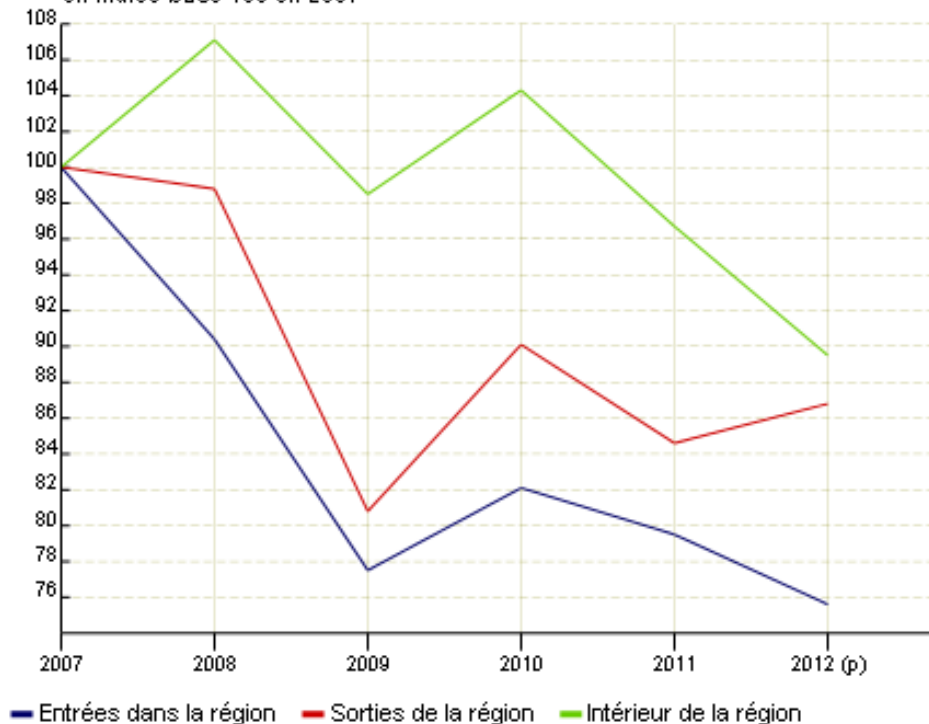
Évolution du nombre d'immatriculations de véhicules particuliers neufs

en indice base 100 en 2006



Évolution du transport routier de marchandises dans la région Midi-Pyrénées

en indice base 100 en 2007



p : données provisoires.

Champ : France métropolitaine hors Corse. Données hors transport international.

Source : SOeS, Enquête Transport routier de marchandises.

Note : données brutes.

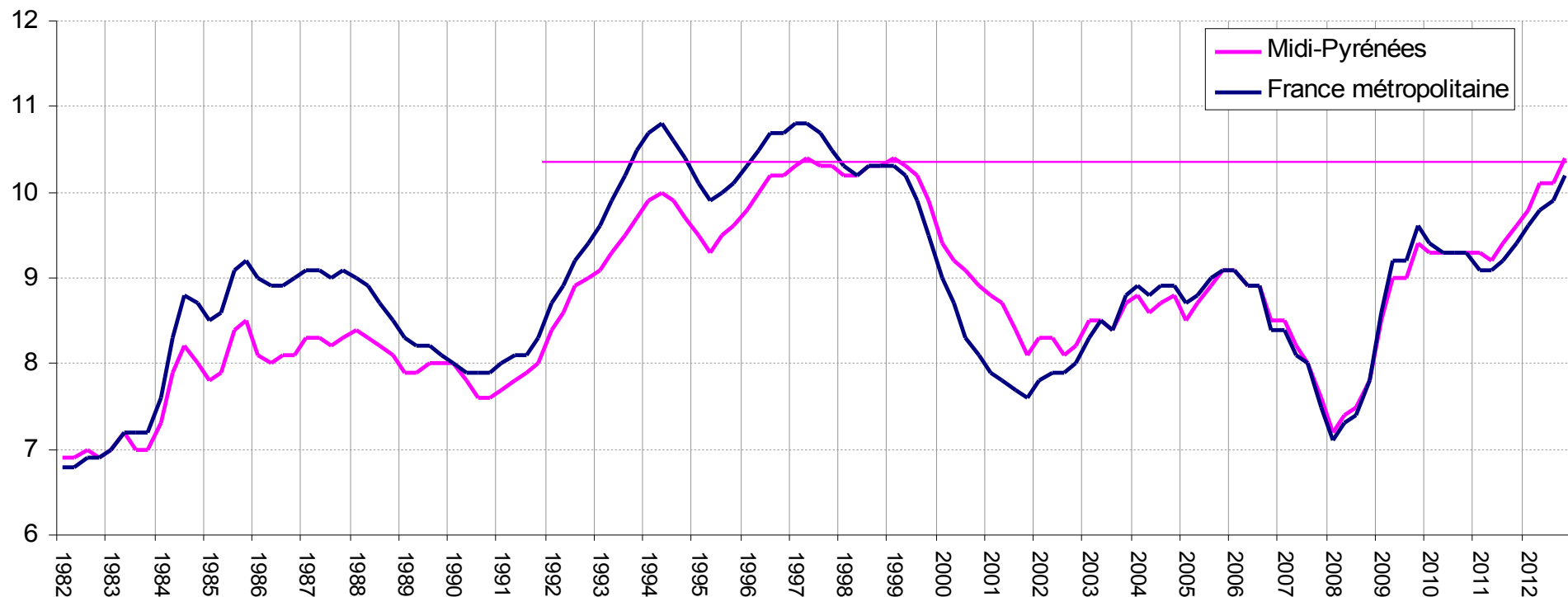
Source : SOeS, Fichier central des automobiles, SIDIV.

Midi-Pyrénées n'échappe pas à la crise en 2012

Record de chômage égalé

Evolution du taux de chômage depuis 1982

en %

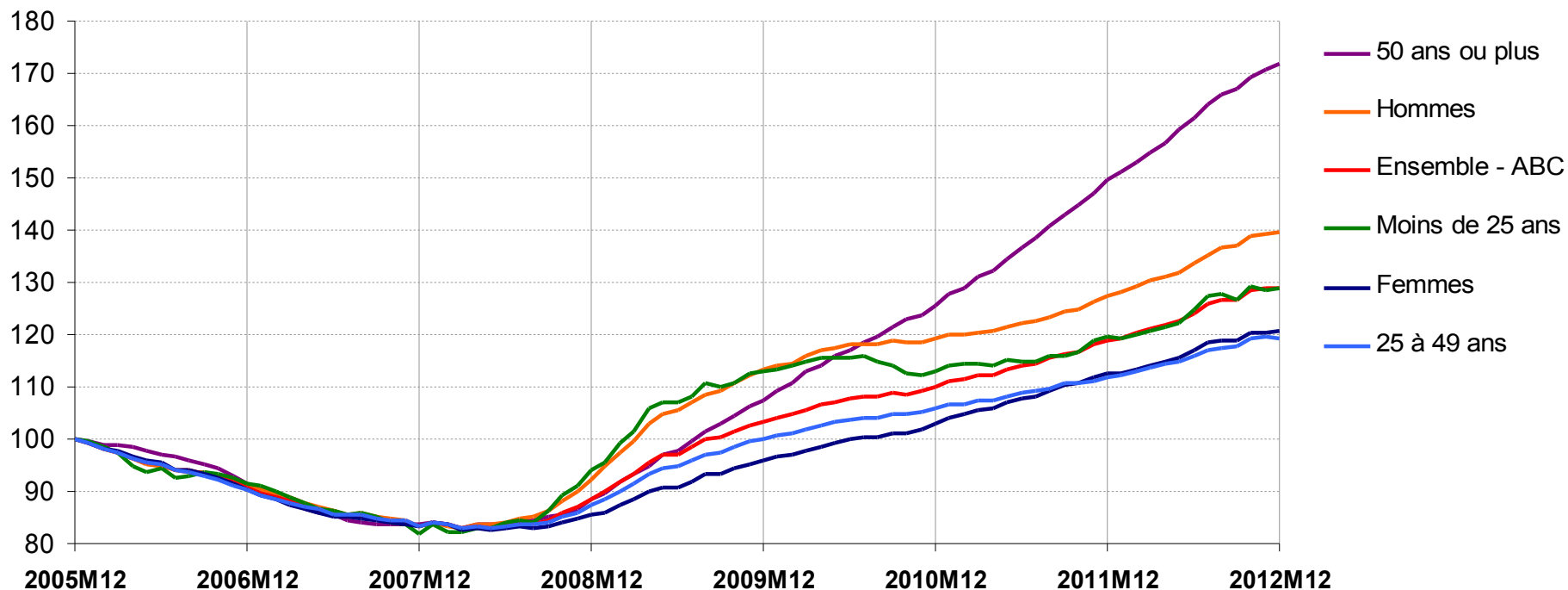


Source : Insee, taux de chômage au sens du BIT et taux de chômage localisé

Midi-Pyrénées n'échappe pas à la crise en 2012

Augmentation de la demande d'emploi pour la 5e année consécutive

Evolution du nombre de demandeurs d'emploi (cat. ABC) en Midi-Pyrénées
(indices base 100 en décembre 2005)

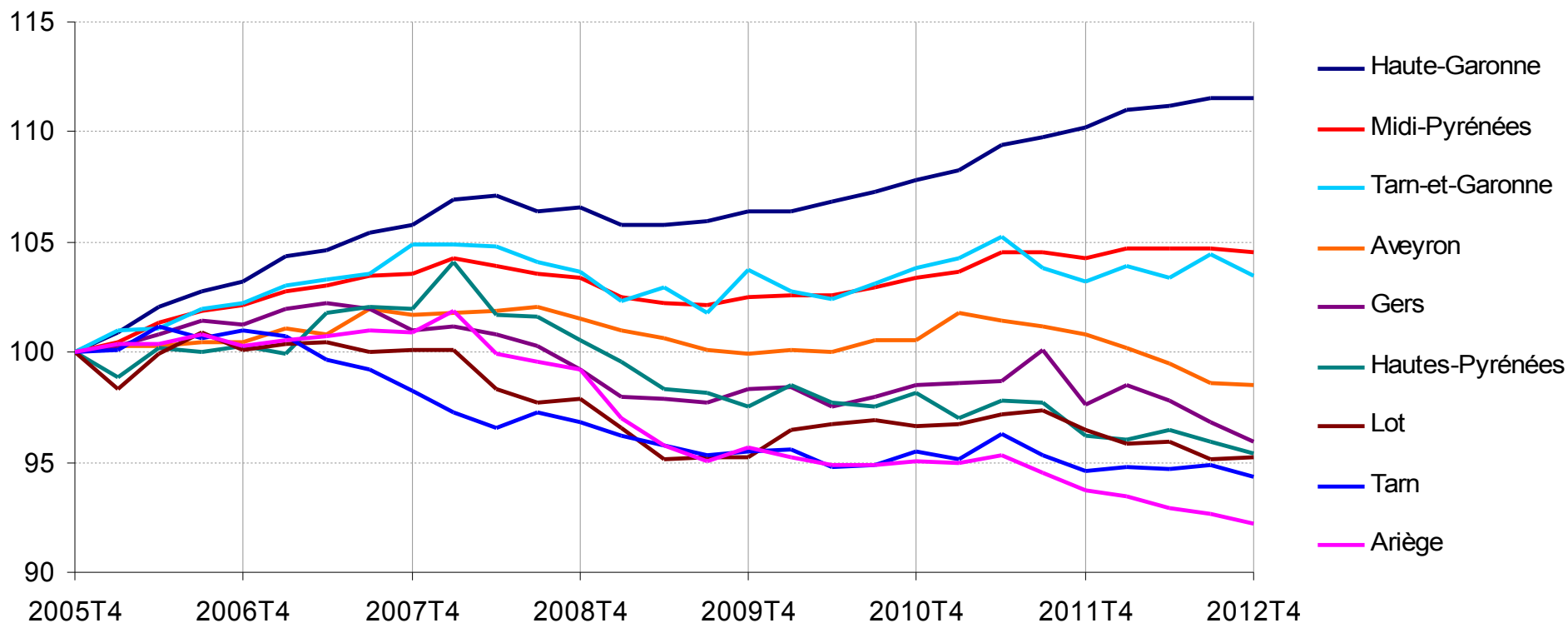


Source : Pôle emploi, Dares, calculs CVS Direccte Midi-Pyrénées

Midi-Pyrénées n'échappe pas à la crise en 2012

Des disparités territoriales fortes (I)

Evolution de l'emploi salarié marchand par département
(indices cvs base 100 au 4e trimestre 2005)

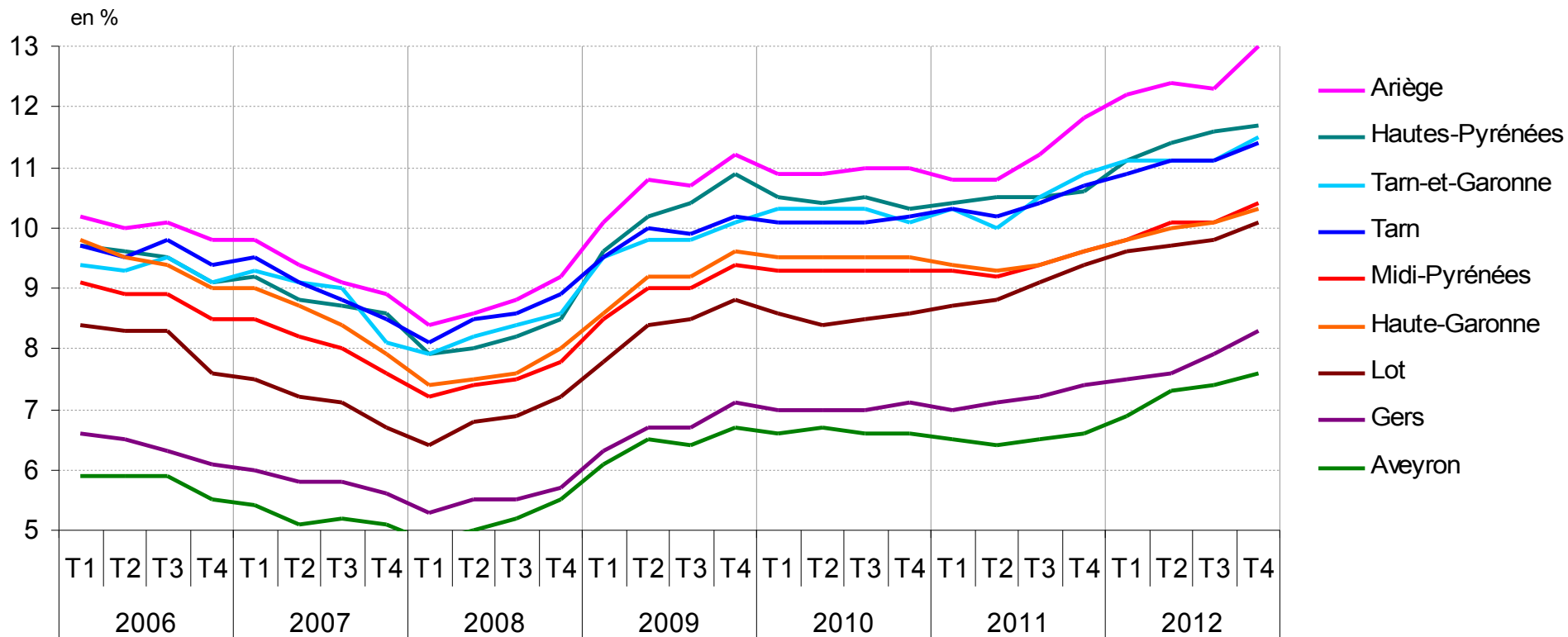


Source : Insee, estimations d'emplois

Midi-Pyrénées n'échappe pas à la crise en 2012

Des disparités territoriales fortes (II)

Evolution du taux de chômage par département



Source : Insee, taux de chômage localisés

Le bilan économique 2012 en Midi-Pyrénées

Merci de votre attention ! Place aux questions !

Contact

Madeleine Cambounet

Tél. : 05 61 36 62 85

Courriel : medias-midi-pyrenees@insee.fr

Insee Midi-Pyrénées

36 rue des 36 ponts – BP94217

31054 Toulouse Cedex 4

www.insee.fr  

Informations statistiques :

www.insee.fr / Contacter l'Insee

09 72 72 4000

(coût d'un appel local)

du lundi au vendredi de 9h00 à 17h00