



Visite de chantier Maison Commune Emploi Formation

Lundi 5 novembre 2012
Dossier de presse



Sur la ville de Tarbes, les structures d'aide à la recherche d'emploi et à l'insertion professionnelle sont dispersées, d'une accessibilité parfois malaisée, et hébergées dans des locaux de nature hétéroclite.

Ainsi, le Grand Tarbes a décidé de construire les locaux nécessaires à l'accueil d'une « **Maison Commune de l'Emploi et de la Formation** » (MCEF).

Cette opération vise à favoriser la lisibilité et l'accessibilité aux services dédiés à l'emploi et à la formation, en les regroupant et en apportant des moyens et des services nécessaires. Elle est réalisée dans le site de l'Arsenal, situé au Nord de la ville de Tarbes, sur un terrain pour partie déjà bâti.

Le projet de la Maison Commune de l'Emploi et de la Formation bénéficie de financements de l'Europe (FEDER : 1 758 559 €, de l'État (1 115 347 € sollicités) et de la Région Midi-Pyrénées (1 493 979 €).

Le programme consiste pour partie à démolir, réhabiliter un bâtiment existant, et à construire un nouveau bâtiment, pour une surface totale de près de 3500 m² (SU).

L'enveloppe globale est de 5 861 864 € HT.

L'enveloppe allouée aux travaux seuls (hors démolition) est de 4 537 369 € HT.

Les travaux ont démarré en juillet 2012 pour une livraison prévue à l'automne 2013.



Localisation:

Un corps de bâtiments au coeur du site réhabilité de l'ancien GIAT.



Le bâtiment sera du type BBC (BATIMENT BASSE CONSOMMATION)
soit une consommation globale de 50 KW EP / m²/an.

Les travaux sont régis par une charte "Chantier à Faible Nuisance".
Une déchetterie permet de trier les déchets par catégorie, de les
peser et de les valoriser au maximum.

Architecte : Cabinet Ducastaing



La Maison Commune de l'Emploi et de la Formation du Grand Tarbes

La Maison Commune Emploi Formation se décompose en deux parties :

1 - Des espaces communs réunissant quatre sous-ensemble :

- > l' accueil - information des visiteurs
- > le centre de ressources documentaires
- > le pôle salles de réunion et un amphithéâtre mutualisé avec la pépinière d'entreprises Crescendo
- > la maintenance - entretien - logistique

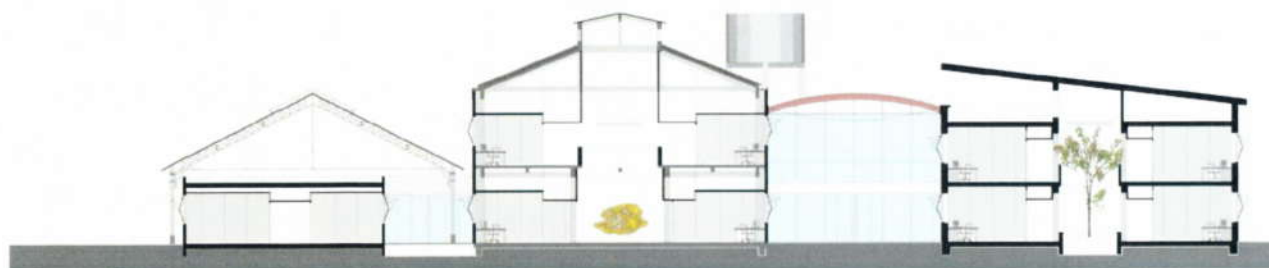
2 - Des espaces privés dédiés à chaque structure :

11 entités sont hébergées :

- Pôle Emploi : 525 m²
- Mission Locale : 343 m²
- Centre d'Informations et d'Orientations (CIO) : 171 m²
- CAP Emploi : 142 m²
- Bureau Territorial Région Midi-Pyrénées : 166 m²
- Association de Gestion MCEF : 109 m²
- Association pour Faciliter l'Insertion des Jeunes (AFIJ) : 36 m²
- Conseil Général des Hautes Pyrénées - Mission Insertion : 26 m²

- Centre Inter-institutionnel de Bilan de Compétences (CIBC) : 38 m²
- Association A.P.P.U.I.E. : 49 m²
- GEM 65 : 61 m²

Il y a aussi deux bureaux qui permettent à d'autres partenaires de venir tenir des permanences de manière plus ponctuelle.



coupe depuis rue des forges

Plan du RDC



Plan du 1^{er} étage



ENTREPRISES ET PARTENAIRES

ATELIER D'ARCHITECTURE J. DUCASTAING SARL

VERNET

ADDENDA

VERITAS

SETES SA INGÉNIERIE

SARLL JCONSULTANT

BETEP

AGENCEMENT STRUCTURE

GALLEGRO

CANCE SAS

EFFICASS METAL

MAEB

TOITURE BIGOURDANE

SCOP ALKAR

LABASTERE

FINIBAT

MAB

ADOUR CARRELAGE

LATU

PYRÉNÉES ASCENSEUR

INEO AQUITAINE

PYRÉNÉES TELECOM

JOHNSON CONTROLS

SCREG

LTP

