



AURELHAN

BORDÈRES SUR ÈCHEZ

COURS

DOOS

LALOUBÈRE

ODOS

ORLEIX

SALLES-ADOUR

SARROUILLES

SÉMÉAC

SOUES

TARBES

Conseil Communautaire du 27 mars 2009 Projet de Délibération n°6

date de la convocation :
nombre de conseillers en exercice : 29

présents :
excusés :

Objet : Aide financière pour l'opération de construction d'une pépinière d'entreprise par l'Association CRESCENDO

- Vu Le Code Général des Collectivités Territoriales et plus particulièrement les articles L 1321-5, L 5211-4-1 et L 5216-7
- Vu l'arrêté préfectoral en date du 28 décembre 1999 modifié portant transformation de la Communauté de Communes de l'Agglomération Tarbaise en Communauté d'Agglomération du Grand Tarbes

Exposé des motifs :

L'opération de construction d'une pépinière d'entreprise est inscrite à la Convention Territoriale du Grand Tarbes 2009-2013 et plus particulièrement au programme opérationnel de l'année 1. Le coût de cette opération est estimé à 2 780 528 € HT pour un bâtiment d'une surface d'environ 2500m². L'assiette éligible à la subvention s'élève à 2 126 860 €HT (travaux et honoraires).

L'Association CRESCENDO en assure la maîtrise d'ouvrage. Ce projet répondant à la demande croissante de chefs d'entreprises en devenir et situé dans l'ancien site de l'Arsenal, permettra de doter le territoire d'un outil spécifique dédié aux activités tertiaires et industrielles. L'Association CRESCENDO fait partie de réseau régional des pépinières et gère aussi une couveuse d'activités.

L'exposé du Rapporteur entendu,
Le Conseil Communautaire,

Après en avoir délibéré,

DECIDE,

Article 1 : d'attribuer une aide de 500 000 € à l'Association CRESCENDO pour la construction d'une pépinière d'entreprises.

Article 2 : d'autoriser M. Le Président ou en cas d'empêchement, le 1^{er} Vice-président, à signer tout document afférant à cette délibération

Le Président du Grand Tarbes,

Gérard TREMEGE

Le Grand Tarbes

30, avenue St-Exupéry
65000 Tarbes
Tél. 05 62 53 31 30
Fax: 05 62 53 10 60
web@legrandtarbes.fr

www.legrandtarbes.fr

ASSOCIATION CRESCENDO

65 000 - TARBES

De la rue des Forges....



Au boulevard Renaudet....



PRESENTATION GENERALE
Création d'une nouvelle pépinière d'entreprises dans la zone GIAT de TARBES
– Boulevard Renaudet



Votre partenaire pour l'avenir

ISO 9001 - 2009
N° FR 01 97 8017



I- PRESENTATION DE L'ASSOCIATION CRESCENDO

Date de création : juin 2001

Effectif : 5 ETP

- Certifiée ISO 9001 version 2000
- Membre du Réseau Régional des Pépinières d'Entreprises
- Membre et administrateur de l'Union Nationale des Couveuses d'Activités
- Structure pilote depuis juin 2004 (5 au niveau national sur 100 structures)

Définition :

Couveuse d'activités :

Accompagnement avant création des porteurs de projet. Hébergement juridique des activités permettant le test de l'activité avant création

Depuis 2001 : accompagnement de 484 porteurs de projet

- Création de 218 entreprises (TPE) et 309 emplois générés
(Exemple : SARL OTIDEA - 6 emplois, MEGA SERVICE : 7 emplois...)
- Pérennité à trois ans : 81%

Pépinière d'entreprises :

Hébergement et accompagnement des jeunes entreprises de moins de 5 ans (services et moyens logistiques mutualisés, conseils)

Objectifs : sédentariser de jeunes entreprises à fort potentiel sur l'agglomération tarbaise

Depuis 2005 : 15 entreprises hébergées

- Création de 43 emplois
 - Pérennité à 3 ans : 84% (moyenne régionale 82%)
- (Exemple : BET GLEIZE ENERGIE SERVICE – 18 emplois ; ELIORYS ; OLVA TECHNOLOGIES..)

Particularités :

- *La plus petite structure de Midi Pyrénées (capacité d'accueil 10 entreprises & moyenne régionale 18.*
- *Le plus petit budget de fonctionnement (56% de la moyenne régionale)*

II- PRESENTATION DE LA NOUVELLE STRUCTURE

1. Principes généraux

1- Maîtrise d'ouvrage du projet

Association CRESCENDO.

2- Capacité d'accueil :

32 jeunes entreprises (cf. plan joint en annexe)

3- Secteurs éligibles :

Secteur tertiaire & industriel avec une prédominance des activités innovantes : électronique ; énergies alternatives ; cosmétologie et TIC.

Les activités artisanales seront exclues.

4- Structuration du bâtiment et équipements :

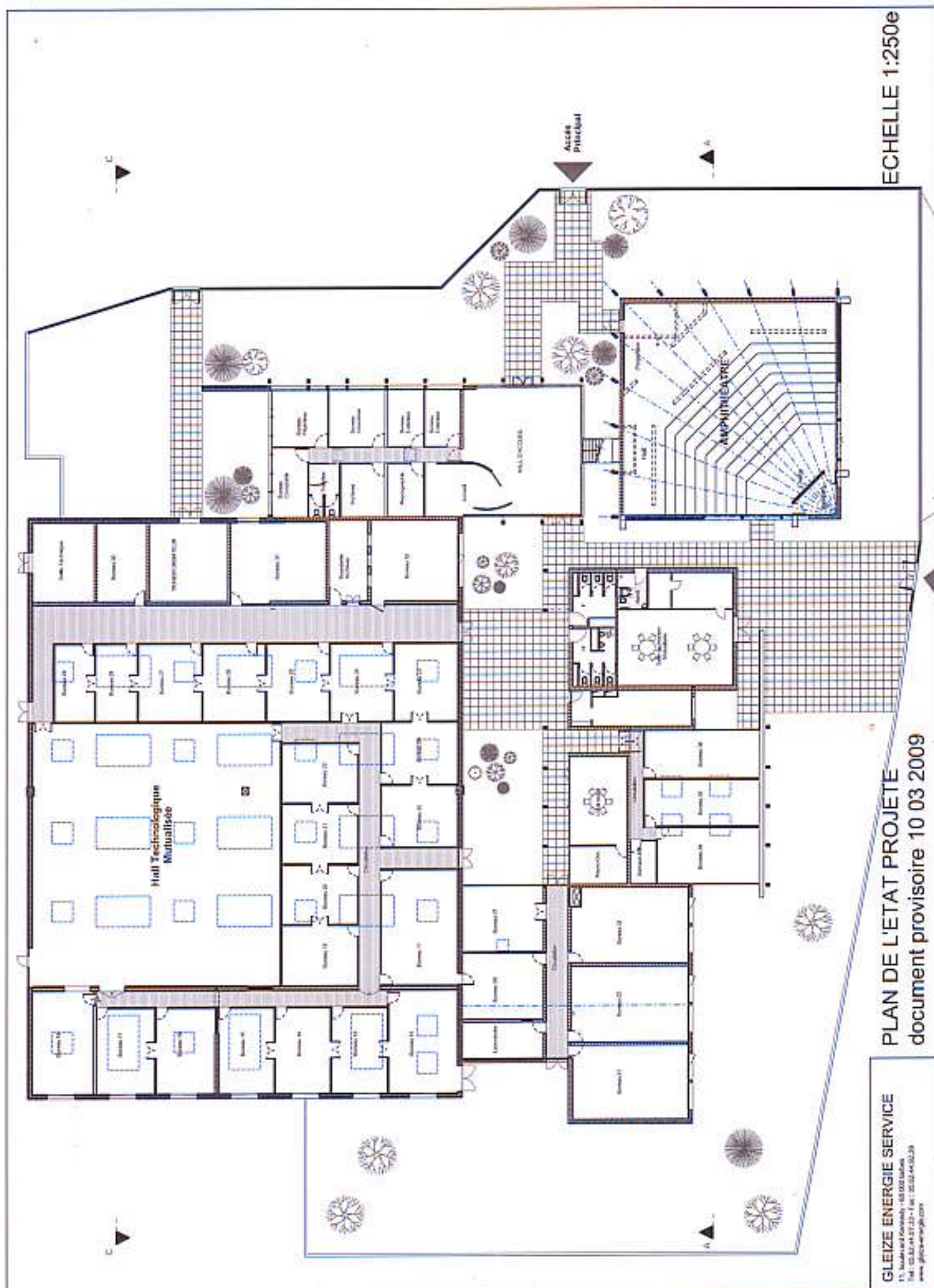
- 32 bureaux modulables tertiaires (20 à 55 m²)
 - o 1 bureau de 17 m²
 - o 3 bureaux de 55 m²
 - o 4 bureaux de 33 m²
 - o 3 bureaux de 30 m²
 - o 4 bureaux de 24 m²
 - o 9 bureaux de 29 m²
 - o 2 bureaux de 28 m²
 - o 1 bureau de 42 m²
 - o 1 bureau de 45 m²
 - o 1 bureau de 46 m²
 - o 3 bureaux de 20 m²

Les bureaux sont modulables afin de s'adapter aux demandes des jeunes entreprises.

- Une halle technologique mutualisée de 443 m²
- Un espace dédié Recherche & développement mutualisé de 17m² équipé (paillasse – hotte)
- Un amphithéâtre de 182 places équipé
- Une salle de réunion et multimédia d'une capacité de 50 places
- Un hall d'accueil de 90 m²
- Six bureaux administratifs de 150 m².

2- Coût de l'opération

- Coût prévisionnel du projet : 2 780 528 € HT
Shon : 2700m² environ



ECHELLE 1:250e

PLAN DE L'ETAT PROJETE
document provisoire 10 03 2009

GLEIZE ENERGIE SERVICE
13, boulevard Kennedy - 68 002 Mulhouse
Tel : 03.83.94.87.23 - Fax : 03.83.44.00.29
www.gleize-energie.com