

DOSSIER DE PRESSE

LOCAVORE

Le défi

VOL III



**ACHETEZ &
MANGEZ LOCAL
PENDANT 3 MOIS**

DÉVELOPPONS ENSEMBLE
UNE ALIMENTATION
DURABLE ET DE PROXIMITÉ
SUR LE TERRITOIRE



Inscrivez-vous :

www.agglo-tlp.fr/defi-locavore



Ou scannez
le QR Code



BIGORRE-PYRENEES



**tarbes
lourdes
pyrénées**
Communauté
d'agglomération

40 FOYERS SE LANCENT DANS L'AVENTURE D'ACHETER ET MANGER LOCAL PENDANT 3 MOIS.

Acheter et manger local pendant 3 mois, tel est le défi que lance ce mardi 11 avril 2023 la Communauté d'agglomération Tarbes-Lourdes-Pyrénées (CATLP) à plus de 40 foyers résidants sur le territoire!

Un challenge à relever : devenir un « consom'acteur » mais aussi (re)découvrir notre belle agglomération au fil des productions locales et échanger avec les professionnels qui la font vivre (agriculteurs, commerces locaux...).



Une étude sur les pratiques alimentaires au travers d'une aventure humaine enrichissante



Plateforme dédiée aux foyers « testeurs » pour intégrer leur relevés de courses et s'inscrire aux événements.

Après une campagne de recrutement de plusieurs semaines, les heureux foyers sélectionnés sont prêts à relever le défi. Personnes seules, couples, foyers avec enfants... **les profils sont variés afin d'établir un panel le plus diversifié possible** des habitants de l'agglomération

Pendant 3 mois, ils vont être accompagnés par le CPIE Bigorre-Pyrénées pour apprendre à consommer local. Divisés en équipes de 5 foyers et fédérés par un capitaine, ils auront la possibilité d'évaluer l'évolution de leur consommation de produits locaux, au travers de « relevés d'achats » effectués sur un site internet dédié, 6 semaines durant le défi

Pour les accompagner, **les foyers disposent d'un kit de départ** contenant notamment une liste de producteurs et distributeurs de produits locaux pour faciliter leurs démarches de « consom'acteur » et un guide réalisé par le CPIE Bigorre-Pyrénées

Les échanges et partages sont bien entendu au coeur de cette étude. De nombreuses rencontres conviviales, animations et visites sont prévues. Un groupe dédié sur Whatsapp a été créé afin d'échanger quand ils le souhaitent et garder le lien de façon dématérialisé, 6 newsletters sont également prévues. Les familles en difficultés numériques pourront remplir des relevés papier et le CPIE fera la saisie à leur place. Le CPIE pourra également accompagner les familles par téléphone voire se rendre à leur domicile.

Développer ENSEMBLE une alimentation durable et de proximité sur le territoire

Le Défi Locavore est l'occasion pour la CATLP d'étudier les pratiques alimentaires de ses habitants. **Elle est réalisée dans le cadre du PCAET (Plan Climat Air Energie Territorial)** de la CATLP qui a missionné le CPIE Bigorre-Pyrénées pour mener à bien cette étude.

Les objectifs multiples :

- sensibiliser au manger mieux et local,
- analyser les habitudes de consommation,
- valoriser les produits locaux, les producteurs et ainsi développer un réseau de producteurs locaux.



A terme, **ces bonnes habitudes et pratiques apprises par les foyers «testeurs» pourront être valorisées et pérennisées** pour contribuer au mieux-être des habitants de la CATLP, au renforcement de filières locales et à la découverte de notre territoire.

Que l'aventure commence

Pour suivre les foyers sélectionnés, la Communauté d'agglomération Tarbes-Lourdes-Pyrénées partagera leurs aventures au fil des mois sur son site : www.agglo-tlp.fr/defi-locavore et ses réseaux sociaux. Portraits, temps forts... ce sera aussi l'occasion de diffuser des conseils, découvertes et bons plans pour devenir locavore à son tour !

Restez connectés pour ne rien rater.

Les actualités à ne pas manquer :

- Avril :
 - Soirée de lancement le 11 avril à 18h00
 - 1 atelier de cuisine
 - 1 ciné débat
- Mai :
 - 2 visites de ferme
 - 2 ateliers de cuisine
 - 1 soirée avec diététicienne
- Juin :
 - 2 visites de ferme
 - 2 ateliers de cuisine
 - 1 atelier sur les biodéchets
- Début juillet :
 - Soirée de clôture

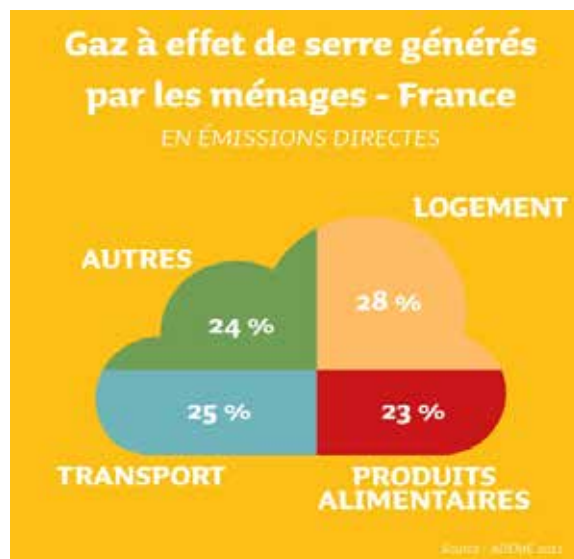


L'empreinte environnementale de notre alimentation

Les Gaz à Effet de Serre (GES) ? On pense généralement aux transports et aux activités industrielles, et pas nécessairement aux émissions provenant d'autres activités comme la production des aliments que l'on mange. Avec 17%, la production agricole est le troisième poste d'émissions de GES sur notre territoire.

Ramenées à l'échelle d'un ménage, les émissions GES sont associées aux repas, au pain, à la viande, aux sodas, au lait ... que ces produits soient dit secs, conservés dans un placard, un réfrigérateur ou bien encore dans un congélateur. En 2012, une étude de l'ADEME estime que les produits alimentaires consommés par les ménages représentent 23% des émissions totales soit tout autant que les transports et légèrement moins que le logement.

La lutte contre le changement climatique passe donc par la modification qualitative et quantitative des produits que l'on consomme pour se nourrir.



Le saviez-vous ?

- Le transport de vos aliments représente 19% des émissions totales de GES de vos aliments consommés.
- En variant la composition, l'origine et la saisonnalité, on peut réduire jusqu'à 10 fois les émissions de GES générées par votre alimentation.
- Les aliments consommés entre les repas qui sont souvent « hyper transformés » représentent 18% des émissions GES totale de votre alimentation.

En savoir plus sur le CPIE Bigorre-Pyrénées



Depuis plus de 40 ans, le Centre Permanent d'Initiatives pour l'Environnement (CPIE) Bigorre-Pyrénées, développe des projets d'éducation à l'environnement pour tous et d'accompagnement des territoires dans des démarches de développement durable. Leurs actions s'adressent à un public de tout âge et de tout horizon, à travers des animations, sorties et ateliers.

Ce défi est l'occasion pour eux de mettre leur expérience au profit du territoire de la Communauté d'agglomération Tarbes-Lourdes-Pyrénées.



Siège :

Zone tertiaire Pyrène Aéro Pôle
Téléport 1
Juillan

Adresse postale :

Zone tertiaire Pyrène Aéro Pôle
Téléport 1
CS 51331 65013 Tarbes cedex 9