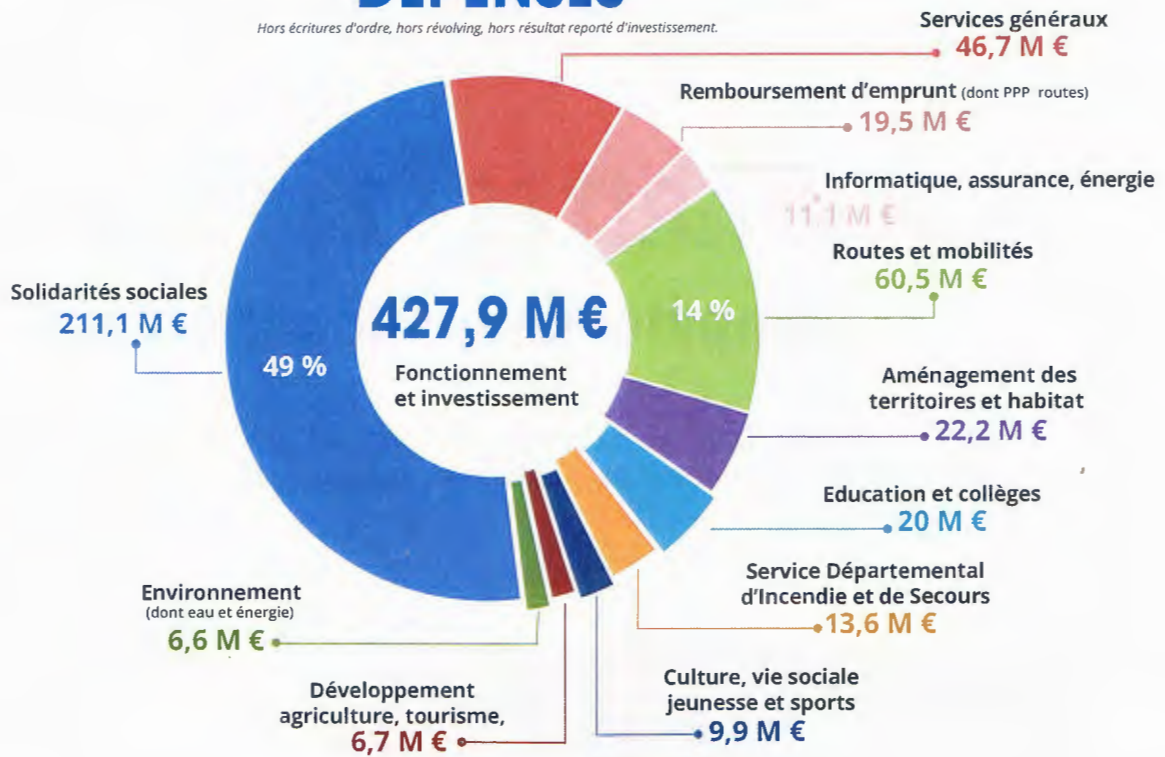


DÉPENSES

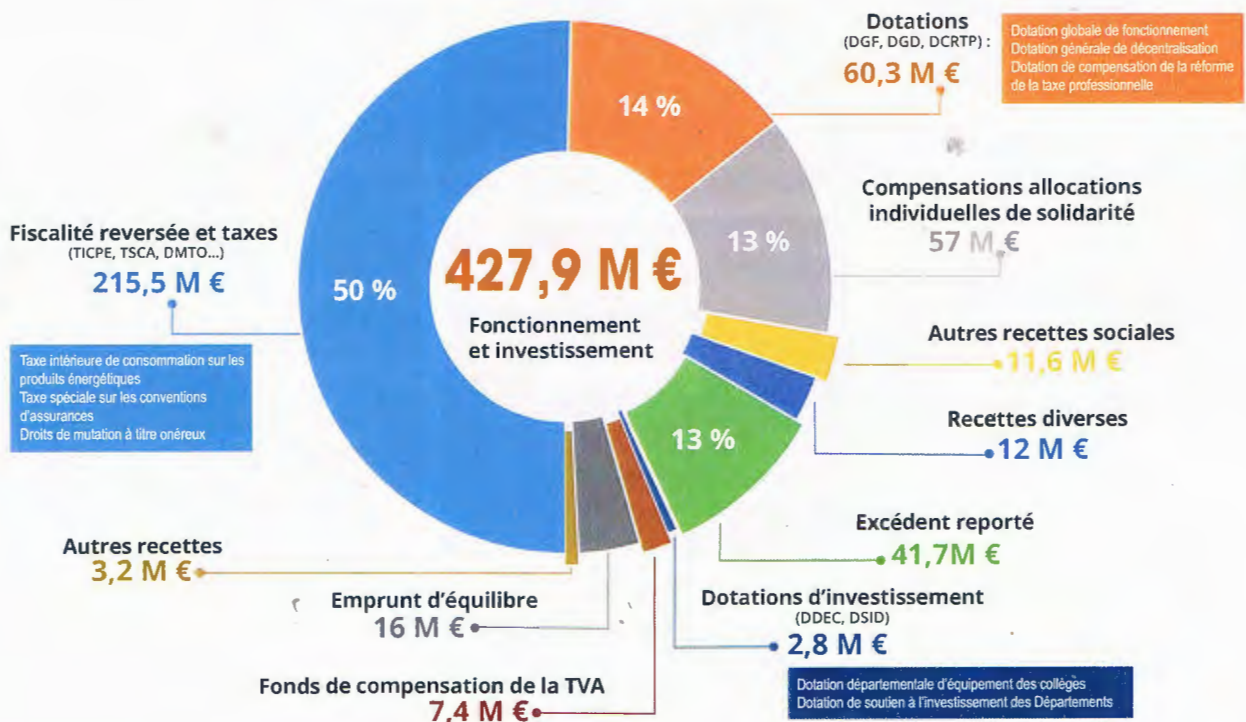
Hors écritures d'ordre, hors revolving, hors résultat reporté d'investissement.



Les montants indiqués ci-dessus présentent l'ensemble des dépenses votées par politique publique. Chaque poste de dépense comprend le fonctionnement, l'investissement mais aussi les salaires des agents du Département affectés à ces missions.

RECETTES

Hors écritures d'ordre, hors revolving, hors résultat reporté d'investissement.



SOLIDARITÉS : 211,1 M €

1^{ère} compétence du département

Le Département consacre près de la moitié de son budget aux solidarités. Ses interventions se concentrent autour de 4 priorités : l'enfance, les personnes âgées, le handicap et l'insertion.

L'aide aux personnes âgées



67,5 M €

- Actions pour le maintien des personnes âgées à domicile
- Financement de l'Allocation personnalisée d'autonomie (APA)
- Création et financement d'établissements pour personnes âgées (EHPAD)

La protection de l'enfance



44 M €

- Protection maternelle et infantile (PMI)
- Aide sociale à l'enfance (ASE)
- Soutien aux familles en difficulté

L'aide aux personnes en situation de handicap



40,1 M €

- Versement de la Prestation de compensation du handicap (PCH)
- Dispositifs en faveur de l'hébergement des personnes en situation de handicap

México-Social



5,3 M €

- Actions de santé
- Prévention, vaccination, dépistage

Actions sociales



11 M €

- Subventions, logement, actions diverses

La lutte contre l'exclusion et la pauvreté

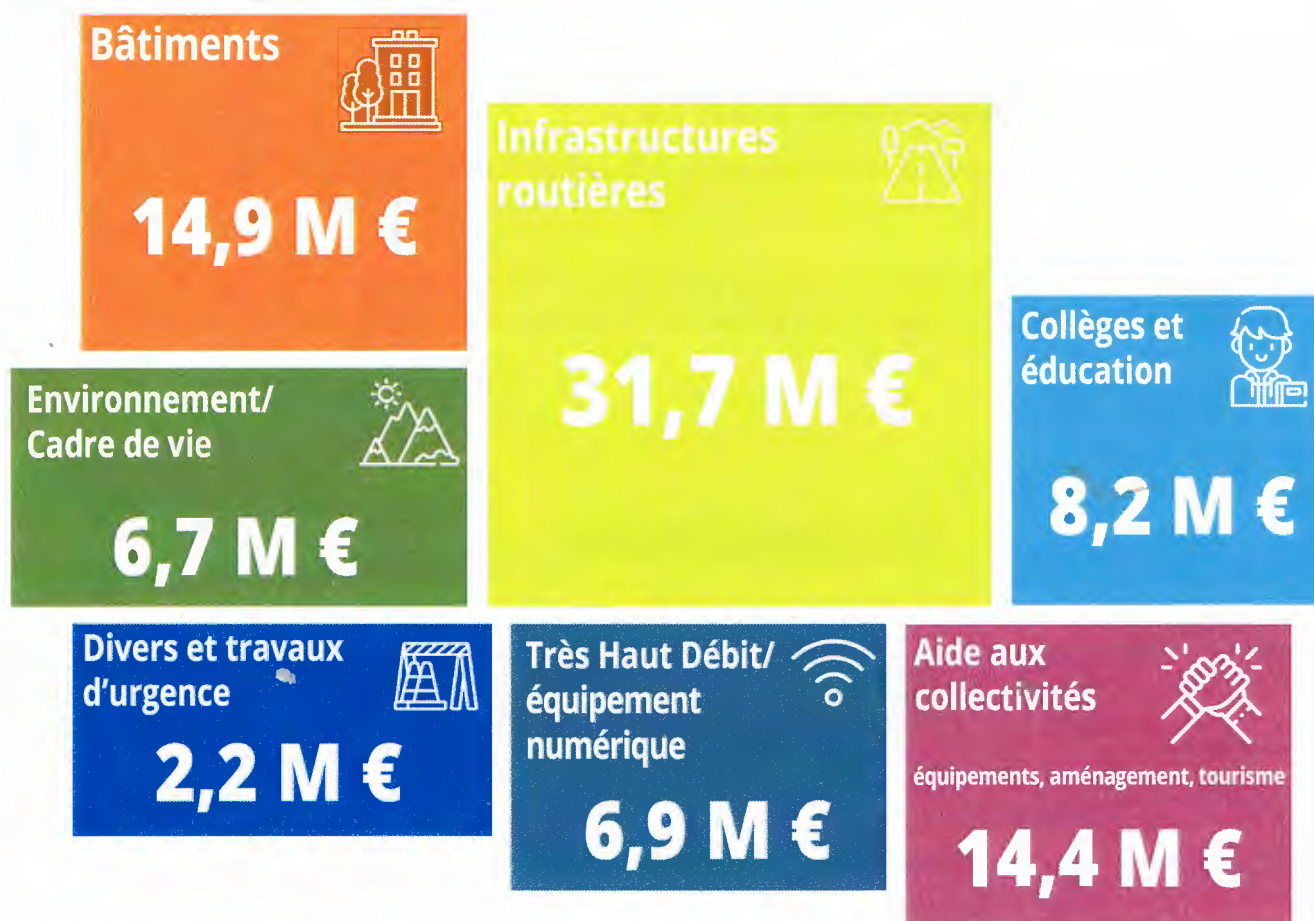


43,2 M €

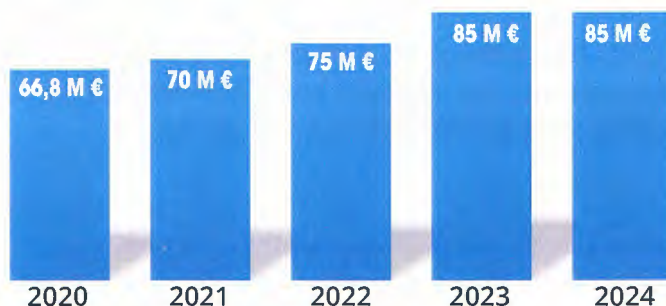
- Attribution du Revenu de solidarité active (RSA)
- Actions d'insertion, aide au retour à l'emploi

INVESTISSEMENT : 85 M €

Les crédits d'investissement du Département sont affectés à la réalisation de travaux d'aménagement ou de rénovation. Ils améliorent l'attractivité du Département, soutiennent l'activité économique et l'emploi de tout le territoire.



+ 28 % EN INVESTISSEMENT PAR RAPPORT À 2020

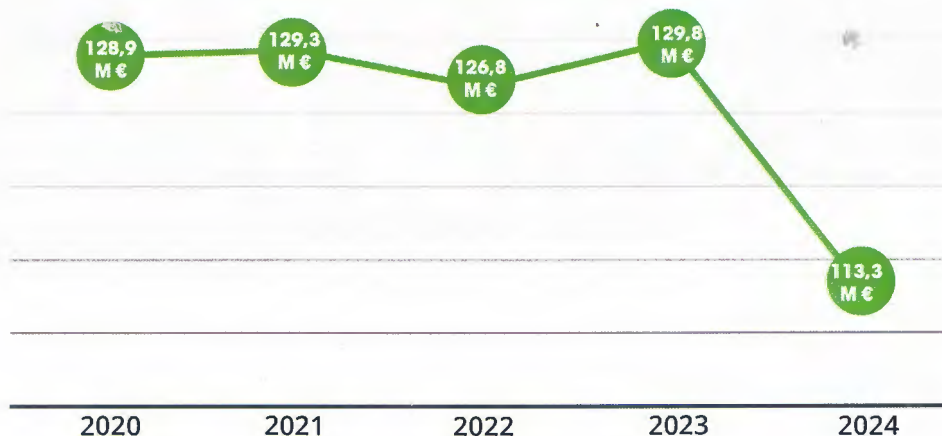


LA GESTION DES EMPRUNTS :

Les emprunts effectués par le Département sont exclusivement affectés aux investissements. Ils ne peuvent donc pas servir à financer les dépenses de fonctionnement comme les salaires ou les frais de gestion.

En 2024, le Département affiche un taux d'endettement faible à 28 %. Le taux moyen d'endettement des Départements français s'élève à 43,1 % (source *vie-publique.fr*).

L'ÉVOLUTION DE LA DETTE



Quelques chiffres clés :



10 000

personnes âgées
accompagnées



7 500

élèves inscrits dans les
collèges publics gérés
par le Département



3 000 km

de routes entretenus
et sécurisés



Plus de **600**

projets de collectivités
locales soutenus
financièrement

CONTACT PRESSE :

Julien COURDESSES, Relations presse
Tél. : 05 62 56 78 44 - julien.courdesses@ha-py.fr